

Số: 14-HHXNM/TVTĐ

Hà Nội, ngày 20 tháng 5 năm 2022

**BẢN TIN DỰ BÁO XÂM NHẬP MẶN KHU VỰC NAM BỘ
TỪ NGÀY 21-31/5/2022**

1. HIỆN TRẠNG XÂM NHẬP MẶN TỪ 11-20/5/2022

Tổng lượng mưa 10 ngày qua tại khu vực phổ biến từ 40-80mm, có nơi trên 100mm như tại Bạc Liêu 147mm, Rạch Giá (Kiên Giang) 112mm ... Nhiệt độ cao nhất trong 10 ngày qua tại khu vực phổ biến ở ngưỡng 32.0-35.0⁰C độ, nhiệt độ thấp nhất dao động chủ yếu ở từ 25.0-27.0⁰C.

Mức nước các trạm trung, hạ lưu sông Mê Công đang lên và phổ biến ở mức cao hơn TBNN (2012-2021) từ 0,15-1,5m.

Mức nước trên sông Tiền và sông Hậu dao động theo triều, mức nước cao nhất tuần tại Tân Châu là 1,49m (19/5), tại Châu Đốc 1,65m (19/5), ở mức cao hơn TBNN cùng kỳ từ 0,4- 0,45m.

Mức nước thủy triều trạm Vũng Tàu có xu thế tăng dần vào cuối tuần. Mức nước cao nhất tại trạm Vũng Tàu 3,95m (18/5).

Xâm nhập mặn ở Đồng bằng sông Cửu Long (ĐBSCL) đang giảm dần, độ mặn ở các khu vực phổ biến ở mức thấp hơn so với độ mặn cao nhất tháng 5/2021.

2. DỰ BÁO XÂM NHẬP MẶN TỪ 21-31/5/2022

Thời kỳ 21-31/5, khu vực Nam Bộ liên tục có mưa rào và dông, thời gian có mưa vừa đến mưa to tập trung chủ yếu vào chiều tối và đêm. Tổng lượng mưa 10 ngày tới tại khu vực Nam Bộ phổ biến từ 60-120mm, có nơi cao hơn 140mm. Nhiệt độ thấp nhất ban đêm trong thời kỳ dự báo phổ biến ở ngưỡng 24.0-27.0⁰C; nhiệt độ cao nhất dao động trong khoảng 31.0-34.0⁰C.

Mức nước các trạm trung, hạ lưu sông Mê Công sẽ xuống dần và ở mức cao hơn TBNN từ 0,2-0,8m.

Mức nước trên sông Tiền và sông Hậu dao động theo triều. Mức nước cao nhất tuần tại Tân Châu là 1,47m, tại Châu Đốc 1,52m, ở mức cao hơn TBNN cùng kỳ từ 0,35-0,45m.

Mức nước thủy triều trạm Vũng Tàu: Mức nước triều cao nhất vào ngày đầu tuần và có xu thế giảm dần đến cuối tuần.

Mức nước thủy triều phía Biển Tây (trạm Phú Quốc): Mức nước triều cao nhất có xu hướng tăng dần từ ngày 21/5 đến ngày 30/5, mức nước triều cao nhất là 1,09m vào ngày 25/05 (thời gian xuất hiện trong khoảng từ 14h-16h).

Xu thế xâm nhập mặn từ ngày 21-31/5/2022: Xâm nhập mặn ở ĐBSCL tiếp tục giảm dần. Độ mặn cao nhất tại các trạm ở mức thấp hơn độ mặn cao nhất tháng 5/2021.

Chiều sâu ranh mặn 1g/l trong thời kỳ này có khả năng như sau:

Sông Vàm Cỏ Đông, Vàm Cỏ Tây: Phạm vi xâm nhập mặn 25-30km;

Sông Cửa Tiểu, Cửa Đại: Phạm vi xâm nhập mặn 20-28km;

Sông Hàm Luông, sông Cổ Chiên: Phạm vi xâm nhập mặn 20-30km;

Sông Hậu: Phạm vi xâm nhập mặn 20-30km;

Sông Cái Lớn: Phạm vi xâm nhập mặn 30-35km.

Chiều sâu ranh mặn 4g/l trong thời kỳ này có khả năng như sau:

Sông Vàm Cỏ Đông, Vàm Cỏ Tây: Phạm vi xâm nhập mặn 13-18km;

Sông Cửa Tiểu, Cửa Đại: Phạm vi xâm nhập mặn 15-20km;

Sông Hàm Luông, sông Cổ Chiên: Phạm vi xâm nhập mặn 15-20km;

Sông Hậu: Phạm vi xâm nhập mặn 15-20km;

Sông Cái Lớn: Phạm vi xâm nhập mặn 15-20km.

Cấp độ rủi ro thiên tai ở Đồng bằng sông Cửu Long: Cấp 1.

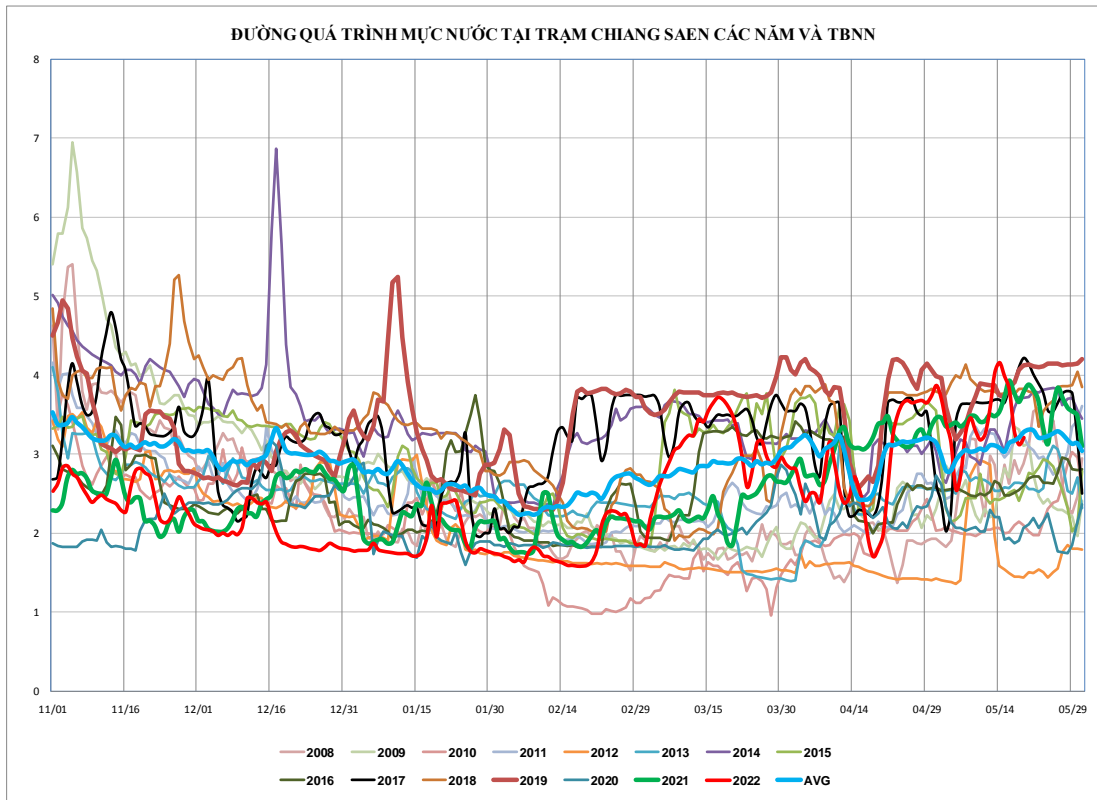
Tin phát lúc: 15h30

Soát tin: Nguyễn Ngọc Hoa

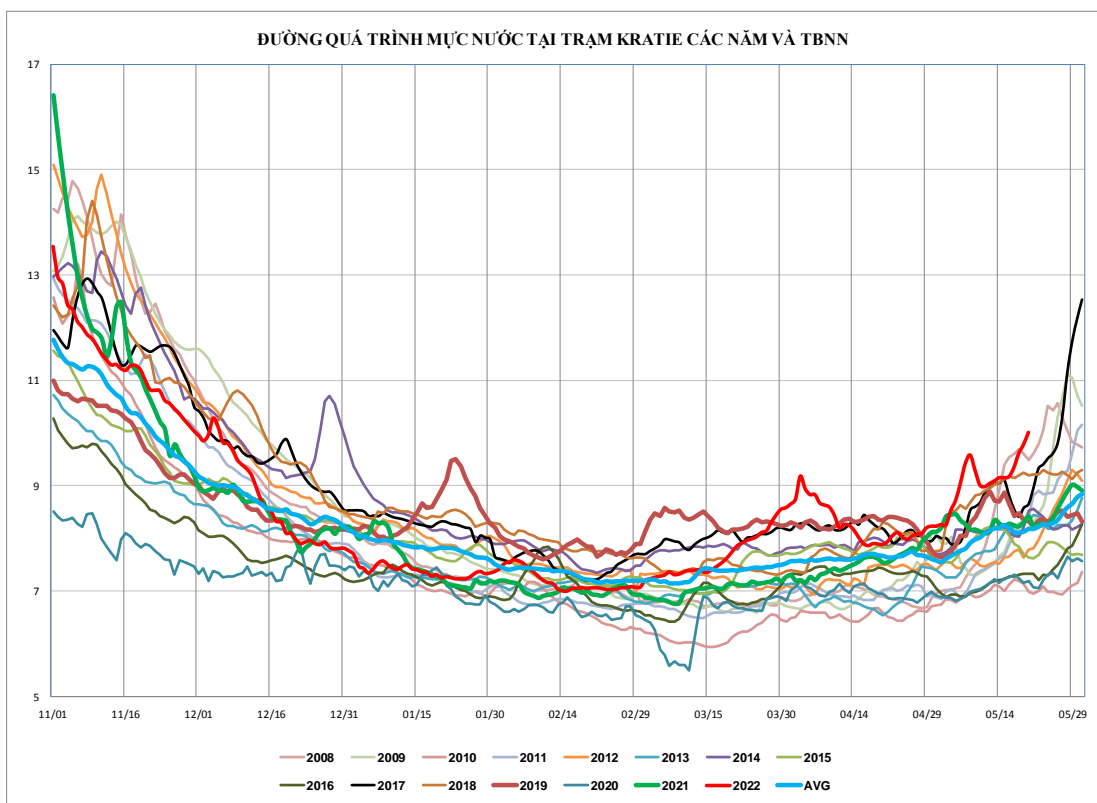
**TUQ. GIÁM ĐỐC
TRƯỞNG PHÒNG**

Phùng Tiến Dũng

Phụ lục



Hình 1: Đường quá trình mực nước mùa khô năm 2021-2022 tại trạm Chiang Saen (Thái Lan)

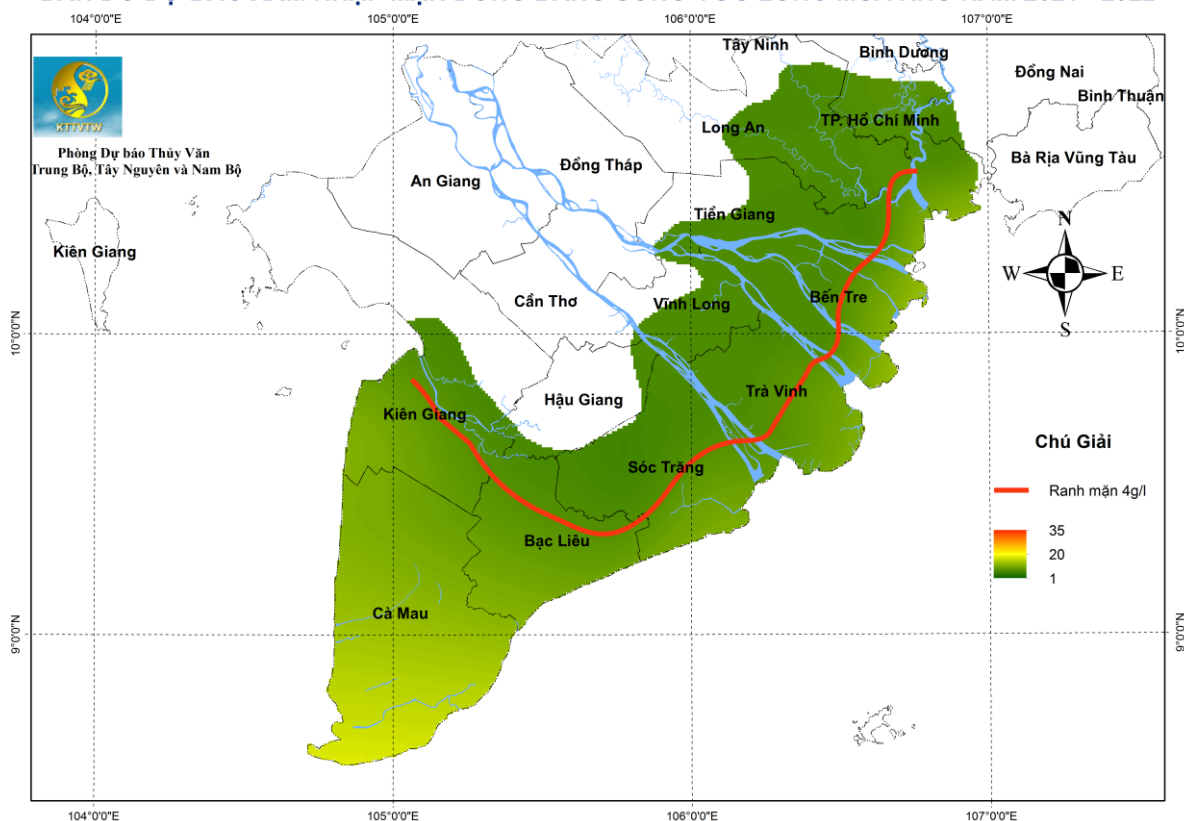


Hình 2: Đường quá trình mực nước mùa khô năm 2021-2022 tại trạm Kratie (Campuchia)

Bảng 1. Bảng độ mặn cao nhất từ ngày 11-20/5/2022

STT	Trạm	Sông	Tỉnh	K/C đến cửa sông (km)	Smax (g/l)	So sánh Smax tháng 5/2021
1	Ngã 3 Cát Lái	Vàm Cỏ	Long An	20	0.7	Nhỏ hơn 3.9
2	Bến Lức	Vàm Cỏ Đông	Long An	67	0.4	Nhỏ hơn 1.5
3	Xuân Khánh	Vàm Cỏ Đông	Long An	95	-	-
4	Tân An	Vàm Cỏ Tây	Long An	80	0.2	Nhỏ hơn 1.8
5	Vàm Kênh	Cửa Tiểu	Tiền Giang	2	13.5	Nhỏ hơn 8.1
6	Hòa Bình	Cửa Tiểu	Tiền Giang	18	1.5	Nhỏ hơn 6.4
7	An Định	Tiền	Tiền Giang	48	-	-
8	Bình Đại	Cửa Đại	Bến Tre	4	17.5	Nhỏ hơn 2.4
9	Lộc Thuận	Cửa Đại	Bến Tre	18	4.3	Nhỏ hơn 7.9
10	An Thuận	Hàm Luông	Bến Tre	10	16.2	Nhỏ hơn 4.4
11	Sơn Đốc	Hàm Luông	Bến Tre	20	2.3	Nhỏ hơn 6
12	Bến Trại	Cổ Chiên (cửa Cổ Chiên)	Bến Tre	10	11.2	Nhỏ hơn 3.6
13	Hương Mỹ	Cổ Chiên (cửa Cổ Chiên)	Bến Tre	25	0.5	Nhỏ hơn 2.6
14	Hưng Mỹ	Cổ Chiên (cửa Cung Hầu)	Trà Vinh	17	5.6	Nhỏ hơn 3.2
15	Cầu Quan	Hậu (cửa Định An)	Trà Vinh	32	0.4	Nhỏ hơn 2.1
16	Trà Vinh	Cổ Chiên (cửa Cung Hầu)	Trà Vinh	28	1.5	Nhỏ hơn 1.8
17	Trà Kha	Hậu (cửa Định An)	Trà Vinh	7	4.7	Nhỏ hơn 4.5
18	Long Phú	Hậu (cửa Trần Đề)	Sóc Trăng	15	6.1	Nhỏ hơn 3.7
19	Đại Ngãi	Hậu (cửa Tranh Đề)	Sóc Trăng	30	0.2	Nhỏ hơn 2
20	Trần Đề	Hậu	Sóc Trăng	10	10.2	Nhỏ hơn 5.4
21	Thạnh Phú	K. Như Gia	Sóc Trăng	Nội đồng	0.6	Nhỏ hơn 0.4
22	Sóc Trăng	K. Maspero	Sóc Trăng	Nội đồng	0.6	Nhỏ hơn 0.9
23	Gành Hào	Gành Hào	Bạc Liêu	1.5	26.4	Nhỏ hơn 3.5
24	Sông Đốc	Sông Đốc	Cà Mau	-	32.9	Nhỏ hơn 1.6
25	Rạch Giá	Kiên	Kiên Giang	0	0.2	Nhỏ hơn 0.4
26	Gò Quao	Cái Lớn	Kiên Giang	35	2.5	Nhỏ hơn 1.4
27	An Ninh	Cái Bé	Kiên Giang	8	2.9	Nhỏ hơn 2.9

BẢN ĐỒ DỰ BÁO XÂM NHẬP MẶN ĐỒNG BẰNG SÔNG CỬU LONG MÙA KHÔ NĂM 2021 - 2022

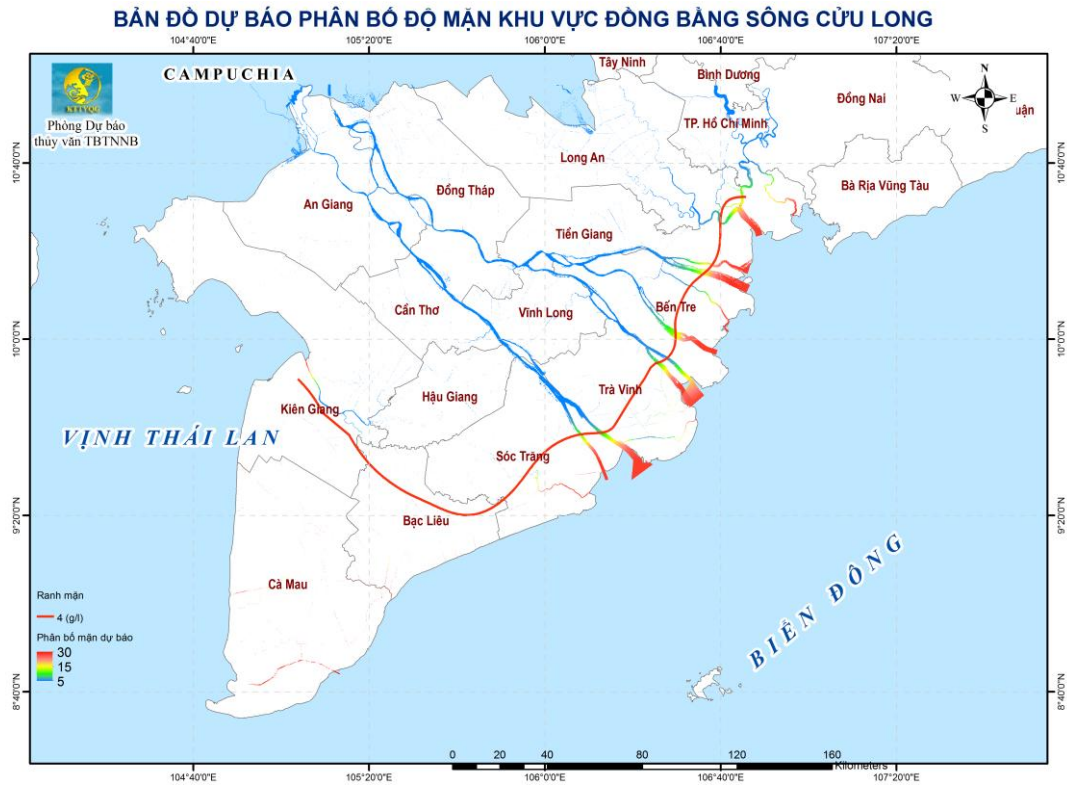


Hình 3. Bản đồ phân bố độ mặn từ 11-20/5/2022

Bảng 2. Bảng dự báo độ mặn cao nhất từ ngày 11-20/5/2022

STT	Trạm	Sông	Tỉnh	K/C đến cửa sông (km)	Smax (g/l)
1	Cát Lái	Sài Gòn	Hồ Chí Minh	58	0.5
2	Bến Lức	Vàm Cỏ Đông	Long An	67	0.2
3	Xuân Khánh	Vàm Cỏ Đông	Long An	95	-
4	Tân An	Vàm Cỏ Tây	Long An	80	0.2
5	Vàm Kênh	Cửa Tiểu	Tiền Giang	2	11.5
6	Hòa Bình	Cửa Tiểu	Tiền Giang	18	0.5
7	An Định	Tiền	Tiền Giang	48	-
8	Bình Đại	Cửa Đại	Bến Tre	4	15.5
9	Lộc Thuận	Cửa Đại	Bến Tre	18	3.5
10	An Thuận	Hàm Luông	Bến Tre	10	13.2
11	Sơn Đốc	Hàm Luông	Bến Tre	20	1.5
12	Bến Trại	Cổ Chiên (cửa Cổ Chiên)	Bến Tre	10	9.5
13	Hương Mỹ	Cổ Chiên (cửa Cổ Chiên)	Bến Tre	25	0.4
14	Hưng Mỹ	Cổ Chiên (cửa Cung Hầu)	Trà Vinh	17	4.2
15	Cầu Quan	Hậu (cửa Định An)	Trà Vinh	32	0.2
16	Trà Vinh	Cổ Chiên (cửa Cung Hầu)	Trà Vinh	28	0.5
17	Trà Kha	Hậu (cửa Định An)	Trà Vinh	7	2.2
18	Long Phú	Hậu (cửa Trần Đề)	Sóc Trăng	15	5.2
19	Đại Ngãi	Hậu (cửa Tranh Đề)	Sóc Trăng	30	0.2
20	Trần Đề	Hậu	Sóc Trăng	10	9.2

STT	Trạm	Sông	Tỉnh	K/C đến cửa sông (km)	Smax (g/l)
21	Thạnh Phú	K. Như Gia	Sóc Trăng	Nội đồng	0.5
22	Sóc Trăng	K. Maspero	Sóc Trăng	Nội đồng	0.5
23	Gành Hào	Gành Hào	Bạc Liêu	1.5	25.5
24	Sông Đốc	Sông Đốc	Cà Mau	-	31.2
25	Rạch Giá	Kiên	Kiên Giang	0	0.2
26	Gò Quao	Cái Lớn	Kiên Giang	35	2.2
27	An Ninh	Cái Bé	Kiên Giang	8	2.1



Hình 4. Bản đồ dự báo phân bố độ mặn cao nhất từ 21-31/5/2022