

Số: LQSL_994/19h20/DBQG

Hà Nội, ngày 27 tháng 11 năm 2024

**TIN CẢNH BÁO LŨ QUÉT, SẠT LỞ ĐẤT, SỤT LÚN ĐẤT DO MƯA
LŨ HOẶC DÒNG CHẢY TRÊN KHU VỰC CÁC TỈNH HÀ TĨNH,
QUẢNG BÌNH VÀ TỪ THỪA THIÊN HUẾ ĐẾN QUẢNG NGÃI**

1. Tình hình mưa đã qua:

Trong 24 giờ qua (từ 19 giờ ngày 26/11 đến 19 giờ ngày 27/11), khu vực các tỉnh Hà Tĩnh, Quảng Bình và từ Thừa Thiên Huế đến Quảng Ngãi đã có mưa vừa, mưa to, có nơi mưa rất to như: Cẩm Yên 116,8mm (Hà Tĩnh); Hồ Troóc Trâu 180mm (Quảng Bình); Bạch Mã 140,6mm (Thừa Thiên Huế); Phước Năng 126mm (Quảng Nam); Trà Thanh 86,4mm (Quảng Ngãi);...

Mô hình độ ẩm đất cho thấy một số khu vực thuộc các tỉnh trên đã gần bão hòa (trên 85%) hoặc đạt trạng thái bão hòa.

2. Cảnh báo mưa trong thời gian tiếp theo:

Trong 03-06 giờ tới, khu vực các tỉnh Hà Tĩnh, Quảng Bình; từ Thừa Thiên Huế đến Quảng Ngãi tiếp tục có mưa, với lượng mưa tích lũy phổ biến từ 10-30mm, có nơi trên 30mm.

3. Cảnh báo nguy cơ:

Trong 06 giờ tới, nguy cơ xảy ra lũ quét trên các sông, suối nhỏ, sạt lở đất trên sườn dốc tại nhiều huyện (*Chi tiết được đính kèm trong Phụ lục 1*).

4. Cảnh báo cấp độ rủi ro thiên tai do lũ quét, sạt lở đất, sụt lún đất do mưa lũ hoặc dòng chảy: Cấp 1.

5. Cảnh báo tác động của lũ quét, sạt lở, sụt lún đất do mưa lũ hoặc dòng chảy:

Lũ quét, sạt lở đất có thể gây tác động rất xấu đến môi trường, uy hiếp tính mạng của người dân; gây tắc nghẽn giao thông cục bộ, làm ảnh hưởng tới quá trình di chuyển của các phương tiện; phá hủy các công trình dân sinh, kinh tế gây thiệt hại cho các hoạt động sản xuất, hoạt động kinh tế - xã hội.

*Kiến nghị các cơ quan chức năng tại địa phương lưu ý rà soát các điểm
nghẽn dòng, các vị trí xung yếu trên địa bàn để có biện pháp phòng tránh, ứng
phó.*

Tin phát lúc: 19h20

**Người chịu trách nhiệm
ban hành bản tin**



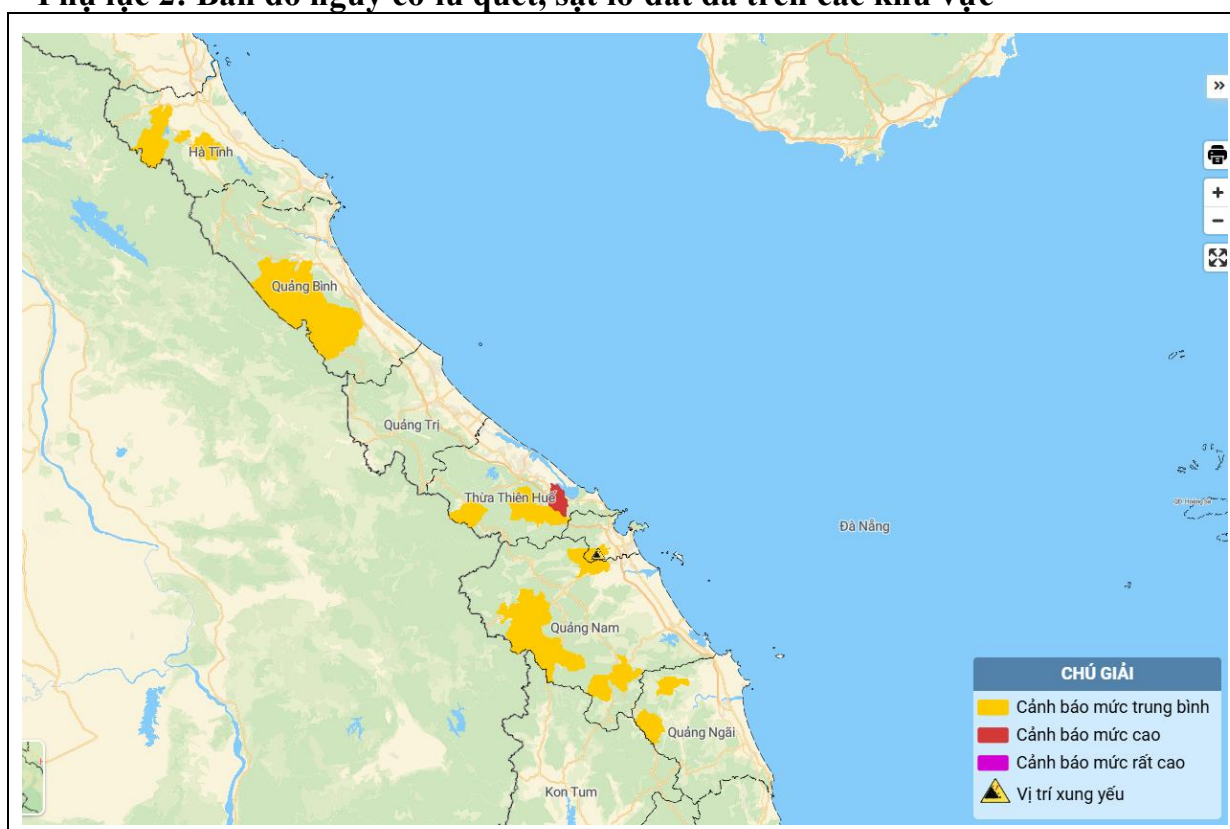
Phạm Bạch Mỹ Hương

PHỤ LỤC

Phụ lục 1: Danh sách các khu vực có nguy cơ xảy ra lũ quét, sạt lở đất đá trong 06 giờ tới

| TT | Tỉnh/TP | Huyện |
|----|----------------|---|
| 1 | Hà Tĩnh | Hương Khê, Hương Sơn, Vũ Quang |
| 2 | Quảng Bình | Bố Trạch, Quảng Ninh |
| 3 | Thừa Thiên Huế | A Lưới, Phú Lộc, Nam Đông, TX Hương Thủy |
| 4 | Đà Nẵng | Hòa Vang |
| 5 | Quảng Nam | Bắc Trà My, Đại Lộc, Đông Giang, Nam Giang, Nam Trà My, Phước Sơn |
| 6 | Quảng Ngãi | Sơn Tây, Trà Bồng |

Phụ lục 2: Bản đồ nguy cơ lũ quét, sạt lở đất đá trên các khu vực



(Chi tiết tại đường link: <http://luquetsatlo.nchmf.gov.vn>)