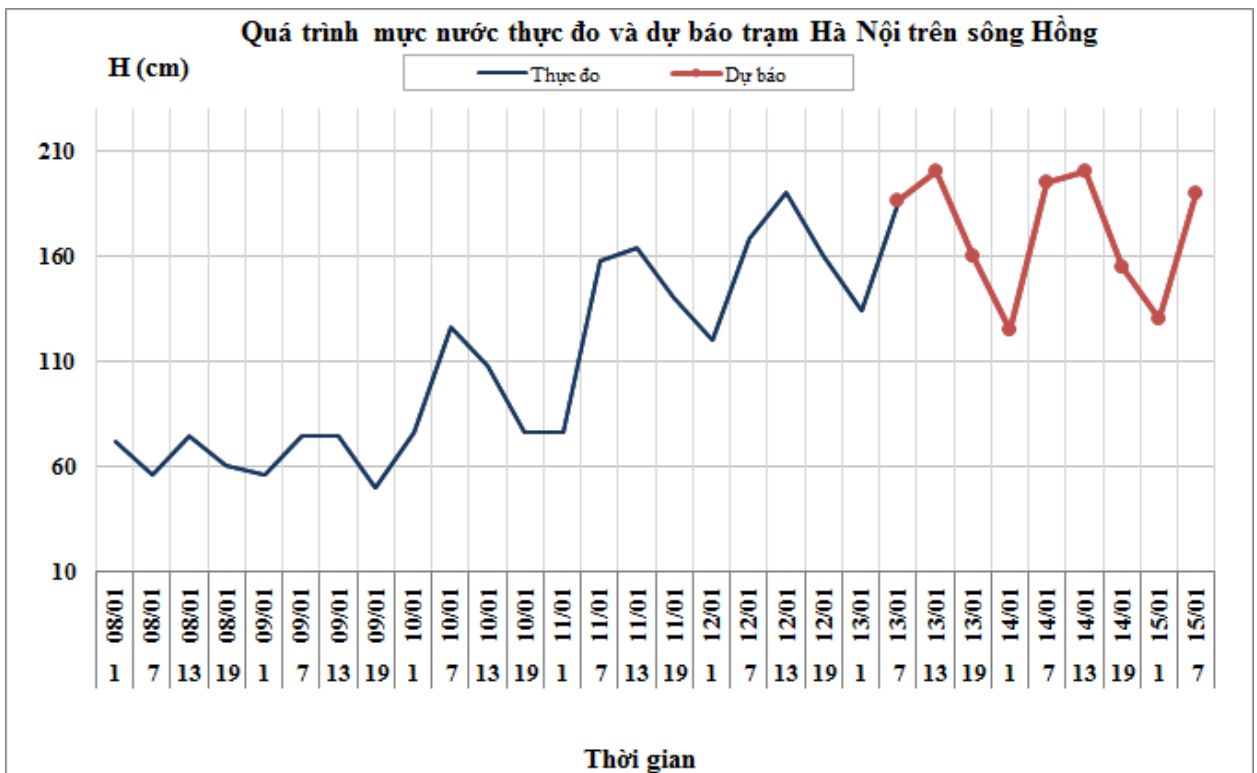


Hà Nội, ngày 13 tháng 01 năm 2021

## BẢN TIN DỰ BÁO THỦY VĂN HẠN NGẮN CÁC SÔNG BẮC BỘ

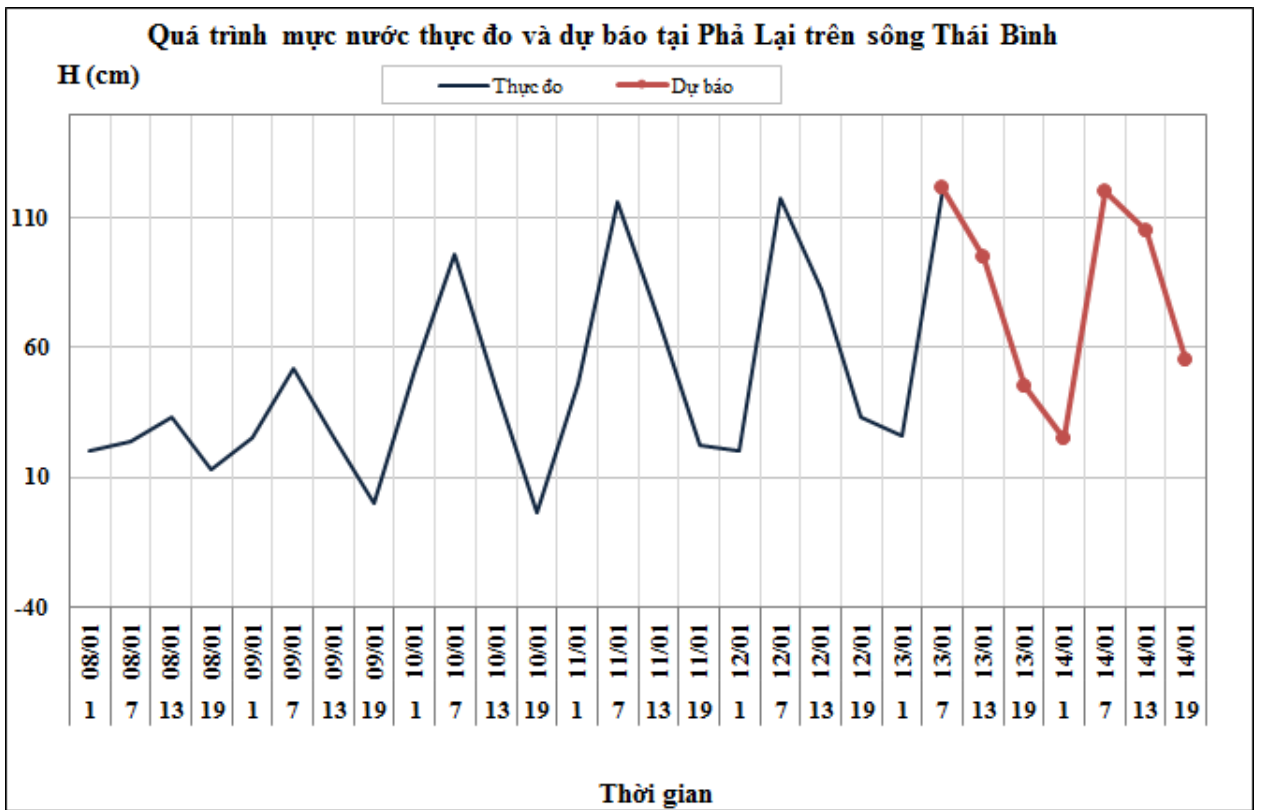
### 1. Hệ thống sông Hồng

Nhận xét	Dự báo
Trên sông Đà, lưu lượng đến hồ Hòa Bình đang dao động theo điều tiết của thủy điện Sơn La. Mực nước sông Thao, hạ lưu sông Lô và sông Hồng đang biến đổi chậm, lúc 7h/13/1 mực nước tại Hà Nội là 1,86m.	Trên sông Đà, lưu lượng đến hồ Hòa Bình tiếp tục dao động theo điều tiết của thủy điện Sơn La. Mực nước sông Thao, hạ lưu sông Lô và sông Hồng tiếp tục biến đổi chậm ở mức cao do các thủy điện xả nước phục vụ lấy nước vụ Đông Xuân 2020-2021. Đến 7h/15/1 mực nước tại Hà Nội có khả năng ở mức 1,90m.



### 2. Hệ thống sông Thái Bình

Nhận xét	Dự báo
Mực nước các sông trên hệ thống sông Thái Bình đang dao động do ảnh hưởng của thủy triều. Lúc 7h/13/1, mực nước tại Phả Lại là 1,22m.	Mực nước các sông trên hệ thống sông Thái Bình tiếp tục dao động do ảnh hưởng của thủy triều. Đến 19h/14/1, mực nước sông Thái Bình tại Phả Lại có khả năng ở mức 0,55m.



### 3. Bảng mực nước, lưu lượng thực đo và dự báo

Sông	Trạm	H, Q thực đo			H (cm), Q (m <sup>3</sup> /s) dự báo							
		19h-12/01	7h-13/01		19h-13/01	7h-14/01	19h-14/01	7h-15/01				
Sông Đà	Hồ Hòa Bình (*)	1247	798	↓	1280	↑	800	↑				
Sông Hoàng Long	Bến Đẽ	12	50	↑	20	↓	55	↑				
Sông Thao	Yên Bái	2416	2443	↑	2460	↑	2470	↑				
Sông Thao	Phú Thọ	1201	1192	↓	1200	↑	1215	↑				
Sông Lô	Tuyên Quang	1500	1456	↓	1490	↑	1460	↑				
Sông Lô	Vụ Quang	664	691	↑	690	↓	685	↓				
Sông Hồng	Hà Nội	160	186	↑	160	↓	195	↑	155	↓	190	↓
Sông Cầu	Đáp Cầu	59	85	↑	70	↓	90	↑				
Sông Thương	Phù Lãng Thương	52	72	↑	65	↓	75	↑				
Sông Lục Nam	Lục Nam	38	76	↑	50	↓	80	↑				
Sông Thái Bình	Phả Lại	33	122	↑	45	↓	120	↓	55	↑		

Ghi chú: (\*): Q m<sup>3</sup>/s

Tin phát lúc: 10h30'

Hà Nội, ngày 13 tháng 01 năm 2021

PHÒNG DỰ BÁO THỦY VĂN BẮC BỘ

Duyệt bản tin: Nguyễn Tiến Kiên

Dự báo viên: Lê Thủy