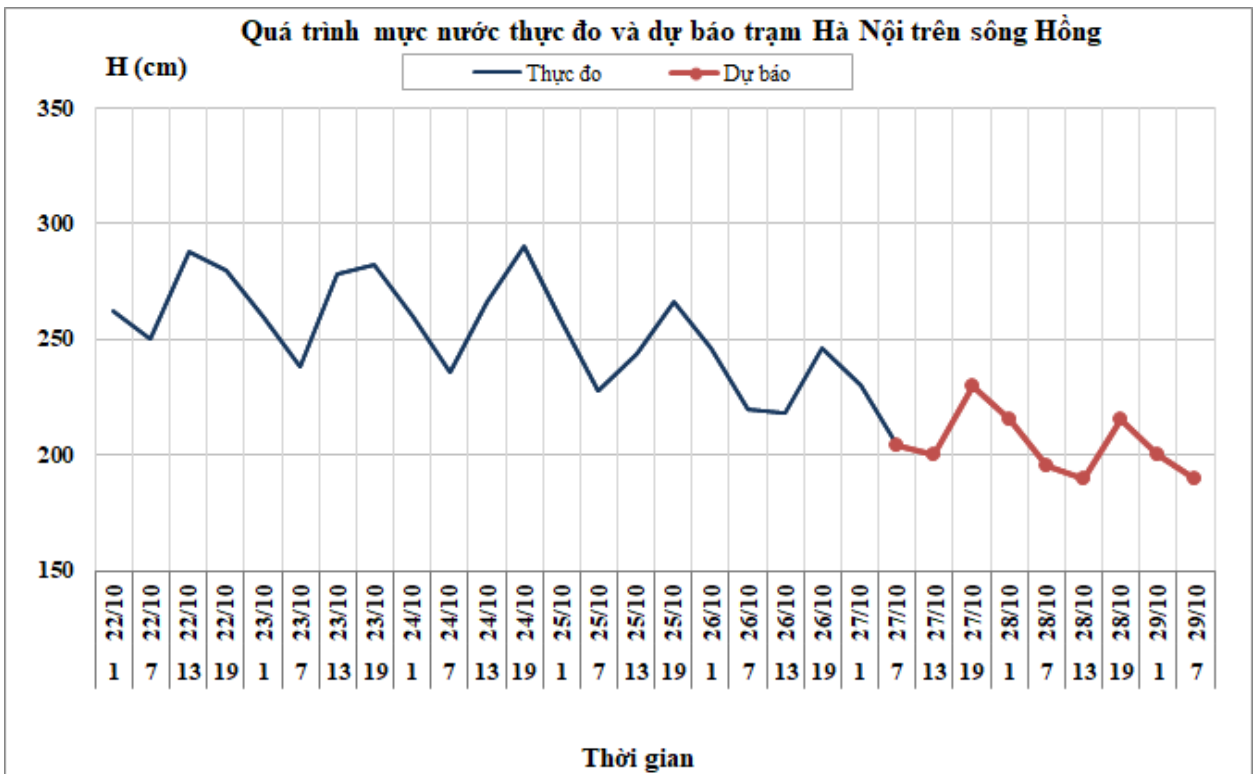


Hà Nội, ngày 27 tháng 10 năm 2020

## BẢN TIN DỰ BÁO THỦY VĂN HẠN NGẮN CÁC SÔNG BẮC BỘ

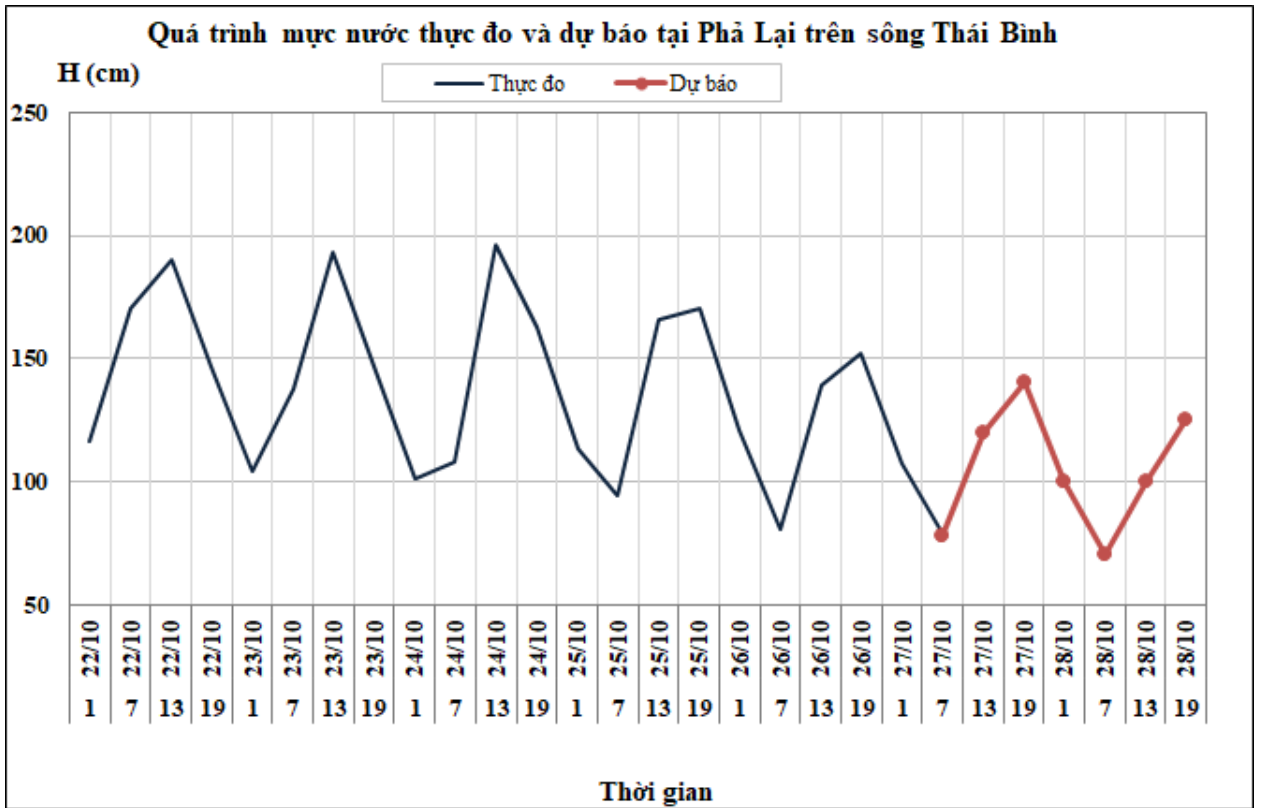
### 1. Hệ thống sông Hồng

Nhận xét	Dự báo
Trên sông Đà, lưu lượng đến hồ Hòa Bình đang dao động theo điều tiết của thủy điện Sơn La. Mực nước sông Thao, hạ lưu sông Lô và sông Hồng đang biến đổi chậm, lúc 7h/27/10 mực nước tại Hà Nội là 2,04m.	Trên sông Đà, lưu lượng đến hồ Hòa Bình tiếp tục dao động theo điều tiết của thủy điện Sơn La. Mực nước sông Thao, hạ lưu sông Lô và sông Hồng tiếp tục biến đổi chậm. Đến 7h/29/10 mực nước tại Hà Nội có khả năng ở mức 1,90m.



### 2. Hệ thống sông Thái Bình

Nhận xét	Dự báo
Mực nước các sông trên hệ thống sông Thái Bình đang dao động do ảnh hưởng của thủy triều. Lúc 7h/27/10, mực nước tại Phả Lại là 0,78m.	Mực nước các sông trên hệ thống sông Thái Bình tiếp tục dao động do ảnh hưởng của thủy triều. Đến 19h/28/10, mực nước sông Thái Bình tại Phả Lại có khả năng ở mức 1,25m.



### 3. Bảng mực nước, lưu lượng thực đo và dự báo

Sông	Trạm	H, Q thực đo			H (cm), Q (m <sup>3</sup> /s) dự báo							
		19h-26/10	7h-27/10		19h-27/10	7h-28/10	19h-28/10	7h-29/10				
Sông Đà	Hồ Hòa Bình (*)	3022	1030	↓	2650	↑	1160	↑				
Sông Hoàng Long	Bến Đẽ	144	104	↓	130	↑	95	↓				
Sông Thao	Yên Bái	2615	2615	↔	2615	↔	2615	↔				
Sông Thao	Phú Thọ	1348	1341	↓	1340	↓	1340	↓				
Sông Lô	Tuyên Quang	1418	1504	↑	1430	↓	1510	↑				
Sông Lô	Vụ Quang	645	650	↑	630	↓	630	↓				
Sông Hồng	Hà Nội	246	204	↓	230	↑	195	↓	215	↓	190	↓
Sông Cầu	Đáp Cầu	158	104	↓	140	↑	95	↓				
Sông Thương	Phù Lãng Thương	171	94	↓	150	↑	85	↓				
Sông Lục Nam	Lục Nam	167	73	↓	145	↑	65	↓				
Sông Thái Bình	Phả Lại	152	78	↓	140	↑	70	↓	125	↓		

Ghi chú: (\*): Q m<sup>3</sup>/s

Tin phát lúc: 10h30'

Hà Nội, ngày 27 tháng 10 năm 2020

PHÒNG DỰ BÁO THỦY VĂN BẮC BỘ

Duyệt bản tin: Nguyễn Tiến Kiên

Dự báo viên: Mỹ Hương