

Số: LQSL\_385/01h40/DBQG

Hà Nội, ngày 28 tháng 7 năm 2024

**TIN CẢNH BÁO LŨ QUÉT, SẠT LỞ ĐẤT, SỤT LÚN ĐẤT DO MƯA  
LŨ HOẶC DÒNG CHẢY TRÊN KHU VỰC CÁC TỈNH HÀ BÌNH VÀ  
SƠN LA**

**1. Tình hình mưa đã qua**

Trong 02 giờ qua (từ 23 giờ ngày 27/7 đến 01 giờ ngày 28/7), khu vực các tỉnh Sơn La và Hòa Bình đã có mưa, có nơi mưa vừa, mưa to đến rất to như: Thành phố Hòa Bình 122,6mm, Kỳ Sơn 71mm, Lương Sơn 65mm (Hòa Bình);...

**2. Cảnh báo mưa trong thời gian tiếp theo**

Trong 03-06 giờ tới, khu vực các tỉnh Sơn La và Hòa Bình tiếp tục có mưa với lượng mưa tích lũy phổ biến từ 20-60mm, có nơi trên 90mm.

**3. Cảnh báo nguy cơ**

Trong 06 giờ tới, nguy cơ xảy ra lũ quét trên các sông, suối nhỏ, sạt lở đất trên sườn dốc tại các tỉnh trên, đặc biệt tại các huyện:

- Sơn La: Tp sơn La, Mai Sơn, Yên Châu, Thuận Châu, Quỳnh Nhai, Mường La, Mộc Châu, Vân Hồ, Phù Yên, Bắc Yên, Sông Mã, Sốp Cộp;

- Hòa Bình: Lương Sơn, Đà Bắc, Kim Bôi, Lạc Sơn, Cao Phong, Mai Châu, TP Hòa Bình, Kỳ Sơn, Lạc Thủy, Tân Lạc, Yên Thủy.

**4. Cảnh báo cấp độ rủi ro thiên tai do lũ quét, sạt lở đất, sụt lún đất do mưa lũ hoặc dòng chảy: Cấp 1.**

**5. Cảnh báo tác động của lũ quét**

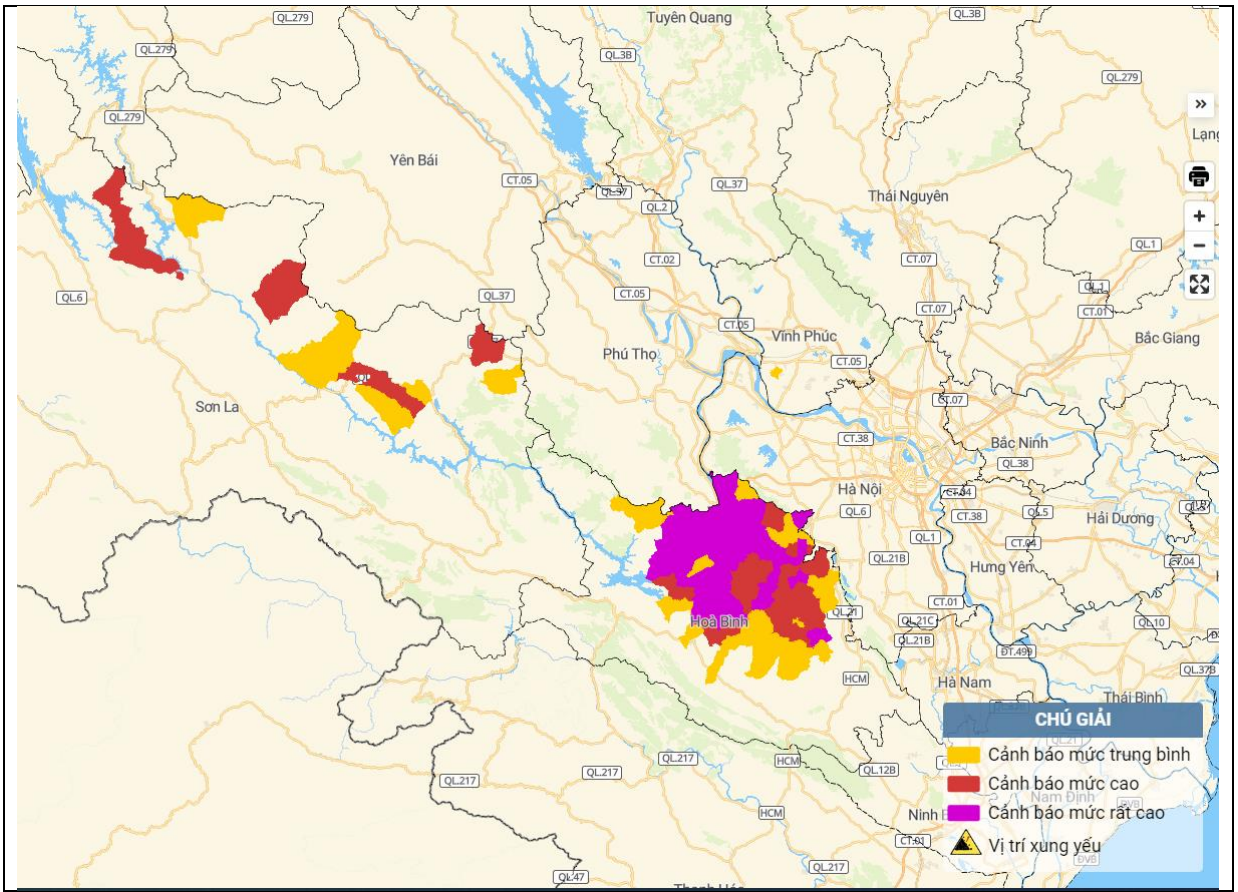
Lũ quét, sạt lở đất có thể gây tác động rất xấu đến môi trường, uy hiếp tính mạng của người dân; gây tắc nghẽn giao thông cục bộ, làm ảnh hưởng tới quá trình di chuyển của các phương tiện; phá hủy các công trình dân sinh, kinh tế gây thiệt hại cho các hoạt động sản xuất, hoạt động kinh tế - xã hội.

**Tin phát lúc: 01h40**

**Người chịu trách nhiệm  
ban hành bản tin**

**Nguyễn Thị Tú Anh**

## Phụ lục: Bản đồ nguy cơ lũ quét, sạt lở đất đá trên các khu vực



Chi tiết tại đường link: [luquetsatlo.nchmf.gov.vn](http://luquetsatlo.nchmf.gov.vn)