

Số: LQSL_384/22h40/DBQG

Hà Nội, ngày 27 tháng 7 năm 2024

**TIN CẢNH BÁO LŨ QUÉT, SẠT LỞ ĐẤT, SỤT LÚN ĐẤT DO MƯA
LŨ HOẶC DÒNG CHẢY TRÊN KHU VỰC CÁC TỈNH LÀO CAI, YÊN
BÁI, PHÚ THỌ, LAI CHÂU, BẮC GIANG VÀ VĨNH PHÚC**

1. Tình hình mưa đã qua:

Trong 01 giờ qua (từ 21 giờ đến 22 giờ ngày 27/7), khu vực các tỉnh Lào Cai, Yên Bái, Lai Châu đã có mưa, mưa vừa, mưa to như: Kim Sơn 33mm, Tân Tiến 31mm (Lào Cai); Tân Phượng 34,8mm, Nậm Búng 30,8mm(Yên Bái)...

2. Cảnh báo mưa trong thời gian tiếp theo:

Trong 03-06 giờ tới, khu vực các tỉnh Lào Cai, Yên Bái, Phú Thọ, Bắc Giang, Lai Châu và Vĩnh Phúc tiếp tục có mưa với lượng mưa tích lũy phổ biến từ 10-40mm, có nơi trên 70mm.

3. Cảnh báo nguy cơ:

Trong 06 giờ tới, nguy cơ xảy ra lũ quét trên các sông, suối nhỏ, sạt lở đất trên sườn dốc tại nhiều huyện (Chi tiết được đính kèm trong Phụ lục 1).

4. Cảnh báo cấp độ rủi ro thiên tai do lũ quét, sạt lở đất, sụt lún đất do mưa lũ hoặc dòng chảy: Cấp 1.

5. Cảnh báo tác động của lũ quét:

Lũ quét, sạt lở đất có thể gây tác động rất xấu đến môi trường, uy hiếp tính mạng của người dân; gây tắc nghẽn giao thông cục bộ, làm ảnh hưởng tới quá trình di chuyển của các phương tiện; phá hủy các công trình dân sinh, kinh tế gây thiệt hại cho các hoạt động sản xuất, hoạt động kinh tế - xã hội.

Tin phát lúc: 22h40

**Người chịu trách nhiệm
ban hành bản tin**

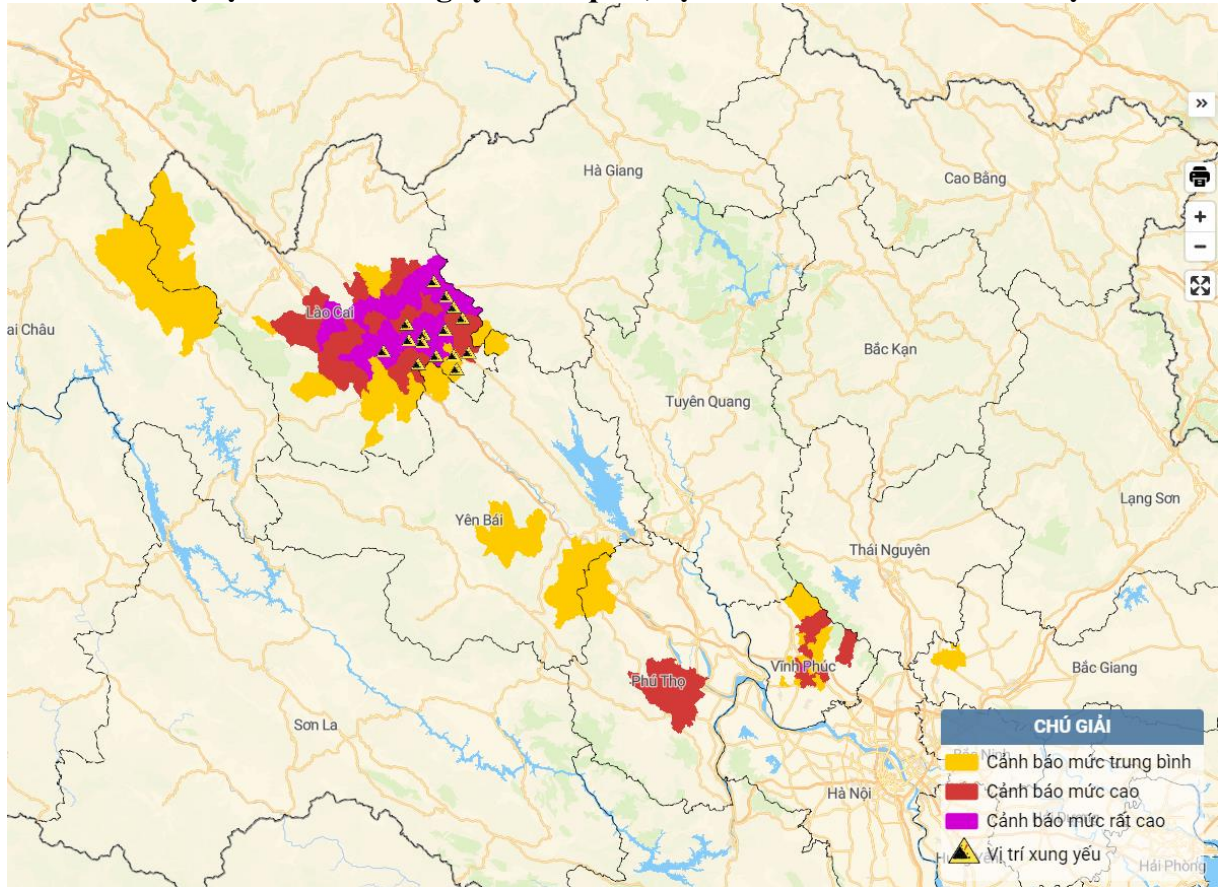
Nguyễn Thị Tú Anh

PHỤ LỤC

Phụ lục 1: Danh sách các khu vực có nguy cơ xảy ra lũ quét, sạt lở đất đá trong 06 giờ tới

TT	Tỉnh/TP	Huyện
1	Lai Châu	Phong Thổ, Tân Uyên, Than Uyên, Tam Đường, Sìn Hồ
2	Lào Cai	Bắc Hà, Bát Xát, Si Ma Cai, Bảo Thắng, Mường Khương, Văn Bàn, Bảo Yên, Sa Pa, TP Lào Cai
3	Yên Bái	Lục Yên, Yên Bình, Văn Yên, Trấn Yên, Văn Chấn, Mù Cang Chải, Trạm Tấu, TP Yên Bái, TX Nghĩa Lộ
4	Phú Thọ	Cẩm Khê, Đoan Hùng, Hạ Hòa, Lâm Thao, Phù Ninh, Tam Nông, Tân Sơn, Thanh Ba, Thanh Sơn, Thanh Thủy, Yên Lập, TX Phú Thọ, TP Việt Trì
5	Bắc Giang	Tân Yên, Hiệp Hòa
6	Vĩnh Phúc	Lập Thạch, Sông Lô, Tam Đảo, Tam Dương, Vĩnh Tường, TP. Vĩnh Yên

Phụ lục 2: Bản đồ nguy cơ lũ quét, sạt lở đất đá trên các khu vực



(Chi tiết tại đường link: <http://luquetsatlo.nchmf.gov.vn>)