

Số: LQSL\_159/04h40/DBQG

Hà Nội, ngày 16 tháng 06 năm 2024

**TIN CẢNH BÁO LŨ QUÉT, SẠT LỎ ĐẤT, SỤT LÚN ĐẤT DO MƯA  
LŨ HOẶC DÒNG CHẢY TRÊN KHU VỰC CÁC TỈNH BẮC KẠN,  
TUYÊN QUANG, LAI CHÂU VÀ ĐIỆN BIÊN**

**1. Tình hình mưa đã qua**

Trong 06 giờ qua (từ 22 giờ ngày 15/6 đến 4 giờ ngày 16/6), tại các tỉnh Bắc Kạn, Tuyên Quang, Điện Biên và Lai Châu đã có mưa vừa, mưa to đến rất to như: Bản Thi 112,4mm (Bắc Kạn); Nậm Kè 69,4mm (Điện Biên); Mường Mô 259mm (Lai Châu); ...

**2. Cảnh báo mưa trong thời gian tiếp theo**

Trong 3-6 giờ tới khu vực các tỉnh trên tiếp tục có mưa với lượng mưa phổ biến từ 20-50mm, có nơi trên 70mm.

**3. Cảnh báo nguy cơ**

Trong 06 giờ tới, nguy cơ cao xảy ra lũ quét trên các sông, suối nhỏ, sạt lở đất trên sườn dốc tại các tỉnh trên, đặc biệt tại các huyện:

- Bắc Kạn: Bạch Thông, Chợ Đồn, Ba Bể, Ngân Sơn
- Tuyên Quang: Chiêm Hóa, Hàm Yên, Lâm Bình, Na Hang
- Lai Châu: Mường Tè, Nậm Nhùn, Sìn Hồ, Tân Uyên
- Điện Biên: Mường Nhé, Nậm Pồ, Tủa Chùa, TX. Mường Lay

**4. Cảnh báo cấp độ rủi ro thiên tai do lũ quét, sạt lở đất, sụt lún đất do mưa lũ hoặc dòng chảy: Cấp 1.**

**5. Cảnh báo tác động của lũ quét**

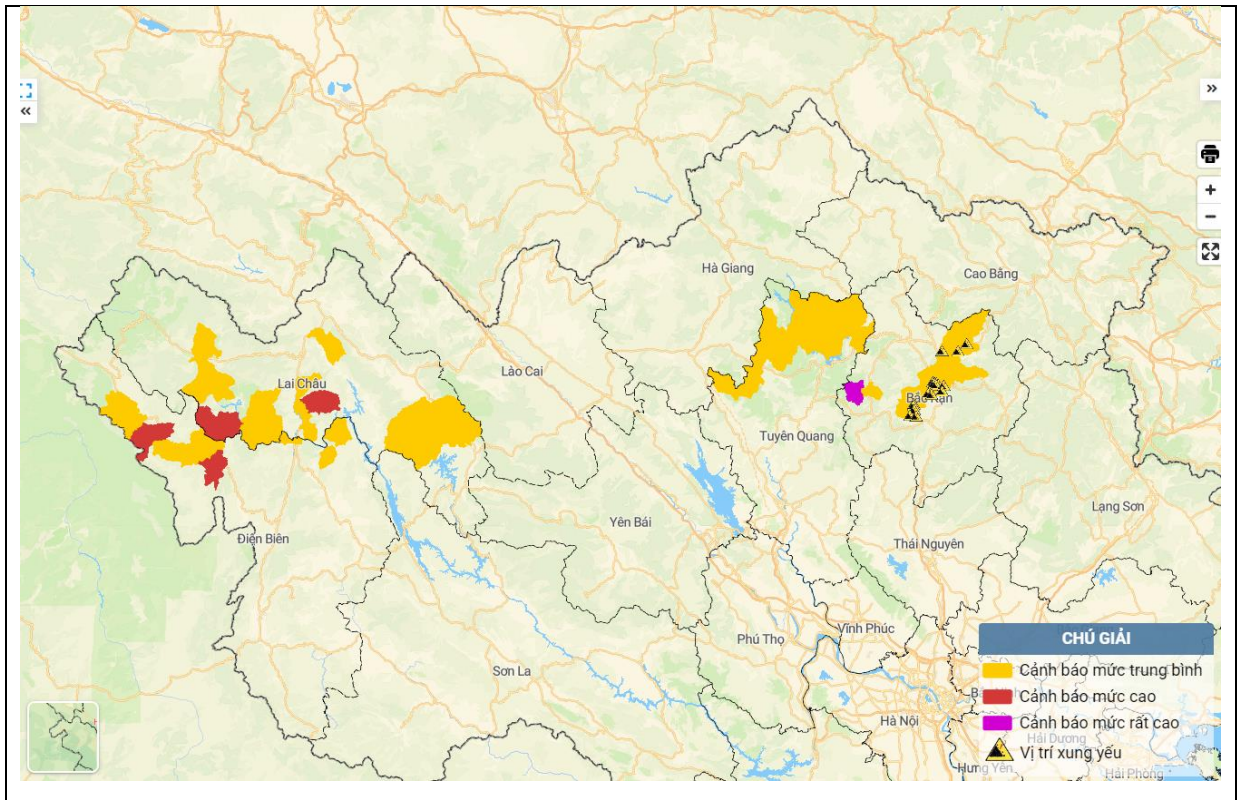
Lũ quét, sạt lở đất có thể gây tác động rất xấu đến môi trường, uy hiếp tính mạng của người dân; gây tắc nghẽn giao thông cục bộ, làm ảnh hưởng tới quá trình di chuyển của các phương tiện; phá hủy các công trình dân sinh, kinh tế gây thiệt hại cho các hoạt động sản xuất, hoạt động kinh tế - xã hội.

**Tin phát lúc: 04h40**

**Người chịu trách nhiệm  
ban hành bản tin**

**Nguyễn Hoàng Minh**

## Phụ lục: Bản đồ nguy cơ lũ quét, sạt lở đất đá trên các khu vực



Chi tiết tại đường link: [luquetsatlo.nchmf.gov.vn](http://luquetsatlo.nchmf.gov.vn)