

Số: LQSL\_263/13h30/DBQG

Hà Nội, ngày 05 tháng 7 năm 2024

**TIN CẢNH BÁO LŨ QUÉT, SẠT LỞ ĐẤT, SỤT LÚN ĐẤT DO MƯA  
LŨ HOẶC DÒNG CHẢY TRÊN KHU VỰC CÁC TỈNH QUẢNG NAM,  
QUẢNG NGÃI, BÌNH ĐỊNH VÀ KHÁNH HÒA**

**1. Tình hình mưa đã qua**

Trong 01 giờ qua (từ 12 giờ đến 13 giờ ngày 05/7), khu vực các tỉnh Quảng Nam, Quảng Ngãi, Bình Định và Khánh Hòa đã có mưa vừa, mưa to như: Xã An Nghĩa 44.6mm (Bình Định); Đỉnh Hòn Bà 46.2mm (Khánh Hòa),...

**2. Cảnh báo mưa trong thời gian tiếp theo**

Trong 06 giờ tới, khu vực các tỉnh trên tiếp tục có mưa với lượng mưa phổ biến như sau: các tỉnh Quảng Nam, Quảng Ngãi và Khánh Hòa từ 10-30mm, có nơi trên 50mm; tỉnh Bình Định phổ biến từ 20-30mm, có nơi trên 70mm.

**3. Cảnh báo nguy cơ**

Trong 06 giờ tới, nguy cơ cao xảy ra lũ quét trên các sông, suối nhỏ, sạt lở đất trên sườn dốc tại các tỉnh trên, đặc biệt tại các huyện:

- Quảng Nam: Bắc Trà My, Hiệp Đức, Nam Giang, Nam Trà My, Nông Sơn, Phước Sơn, Tiên Phước;

- Quảng Ngãi: Ba Tơ, Minh Long, Trà Bồng, Sơn Tây, Sơn Hà;

- Bình Định: An Lão, Hoài Ân, Vĩnh Thạnh;

- Khánh Hòa: Cam Lâm, Khánh Sơn, Khánh Vĩnh.

**4. Cảnh báo cấp độ rủi ro thiên tai do lũ quét, sạt lở đất, sụt lún đất do mưa lũ hoặc dòng chảy: Cấp 1.**

**5. Cảnh báo tác động của lũ quét**

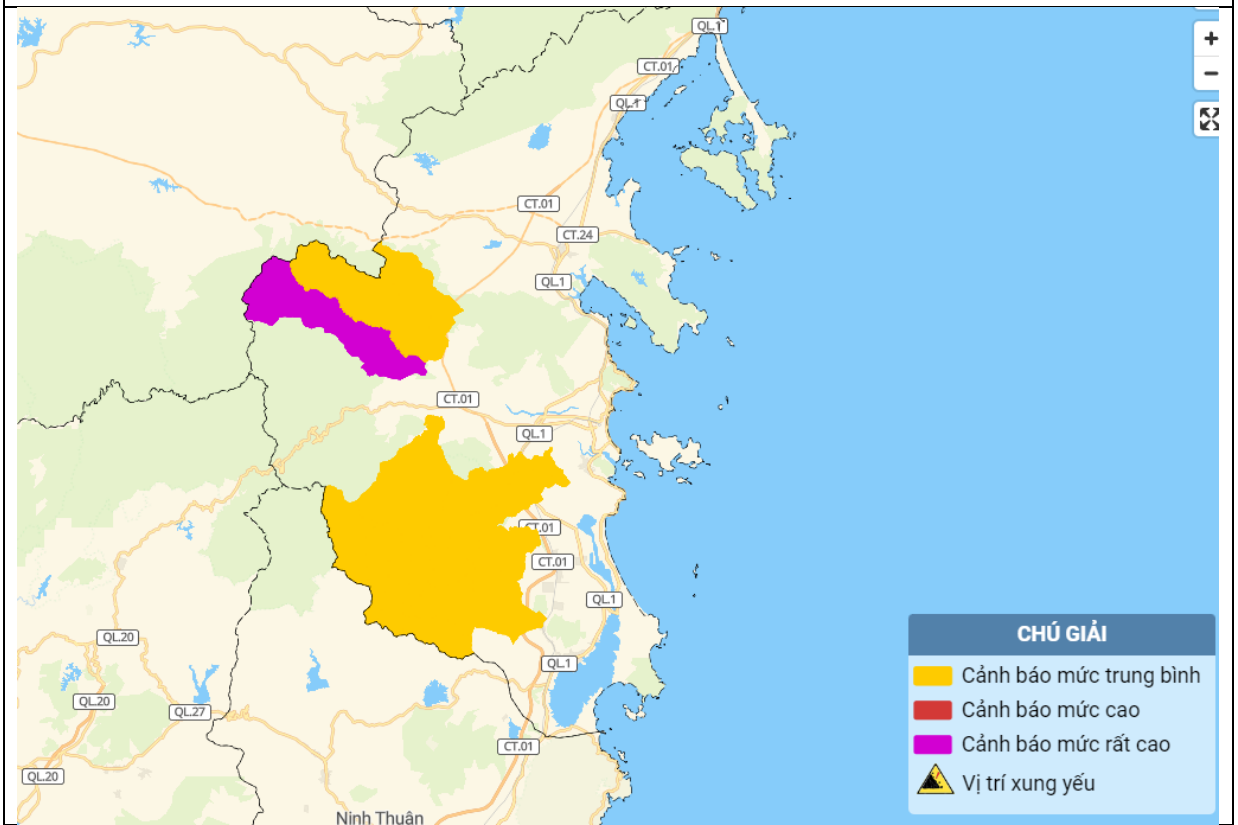
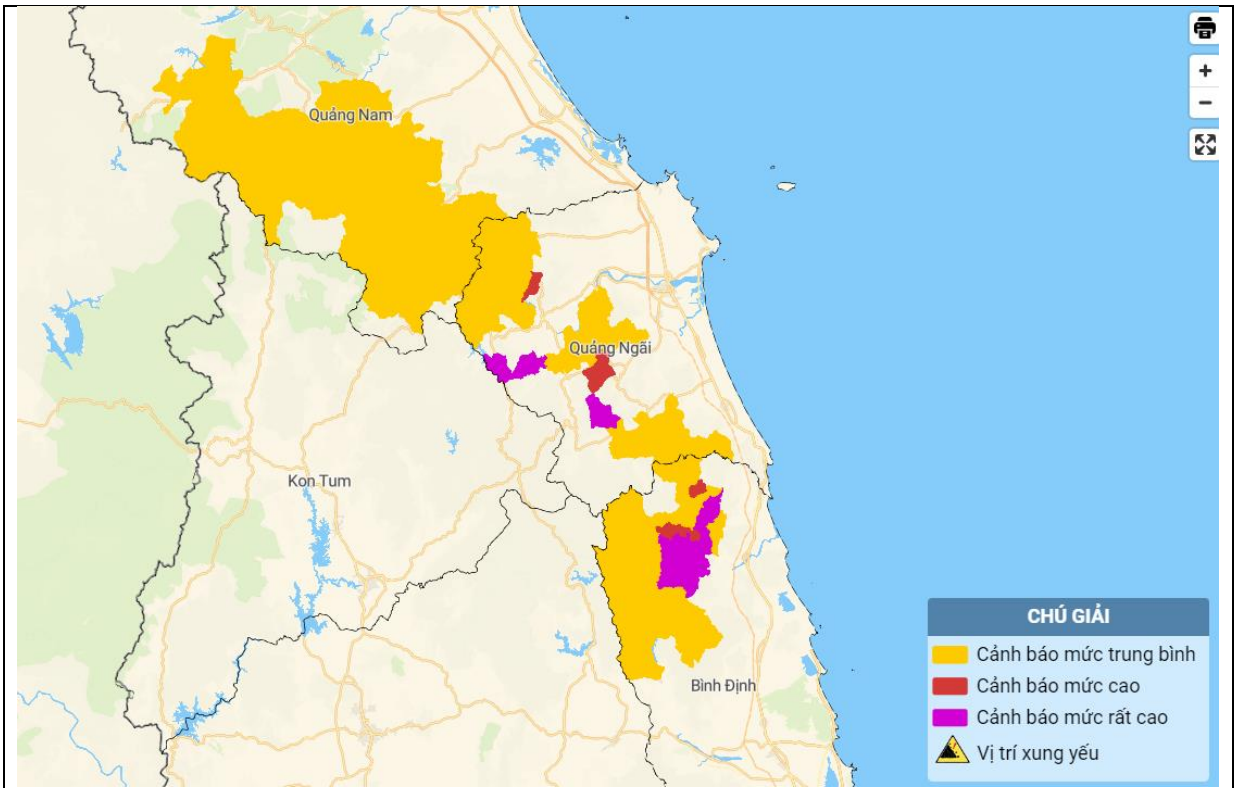
Lũ quét, sạt lở đất có thể gây tác động rất xấu đến môi trường, uy hiếp tính mạng của người dân; gây tắc nghẽn giao thông cục bộ, làm ảnh hưởng tới quá trình di chuyển của các phương tiện; phá hủy các công trình dân sinh, kinh tế gây thiệt hại cho các hoạt động sản xuất, hoạt động kinh tế - xã hội.

**Tin phát lúc: 13h30**

**Người chịu trách nhiệm  
ban hành bản tin**

**Trần Tuyết Mai**

## Phụ lục: Bản đồ nguy cơ lũ quét, sạt lở đất đá trên các khu vực



Chi tiết tại đường link: [luquetsatlo.nchmf.gov.vn](http://luquetsatlo.nchmf.gov.vn)