

Số: LQSL_261/01h30/DBQG

Hà Nội, ngày 05 tháng 07 năm 2024

**TIN CẢNH BÁO LŨ QUÉT, SẠT LỞ ĐẤT, SỤT LÚN ĐẤT DO MƯA
LŨ HOẶC DÒNG CHẢY TRÊN KHU VỰC CÁC TỈNH GIA LAI**

1. Tình hình mưa đã qua

Trong 03 giờ qua (từ 22 giờ ngày 04/7 đến 01 giờ ngày 05/7), khu vực tỉnh Gia Lai đã có mưa vừa, mưa to như: Khu trồng cỏ Hoàng Anh 74,2mm, Hồ Ia Glai 73,2mm, Ia Pnôn 53,6mm,...

2. Cảnh báo mưa trong thời gian tiếp theo

Trong 03-06 giờ tới, khu vực tỉnh Gia Lai tiếp tục có mưa với lượng mưa phổ biến từ 30-60mm, có nơi trên 80mm.

3. Cảnh báo nguy cơ

Trong 06 giờ tới, nguy cơ cao xảy ra lũ quét trên các sông, suối nhỏ, sạt lở đất trên sườn dốc tại tỉnh trên, đặc biệt tại các huyện: Chư Păh, Chư Sê, Đăk Đoa, Đức Cơ, Ia Grai, Kông Chro, Mang Yang, TP. Pleiku.

4. Cảnh báo cấp độ rủi ro thiên tai do lũ quét, sạt lở đất, sụt lún đất do mưa lũ hoặc dòng chảy: Cấp 1.

5. Cảnh báo tác động của lũ quét

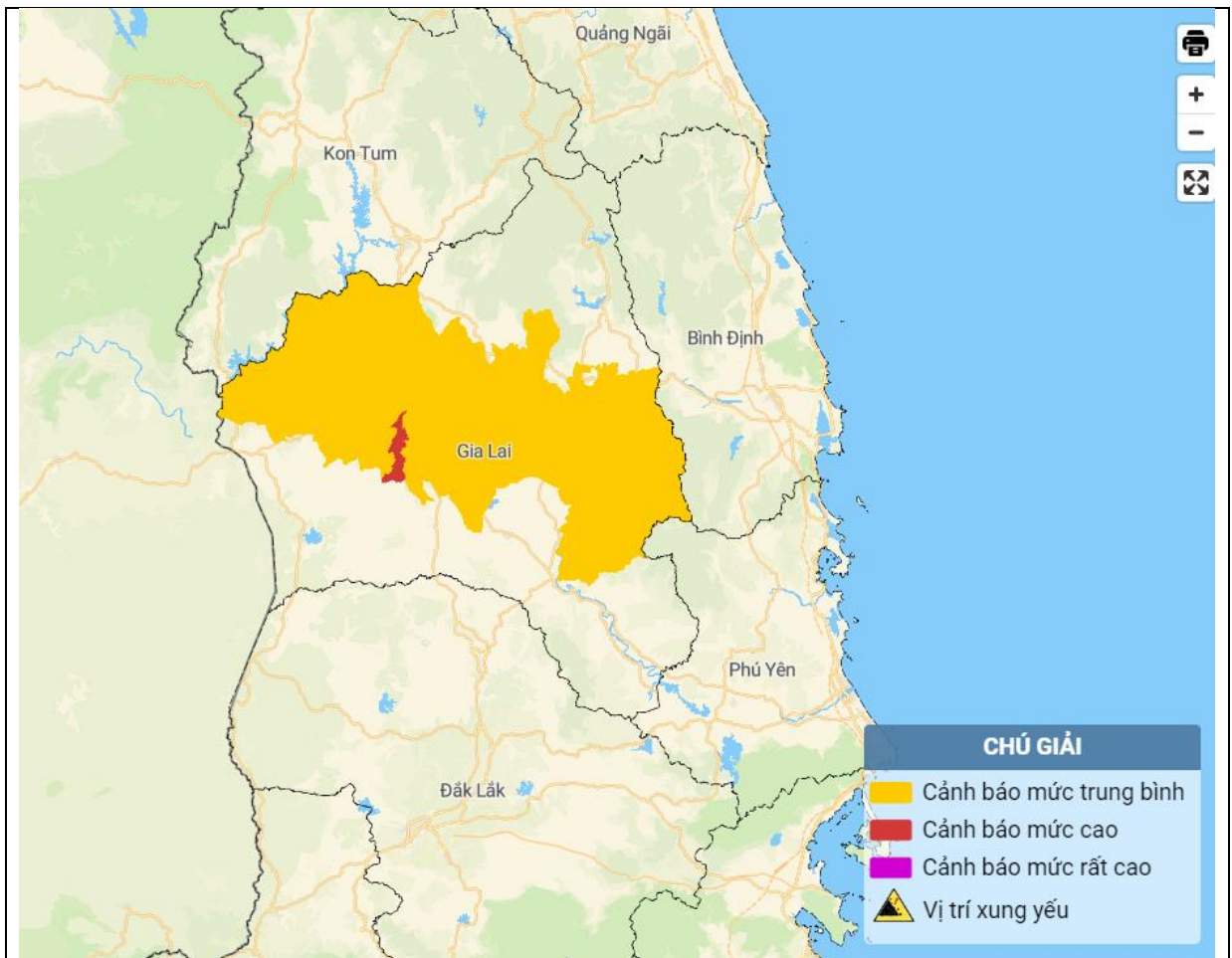
Lũ quét, sạt lở đất có thể gây tác động rất xấu đến môi trường, uy hiếp tính mạng của người dân; gây tắc nghẽn giao thông cục bộ, làm ảnh hưởng tới quá trình di chuyển của các phương tiện; phá hủy các công trình dân sinh, kinh tế gây thiệt hại cho các hoạt động sản xuất, hoạt động kinh tế - xã hội.

Tin phát lúc: 01h30

**Người chịu trách nhiệm
ban hành bản tin**

Ngô Hà Hoàng

Phụ lục: Bản đồ nguy cơ lũ quét, sạt lở đất đá trên các khu vực



Chi tiết tại đường link: luquetsatlo.nchmf.gov.vn