

Số: LQSL\_259/18h30/DBQG

Hà Nội, ngày 04 tháng 7 năm 2024

**TIN CẢNH BÁO LŨ QUÉT, SẠT LỞ ĐẤT, SỤT LÚN ĐẤT DO MƯA  
LŨ HOẶC DÒNG CHẢY TRÊN KHU VỰC CÁC TỈNH SƠN LA  
VÀ QUẢNG NAM**

**1. Tình hình mưa đã qua**

Trong 1 giờ qua (từ 17 giờ đến 18 giờ ngày 04/7), khu vực các tỉnh Sơn La và Quảng Nam đã có mưa vừa, mưa to như: Tân Lập 49.2mm (Sơn La); Trà Kót 57.2mm (Quảng Nam),...

**2. Cảnh báo mưa trong thời gian tiếp theo**

Trong 03-06 giờ tới, khu vực các tỉnh trên tiếp tục có mưa với lượng mưa phổ biến như sau: Sơn La từ 40-70mm, có nơi trên 90mm; Quảng Nam từ 20-40mm, có nơi trên 60mm.

**3. Cảnh báo nguy cơ**

Trong 06 giờ tới, nguy cơ cao xảy ra lũ quét trên các sông, suối nhỏ, sạt lở đất trên sườn dốc tại các tỉnh trên, đặc biệt tại các huyện:

- Sơn La: Bắc Yên, Mai Sơn, Mộc Châu, Mường La, Phù Yên, Vân Hồ, Yên Châu;

- Quảng Nam: Bắc Trà My, Đông Giang, Hiệp Đức, Nam Trà My, Phú Ninh, Phước Sơn, Tiên Phước.

**4. Cảnh báo cấp độ rủi ro thiên tai do lũ quét, sạt lở đất, sụt lún đất do mưa lũ hoặc dòng chảy: Cấp 1.**

**5. Cảnh báo tác động của lũ quét**

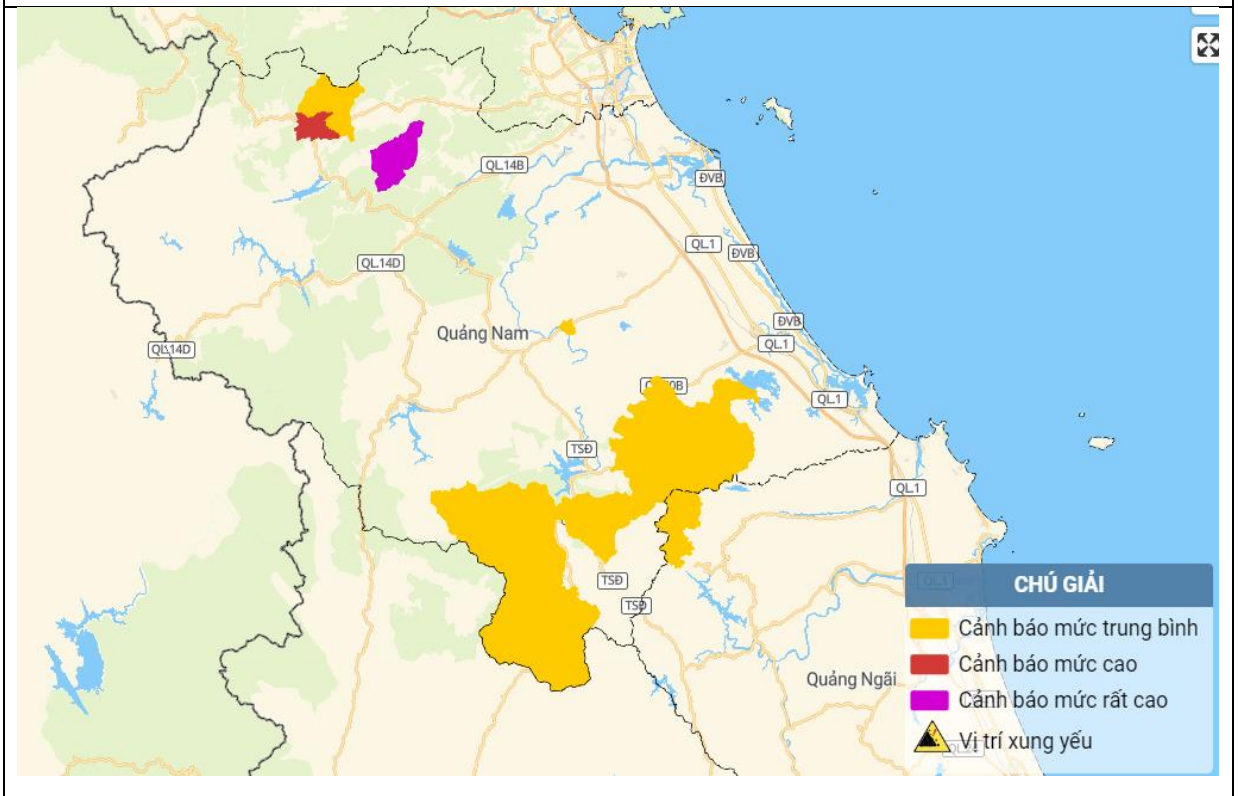
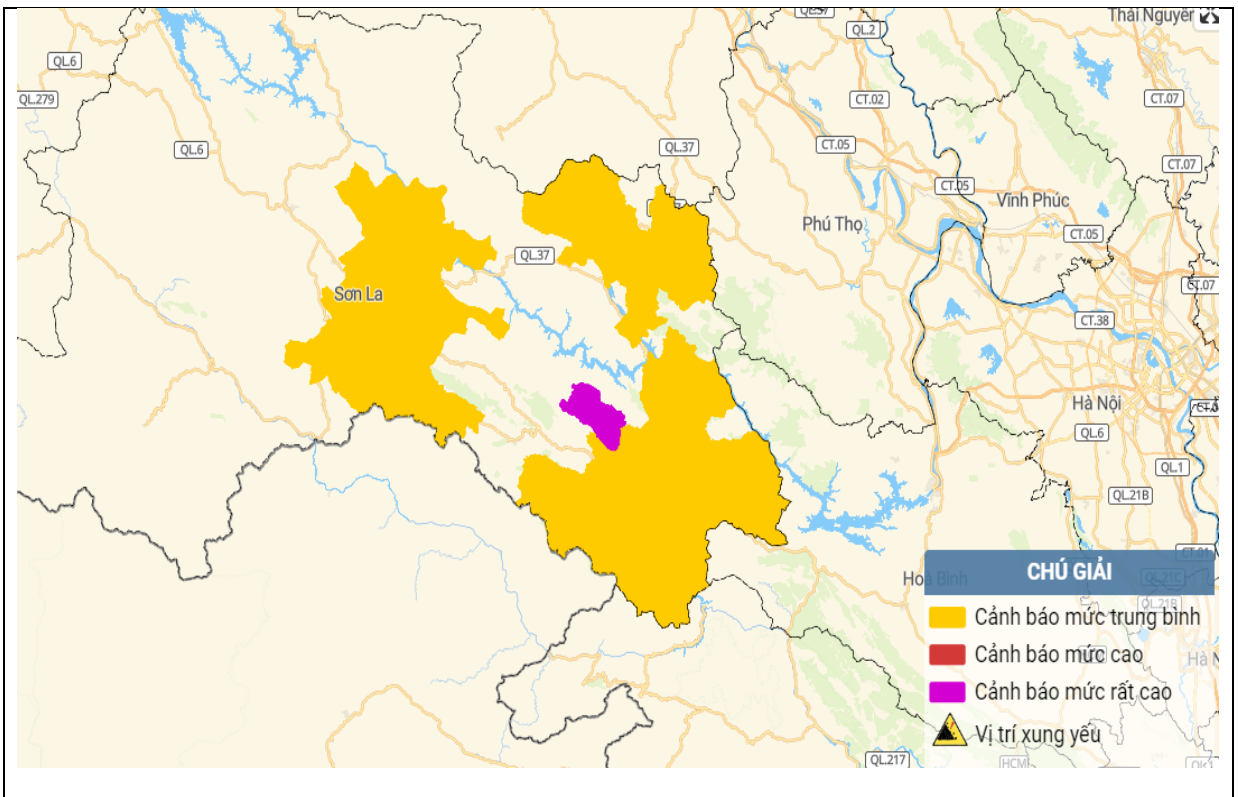
Lũ quét, sạt lở đất có thể gây tác động rất xấu đến môi trường, uy hiếp tính mạng của người dân; gây tắc nghẽn giao thông cục bộ, làm ảnh hưởng tới quá trình di chuyển của các phương tiện; phá hủy các công trình dân sinh, kinh tế gây thiệt hại cho các hoạt động sản xuất, hoạt động kinh tế - xã hội.

**Tin phát lúc: 18h30**

**Người chịu trách nhiệm  
ban hành bản tin**

**Trần Tuyết Mai**

## Phụ lục: Bản đồ nguy cơ lũ quét, sạt lở đất đá trên các khu vực



Chi tiết tại đường link: [luquetsatlo.nchmf.gov.vn](http://luquetsatlo.nchmf.gov.vn)