

Số: LQSL\_246/02h40/DBQG

Hà Nội, ngày 03 tháng 7 năm 2024

**TIN CẢNH BÁO LŨ QUÉT, SẠT LỖ ĐẤT, SỤT LÚN ĐẤT DO MƯA LŨ  
HOẶC DÒNG CHẢY TRÊN CÁC TỈNH THUỘC KHU VỰC BẮC BỘ**

**1. Tình hình mưa đã qua:**

Trong 24 giờ qua (từ 02 giờ ngày 02/7 đến 02 giờ ngày 03/7), các tỉnh thuộc khu vực Bắc Bộ đã có mưa, có nơi mưa vừa đến mưa to như: Thanh Mai 125,2mm (Bắc Kạn); Phúc Lợi 105,2mm (Yên Bái); Hòa An 104,2mm (Tuyên Quang); Bản Rịa 103mm, Thanh Đức 97,8mm (Hà Giang); Bum Nưa 88,6mm (Lai Châu); Thạch Lâm 79,2mm (Cao Bằng);...

Mô hình độ ẩm đất cho thấy một số khu vực thuộc các tỉnh trên đã gần bão hòa (trên 85%) hoặc đạt trạng thái bão hòa.

**2. Cảnh báo mưa trong thời gian tiếp theo:**

Trong 03-06 giờ tới, khu vực các tỉnh trên tiếp tục có mưa với lượng mưa tích lũy phổ biến từ 30-60mm, có nơi trên 90mm..

**3. Cảnh báo nguy cơ:**

Trong 06 giờ tới, nguy cơ cao xảy ra lũ quét trên các sông, suối nhỏ, sạt lở đất trên sườn dốc tại nhiều huyện (*Chi tiết được đính kèm trong Phụ lục 1*).

**4. Cảnh báo cấp độ rủi ro thiên tai do lũ quét, sạt lở đất, sụt lún đất do mưa lũ hoặc dòng chảy: Cấp 1.**

**5. Cảnh báo tác động của lũ quét:**

Lũ quét, sạt lở đất có thể gây tác động rất xấu đến môi trường, uy hiếp tính mạng của người dân; gây tắc nghẽn giao thông cục bộ, làm ảnh hưởng tới quá trình di chuyển của các phương tiện; phá hủy các công trình dân sinh, kinh tế gây thiệt hại cho các hoạt động sản xuất, hoạt động kinh tế - xã hội.

**Tin phát lúc: 02h40**

**Người chịu trách nhiệm  
ban hành bản tin**

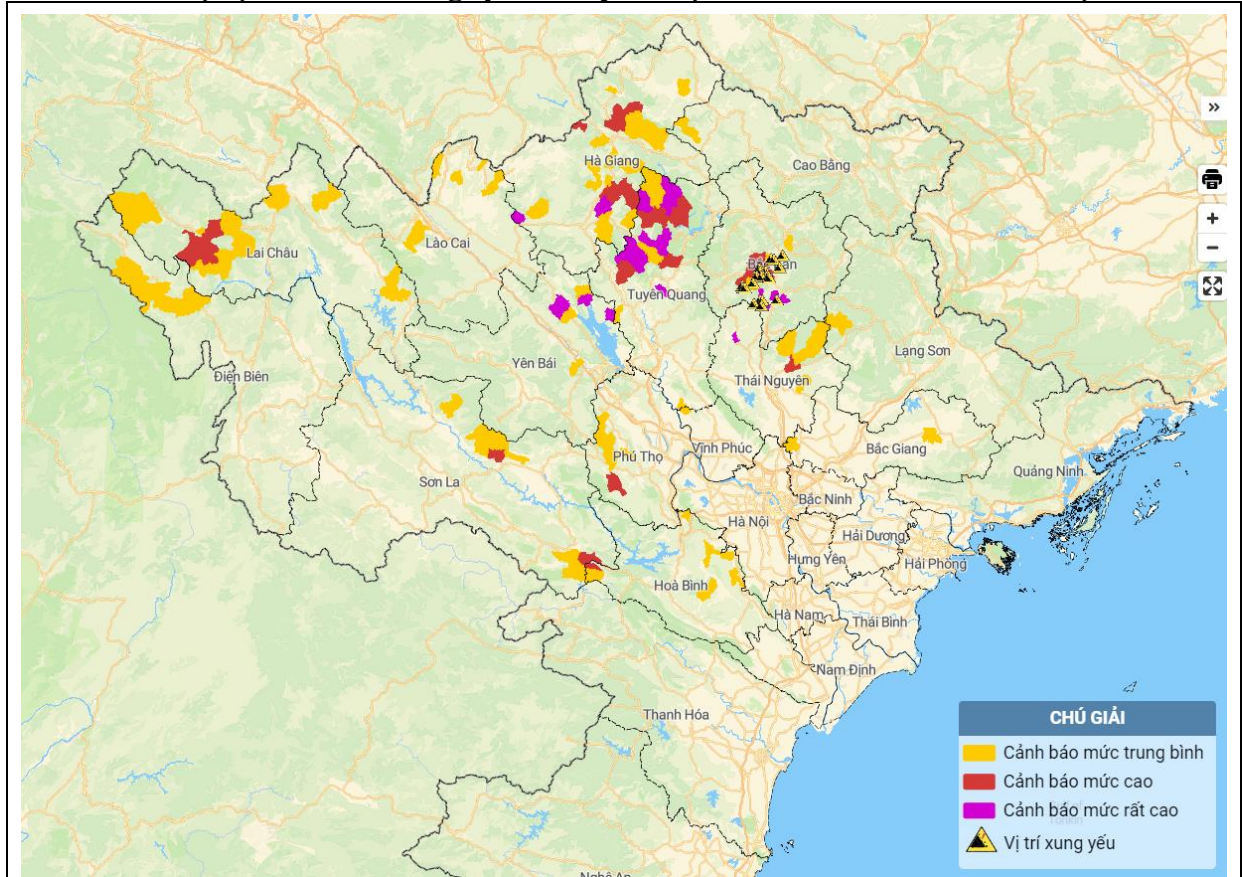
**Nguyễn Thị Tú Anh**

## PHỤ LỤC

### Phụ lục 1: Danh sách các khu vực có nguy cơ xảy ra lũ quét, sạt lở đất đá trong 06 giờ tới

<b>TT</b>	<b>Tỉnh/TP</b>	<b>Huyện</b>
<b>1</b>	<b>Lai Châu</b>	Mường Tè, Phong Thổ, Tân Uyên, Than Uyên, Nậm Nhùn, Tam Đường, Sìn Hồ, TP Lai Châu
<b>2</b>	<b>Điện Biên</b>	Mường Nhé, Tủa Chùa, TX Mường Lay, Mường Chà, Nậm Pồ, Mường Ảng, Điện Biên, Điện Biên Đông, TP Điện Biên Phủ
<b>3</b>	<b>Sơn La</b>	Tp sơn La, Mai Sơn, Yên Châu, Thuận Châu, Quỳnh Nhai, Mường La, Mộc Châu, Vân Hồ, Phù Yên, Bắc Yên, Sông Mã, Sốp Cộp
<b>4</b>	<b>Hòa Bình</b>	Lương Sơn, Đà Bắc, Kim Bôi, Lạc Sơn, Cao Phong, Mai Châu, TP Hòa Bình, Kỳ Sơn, Lạc Thủy, Tân Lạc, Yên Thủy
<b>5</b>	<b>Lào Cai</b>	Bắc Hà, Bát Xát, Si Ma Cai, Bảo Thắng, Mường Khương, Văn Bàn, Bảo Yên, Sa Pa, TP Lào Cai
<b>6</b>	<b>Yên Bái</b>	Lục Yên, Yên Bình, Văn Yên, Trấn Yên, Văn Chấn, Mù Cang Chải, Trạm Tấu, TP Yên Bái, TX Nghĩa Lộ
<b>7</b>	<b>Hà Giang</b>	Mèo Vạc, Đông Văn, Yên Minh, Quản Bạ, Bắc Mê, Vị Xuyên, Hoàng Su Phì, Bắc Quang, Xín Mần, TP Hà Giang, Quang Bình
<b>8</b>	<b>Bắc Kạn</b>	Pác Nặm, Ba Bể, Ngân Sơn, Na Rì, Bạch Thông, Chợ Đồn, Chợ Mới, TP Bắc Kạn
<b>9</b>	<b>Tuyên Quang</b>	Na Hang, Sơn Dương, Chiêm Hóa, Yên Sơn, Lâm Bình, Hàm Yên, TP Tuyên Quang
<b>10</b>	<b>Cao Bằng</b>	TP Cao Bằng, Trùng Khánh, Hà Quảng, Bảo Lạc, Bảo Lâm, Hạ Lang, Hòa An, Nguyên Bình, Thạch An, Quảng Hòa
<b>11</b>	<b>Thái Nguyên</b>	Định Hóa, Phú Lương, Võ Nhai, Đồng Hỷ, Phú Bình, TX Phổ Yên, TP Sông Công, TP Thái Nguyên, Đại Từ
<b>12</b>	<b>Phú Thọ</b>	Cẩm Khê, Đoan Hùng, Hạ Hòa, Lâm Thao, Phù Ninh, Tam Nông, Tân Sơn, Thanh Ba, Thanh Sơn, Thanh Thủy, Yên Lập, TX Phú Thọ, TP Việt Trì
<b>13</b>	<b>Lạng Sơn</b>	TP Lạng Sơn, Hữu Lũng, Bình Gia, Lộc Bình, Văn Lãng, Tràng Định, Cao Lộc, Văn Quan, Chi Lăng, Bắc Sơn, Đình Lập
<b>14</b>	<b>Bắc Giang</b>	TP Bắc Giang, Lục Nam, Tân Yên, Việt Yên, Hiệp Hòa, Yên Thế, Sơn Động, Lục Ngạn, Lạng Giang, Yên Dũng
<b>15</b>	<b>Vĩnh Phúc</b>	Lập Thạch, Sông Lô, Tam Đảo, Tam Dương, Vĩnh Tường, TP. Vĩnh Yên

## Phụ lục 2: Bản đồ nguy cơ lũ quét, sạt lở đất đá trên các khu vực



(Chi tiết tại đường link: <http://luquetsatlo.nchmf.gov.vn>)