

Số: LQSL_245/00h20/DBQG

Hà Nội, ngày 03 tháng 7 năm 2024

**TIN CẢNH BÁO LŨ QUÉT, SẠT LỞ ĐẤT, SỤT LÚN ĐẤT DO MƯA
LŨ HOẶC DÒNG CHẢY TRÊN KHU VỰC CÁC TỈNH ĐIỆN BIÊN VÀ
LAI CHÂU**

1. Tình hình mưa đã qua

Trong 06 giờ qua (từ 21 giờ ngày 02/7 đến 0 giờ ngày 03/7), khu vực các tỉnh Điện Biên và Lai Châu đã có mưa, có nơi mưa vừa đến mưa to như: Bùn Nua 37,2mm, Ma Kỳ 29,6mm (Lai Châu); Mường Nhé 26,6mm (Điện Biên),...

2. Cảnh báo mưa trong thời gian tiếp theo

Trong 03-06 giờ tới, khu vực các tỉnh trên tiếp tục có mưa với lượng mưa tích lũy phổ biến từ 20-50mm, có nơi trên 70mm.

3. Cảnh báo nguy cơ

Trong 06 giờ tới, nguy cơ cao xảy ra lũ quét trên các sông, suối nhỏ, sạt lở đất trên sườn dốc tại các tỉnh trên, đặc biệt tại các huyện:

- Lai Châu: Mường Tè, Phong Thổ, Tân Uyên, Than Uyên, Nậm Nhùn, Tam Đường, Sìn Hồ, TP Lai Châu;
- Điện Biên: Mường Nhé, Tủa Chùa, TX Mường Lay, Mường Chà, Nậm Pồ, TP Điện Biên Phủ.

4. Cảnh báo cấp độ rủi ro thiên tai do lũ quét, sạt lở đất, sụt lún đất do mưa lũ hoặc dòng chảy: Cấp 1.

5. Cảnh báo tác động của lũ quét

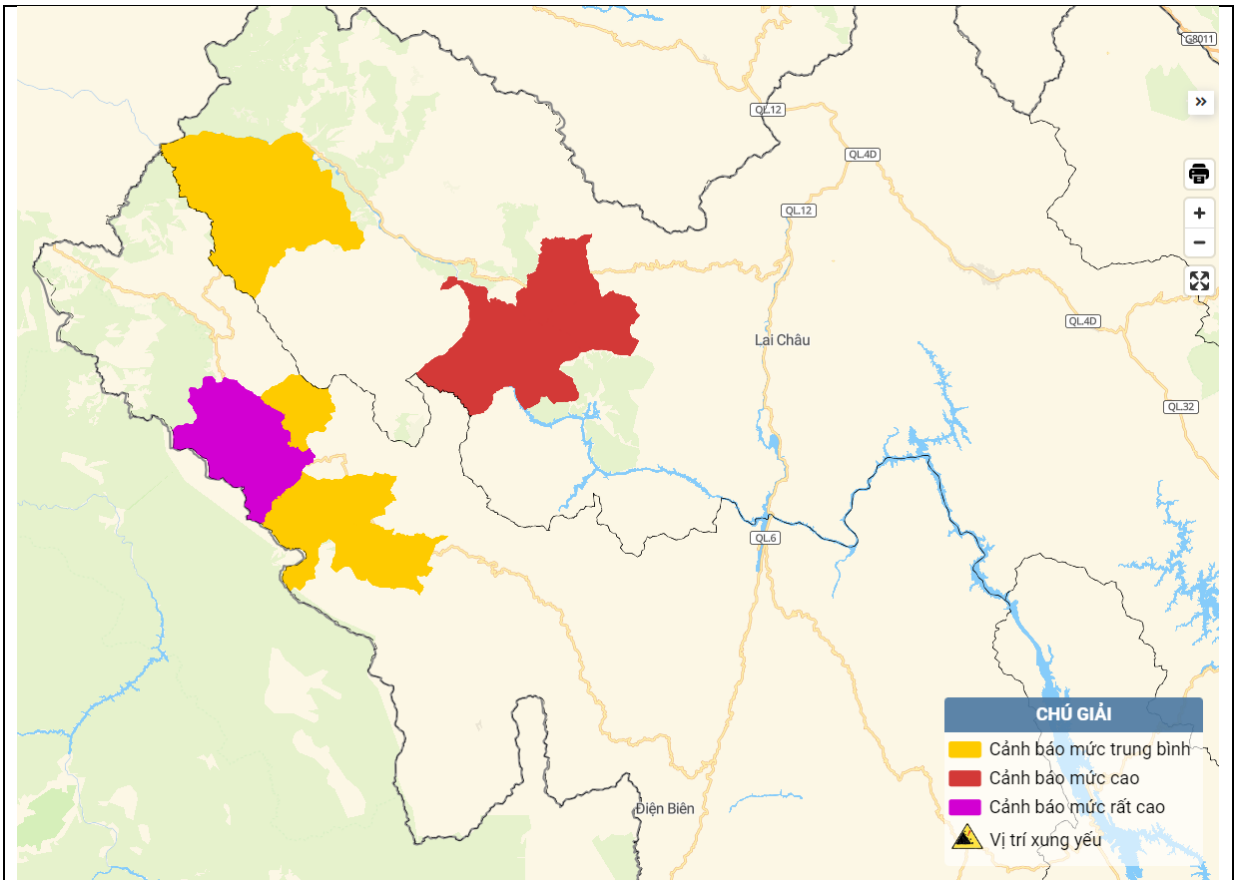
Lũ quét, sạt lở đất có thể gây tác động rất xấu đến môi trường, uy hiếp tính mạng của người dân; gây tắc nghẽn giao thông cục bộ, làm ảnh hưởng tới quá trình di chuyển của các phương tiện; phá hủy các công trình dân sinh, kinh tế gây thiệt hại cho các hoạt động sản xuất, hoạt động kinh tế - xã hội.

Tin phát lúc: 00h20

**Người chịu trách nhiệm
ban hành bản tin**

Nguyễn Thị Tú Anh

Phụ lục: Bản đồ nguy cơ lũ quét, sạt lở đất đá trên các khu vực



Chi tiết tại đường link: luquetsatlo.nchmf.gov.vn