

Số: LQSL_377/08h30/DBQG

Hà Nội, ngày 25 tháng 7 năm 2024

**TIN CẢNH BÁO LŨ QUÉT, SẠT LỎ ĐẤT, SỤT LÚN ĐẤT DO MƯA
LŨ HOẶC DÒNG CHẢY TRÊN KHU VỰC CÁC TỈNH ĐIỆN BIÊN,
LAI CHÂU VÀ SƠN LA**

1. Tình hình mưa đã qua

Trong 06 giờ qua (từ 02 giờ đến 08 giờ ngày 25/7), khu vực các tỉnh Điện Biên, Lai Châu và Sơn La đã có mưa, có nơi mưa vừa, mưa to đến rất to như: Mường Pồn 216,6mm (Điện Biên); Hồng Thu 108mm (Lai Châu); Mường Giàng 73,6mm (Sơn La); ...

Mô hình độ ẩm đất cho thấy một số khu vực thuộc các tỉnh trên đã gần bão hòa (trên 85%) hoặc đạt trạng thái bão hòa.

2. Cảnh báo mưa trong thời gian tiếp theo

Trong 03-06 giờ tới, khu vực các tỉnh trên tiếp tục có mưa với lượng mưa tích lũy phổ biến từ 10-20mm có nơi trên 40mm.

3. Cảnh báo nguy cơ

Trong 06 giờ tới, nguy cơ xảy ra lũ quét trên các sông, suối nhỏ, sạt lở đất trên sườn dốc tại các tỉnh trên, đặc biệt tại các huyện:

- Điện Biên: Điện Biên, Mường Chà, Tủa Chùa
- Lai Châu: Mường Tè, Nậm Nhùn, Phong Thổ, Sìn Hồ, Than Uyên
- Sơn La: Mai Sơn, Mường La, Quỳnh Nhai, Tp. Sơn La, Thuận Châu

4. Cảnh báo cấp độ rủi ro thiên tai do lũ quét, sạt lở đất, sụt lún đất do mưa lũ hoặc dòng chảy: Cấp 1.

5. Cảnh báo tác động của lũ quét

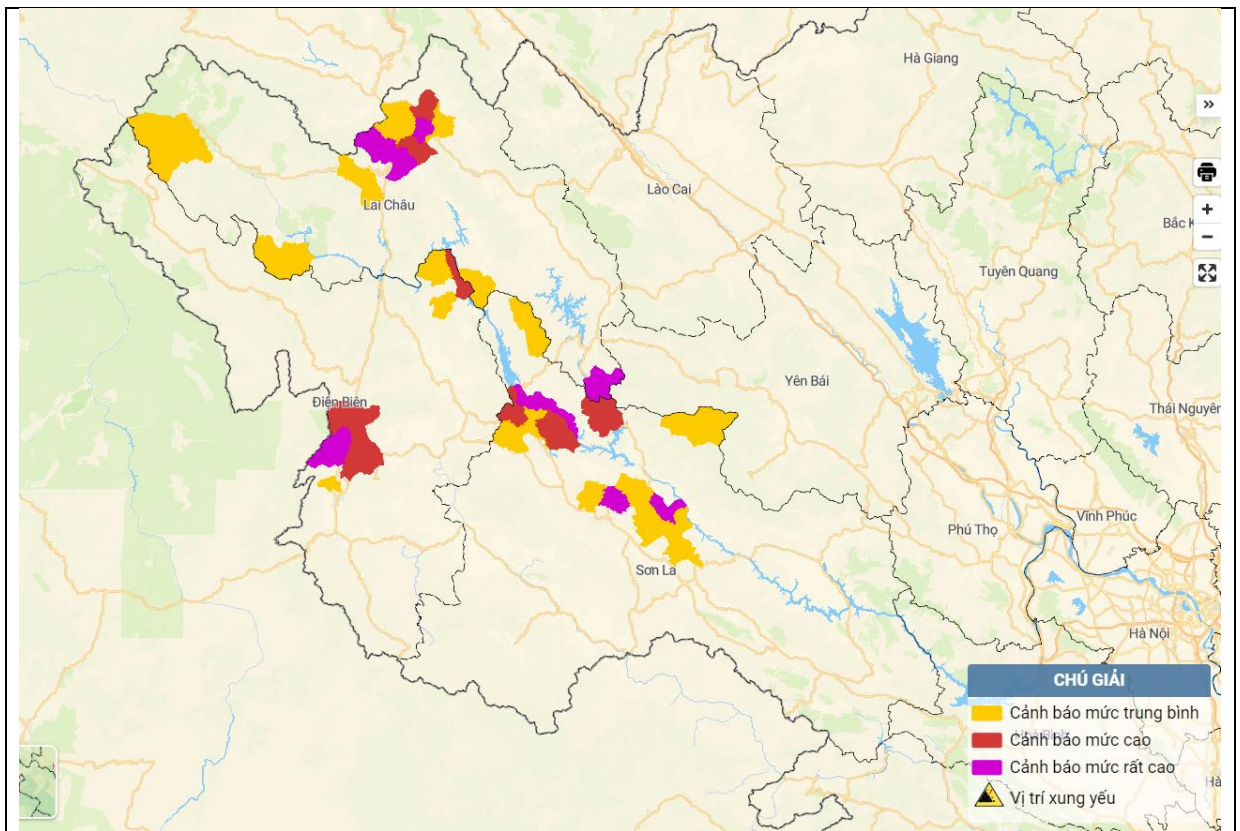
Lũ quét, sạt lở đất có thể gây tác động rất xấu đến môi trường, uy hiếp tính mạng của người dân; gây tắc nghẽn giao thông cục bộ, làm ảnh hưởng tới quá trình di chuyển của các phương tiện; phá hủy các công trình dân sinh, kinh tế gây thiệt hại cho các hoạt động sản xuất, hoạt động kinh tế - xã hội.

Tin phát lúc: 08h30

**Người chịu trách nhiệm
ban hành bản tin**

Nguyễn Hoàng Minh

Phụ lục: Bản đồ nguy cơ lũ quét, sạt lở đất đá trên các khu vực



Chi tiết tại đường link: luquetsatlo.nchmf.gov.vn