

Số: LQSL_373/16h30/DBQG

Hà Nội, ngày 24 tháng 7 năm 2024

**TIN CẢNH BÁO LŨ QUÉT, SẠT LỞ ĐẤT, SỤT LÚN ĐẤT DO MƯA
LŨ HOẶC DÒNG CHẢY TRÊN KHU VỰC CÁC TỈNH SƠN LA, HÀ
BÌNH VÀ THANH HÓA**

1. Tình hình mưa đã qua

Trong 01 giờ qua (từ 15 giờ đến 16 giờ ngày 24/7), khu vực các tỉnh Sơn la, Hòa Bình và Thanh Hóa đã có mưa vừa, mưa to như: Triệu Sơn 38,8mm (Thanh Hóa); Mường Chiềng 34,2 mm (Sơn La);...

Mô hình độ ẩm đất cho thấy một số khu vực thuộc các tỉnh trên đã gần bão hòa (trên 85%) hoặc đạt trạng thái bão hòa.

2. Cảnh báo mưa trong thời gian tiếp theo

Trong 03-06 giờ tới, khu vực các tỉnh trên tiếp tục có mưa với lượng mưa tích lũy phổ biến tại Hòa Bình, Thanh Hóa từ 20-50mm, có nơi trên 80mm; tại Sơn La từ 10-30mm, có nơi trên 50mm.

3. Cảnh báo nguy cơ

Trong 06 giờ tới, nguy cơ xảy ra lũ quét trên các sông, suối nhỏ, sạt lở đất trên sườn dốc tại các tỉnh trên, đặc biệt tại các huyện:

- Sơn La: Tp. Sơn La, Mai Sơn, Yên Châu, Thuận Châu, Quỳnh Nhai, Mường La, Mộc Châu, Vân Hồ, Phù Yên, Bắc Yên, Sông Mã, Sốp Cộp;

- Hòa Bình: Lương Sơn, Đà Bắc, Kim Bôi, Lạc Sơn, Cao Phong, Mai Châu, Tp. Hòa Bình, Kỳ Sơn, Lạc Thủy, Tân Lạc, Yên Thủy;

- Thanh Hóa: Lang Chánh, Thường Xuân, Quan Hóa, Mường Lát, Quan Sơn, Bá Thước, Cẩm Thủy, Ngọc Lặc, Thạch Thành.

4. Cảnh báo cấp độ rủi ro thiên tai do lũ quét, sạt lở đất, sụt lún đất do mưa lũ hoặc dòng chảy: Cấp 1.

5. Cảnh báo tác động của lũ quét

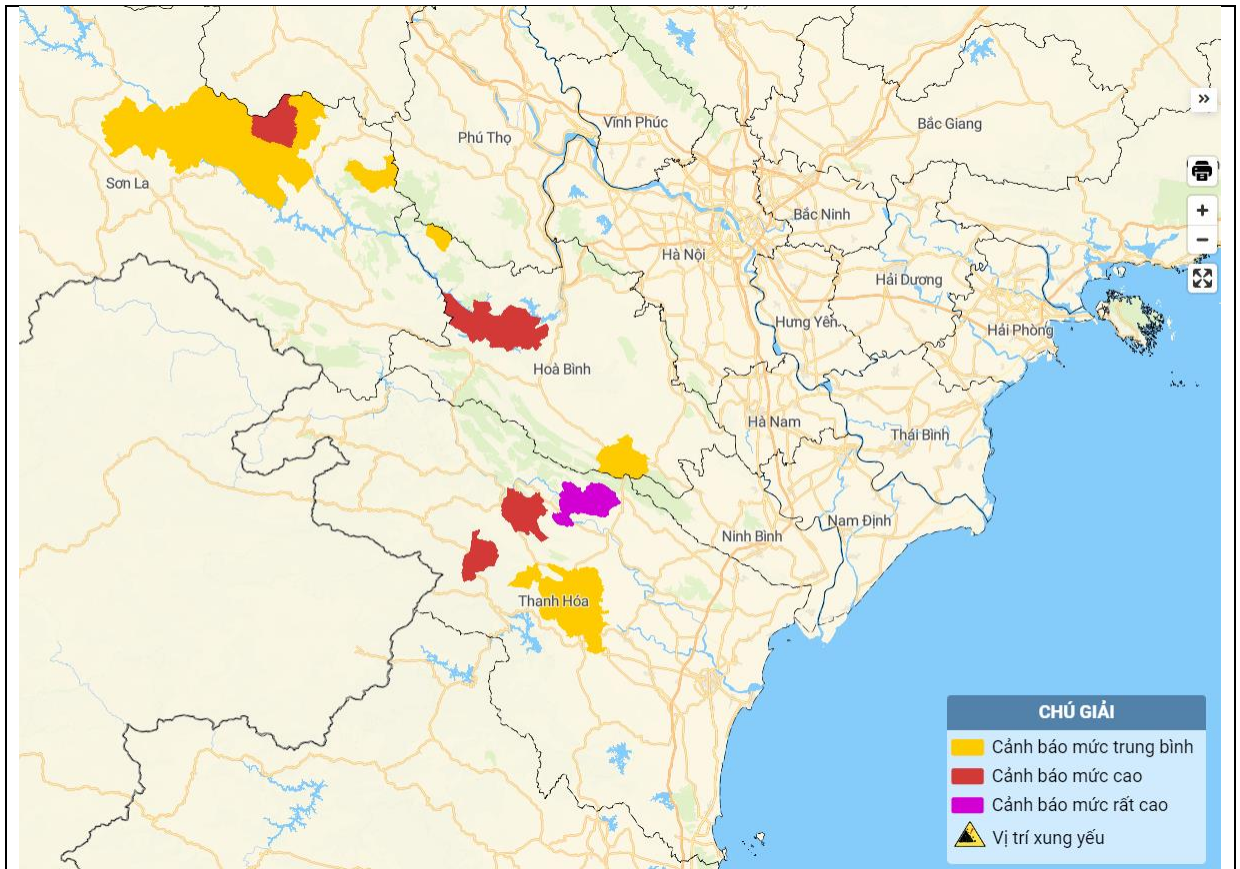
Lũ quét, sạt lở đất có thể gây tác động rất xấu đến môi trường, uy hiếp tính mạng của người dân; gây tắc nghẽn giao thông cục bộ, làm ảnh hưởng tới quá trình di chuyển của các phương tiện; phá hủy các công trình dân sinh, kinh tế gây thiệt hại cho các hoạt động sản xuất, hoạt động kinh tế - xã hội.

Tin phát lúc: 16h30

**Người chịu trách nhiệm
ban hành bản tin**

Nguyễn Thị Tú Anh

Phụ lục: Bản đồ nguy cơ lũ quét, sạt lở đất đá trên các khu vực



Chi tiết tại đường link: luquetsatlo.nchmf.gov.vn