

Số: LQSL\_372/08h20/DBQG

Hà Nội, ngày 24 tháng 7 năm 2024

**TIN CẢNH BÁO LŨ QUÉT, SẠT LỎ ĐẤT, SỤT LÚN ĐẤT DO MƯA  
LŨ HOẶC DÒNG CHẢY TRÊN KHU VỰC CÁC TỈNH ĐIỆN BIÊN  
VÀ SƠN LA**

**1. Tình hình mưa đã qua**

Trong 06 giờ qua (từ 02 giờ đến 08 giờ ngày 24/7), khu vực các tỉnh Điện Biên và Sơn La đã có mưa vừa, mưa to, có nơi mưa rất to như: Bản Lầm 159,2mm, Nậm Ty 152,8mm (Sơn La); Phì Nhừ 27,6mm (Điện Biên),...

Mô hình độ ẩm đất cho thấy một số khu vực thuộc các tỉnh trên đã gần bão hòa (trên 85%) hoặc đạt trạng thái bão hòa.

**2. Cảnh báo mưa trong thời gian tiếp theo**

Trong 03-06 giờ tới, khu vực các tỉnh trên tiếp tục có mưa với lượng mưa tích lũy phổ biến từ 20-40mm, có nơi trên 90mm.

**3. Cảnh báo nguy cơ**

Trong 06 giờ tới, nguy cơ xảy ra lũ quét trên các sông, suối nhỏ, sạt lở đất trên sườn dốc tại các tỉnh trên, đặc biệt tại các huyện:

- Điện Biên: Điện Biên, Điện Biên Đông, Mường Ảng, Mường Nhé;
- Sơn La: Tp Sơn La, Mai Sơn, Yên Châu, Thuận Châu, Quỳnh Nhai, Mường La, Mộc Châu, Vân Hồ, Phù Yên, Bắc Yên, Sông Mã, Sốp Cộp.

**4. Cảnh báo cấp độ rủi ro thiên tai do lũ quét, sạt lở đất, sụt lún đất do mưa lũ hoặc dòng chảy: Cấp 1.**

**5. Cảnh báo tác động của lũ quét**

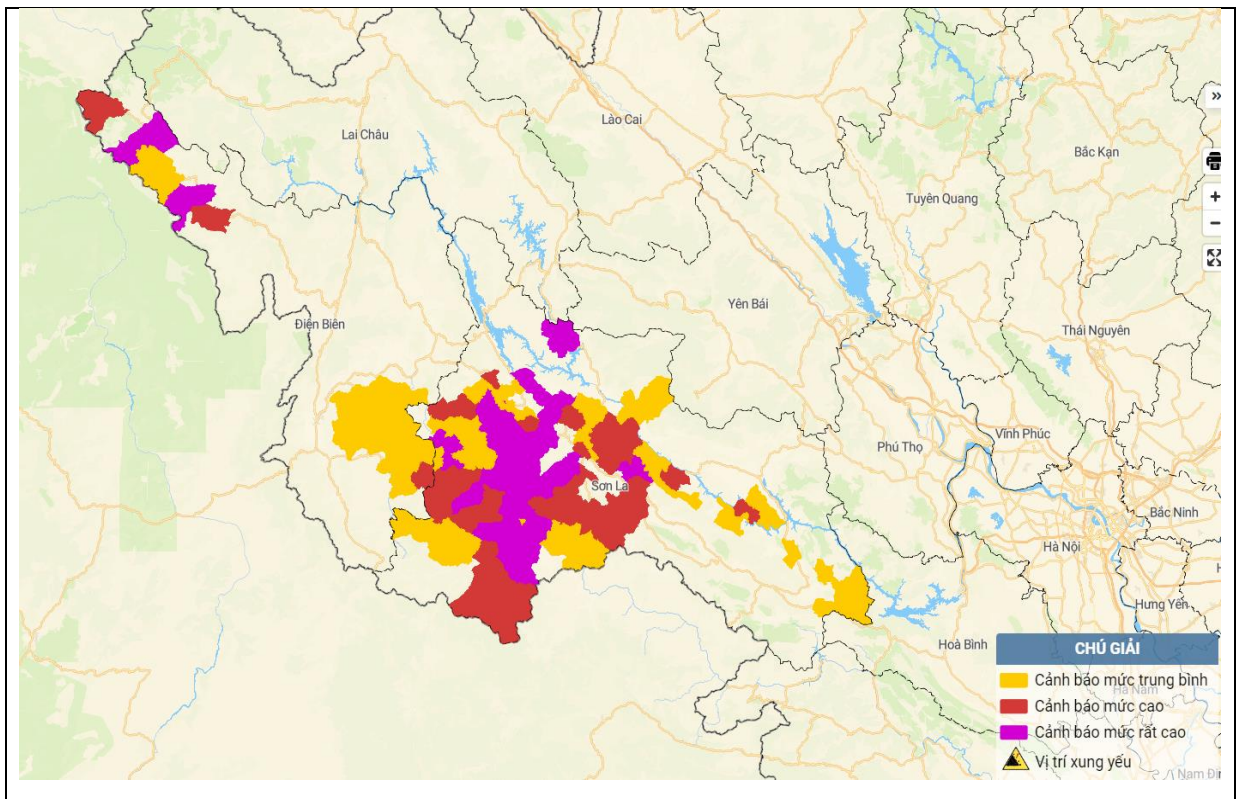
Lũ quét, sạt lở đất có thể gây tác động rất xấu đến môi trường, uy hiếp tính mạng của người dân; gây tắc nghẽn giao thông cục bộ, làm ảnh hưởng tới quá trình di chuyển của các phương tiện; phá hủy các công trình dân sinh, kinh tế gây thiệt hại cho các hoạt động sản xuất, hoạt động kinh tế - xã hội.

**Tin phát lúc: 08h20**

**Người chịu trách nhiệm  
ban hành bản tin**

**Trần Tuyết Mai**

## Phụ lục: Bản đồ nguy cơ lũ quét, sạt lở đất đá trên các khu vực



Chi tiết tại đường link: [luquetsatlo.nchmf.gov.vn](http://luquetsatlo.nchmf.gov.vn)