

Số: LQSL\_368/18h20/DBQG

Hà Nội, ngày 23 tháng 7 năm 2024

**TIN CẢNH BÁO LŨ QUÉT, SẠT LỖ ĐẤT, SỤT LÚN ĐẤT DO MƯA  
LŨ HOẶC DÒNG CHẢY TRÊN KHU VỰC TỈNH ĐIỆN BIÊN**

**1. Tình hình mưa đã qua**

Trong 02 giờ qua (từ 16 giờ đến 18 giờ ngày 23/7), khu vực tỉnh Điện Biên đã có mưa vừa, mưa to như: Mùn Chung 72,6mm; Mường Mùn 2 63,8mm; Mường Báng 59mm;...

Mô hình độ ẩm đất cho thấy một số khu vực thuộc tỉnh trên đã gần bão hòa (trên 85%) hoặc đạt trạng thái bão hòa.

**2. Cảnh báo mưa trong thời gian tiếp theo**

Trong 03-06 giờ tới, khu vực tỉnh Điện Biên tiếp tục có mưa với lượng mưa tích lũy phổ biến từ 40-60mm, có nơi trên 90mm.

**3. Cảnh báo nguy cơ**

Trong 06 giờ tới, nguy cơ xảy ra lũ quét trên các sông, suối nhỏ, sạt lở đất trên sườn dốc tại tỉnh trên, đặc biệt tại các huyện: Điện Biên Đông, Mường Ảng, Mường Chà, Tủa Chùa, Tuần Giáo.

**4. Cảnh báo cấp độ rủi ro thiên tai do lũ quét, sạt lở đất, sụt lún đất do mưa lũ hoặc dòng chảy: Cấp 1.**

**5. Cảnh báo tác động của lũ quét**

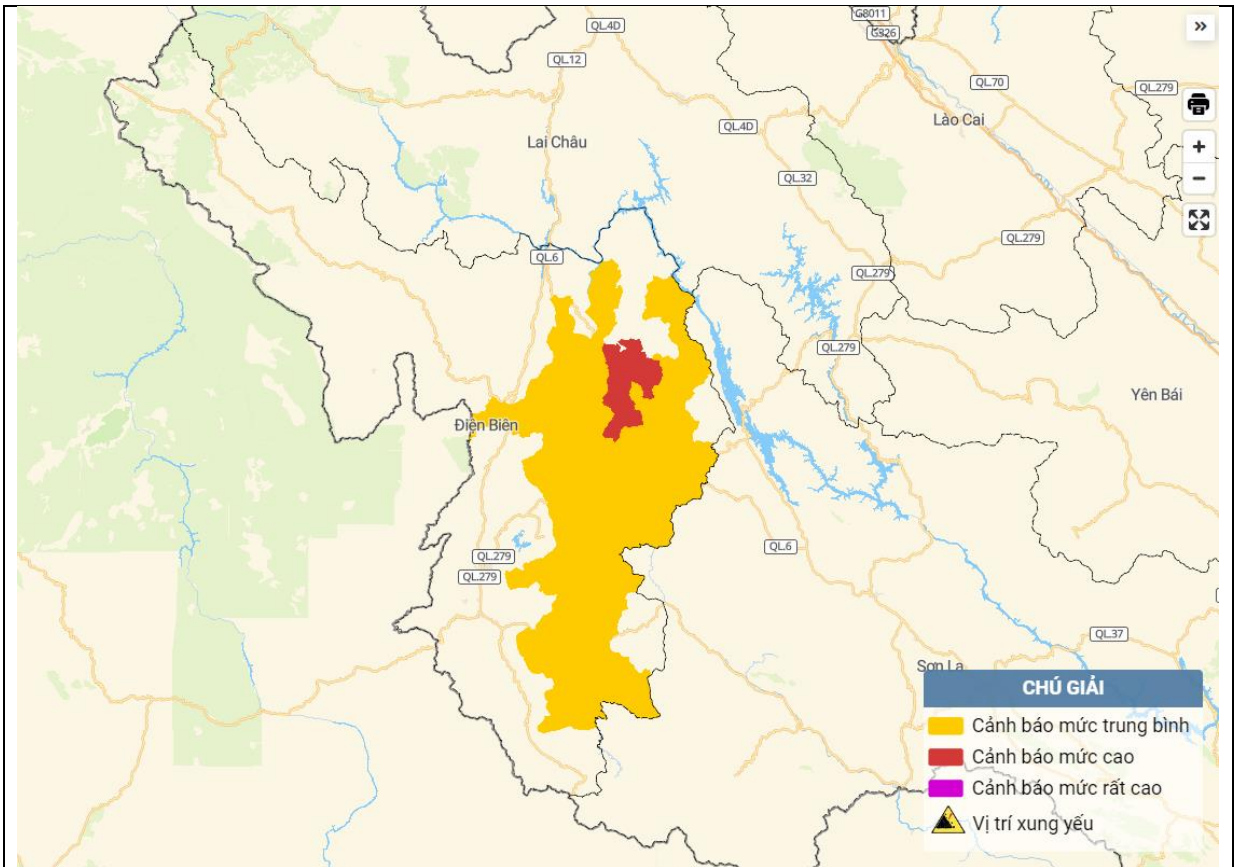
Lũ quét, sạt lở đất có thể gây tác động rất xấu đến môi trường, uy hiếp tính mạng của người dân; gây tắc nghẽn giao thông cục bộ, làm ảnh hưởng tới quá trình di chuyển của các phương tiện; phá hủy các công trình dân sinh, kinh tế gây thiệt hại cho các hoạt động sản xuất, hoạt động kinh tế - xã hội.

*Tin phát lúc: 18h20*

**Người chịu trách nhiệm  
ban hành bản tin**

**Ngô Hà Hoàng**

## Phụ lục: Bản đồ nguy cơ lũ quét, sạt lở đất đá trên các khu vực



Chi tiết tại đường link: [luquetsatlo.nchmf.gov.vn](http://luquetsatlo.nchmf.gov.vn)