

Số: LQSL_367/15h30/DBQG

Hà Nội, ngày 23 tháng 7 năm 2024

TIN CẢNH BÁO LŨ QUÉT, SẠT LỞ ĐẤT, SỤT LÚN ĐẤT DO MƯA LŨ HOẶC DÒNG CHẢY TRÊN KHU VỰC TỈNH THANH HÓA

1. Tình hình mưa đã qua

Trong 24 giờ qua (từ 15 giờ ngày 22/7 đến 15 giờ ngày 23/7), khu vực tỉnh Thanh Hóa đã có mưa vừa, mưa to, có nơi mưa rất to như: Thành Sơn 150,6mm, Trung Thành 136,6mm;...

Mô hình độ ẩm đất cho thấy một số khu vực thuộc tỉnh trên đã gần bão hòa (trên 85%) hoặc đạt trạng thái bão hòa.

2. Cảnh báo mưa trong thời gian tiếp theo

Trong 03-06 giờ tới, khu vực tỉnh Thanh Hóa tiếp tục có mưa với lượng mưa tích lũy phổ biến từ 20-50mm, có nơi trên 80mm.

3. Cảnh báo nguy cơ

Trong 06 giờ tới, nguy cơ xảy ra lũ quét trên các sông, suối nhỏ, sạt lở đất trên sườn dốc tại tỉnh trên, đặc biệt tại các huyện: Bá Thước, Cẩm Thủy, Lang Chánh, Mường Lát, Quan Hóa, Quan Sơn, Thạch Thành.

4. Cảnh báo cấp độ rủi ro thiên tai do lũ quét, sạt lở đất, sụt lún đất do mưa lũ hoặc dòng chảy: Cấp 1.

5. Cảnh báo tác động của lũ quét

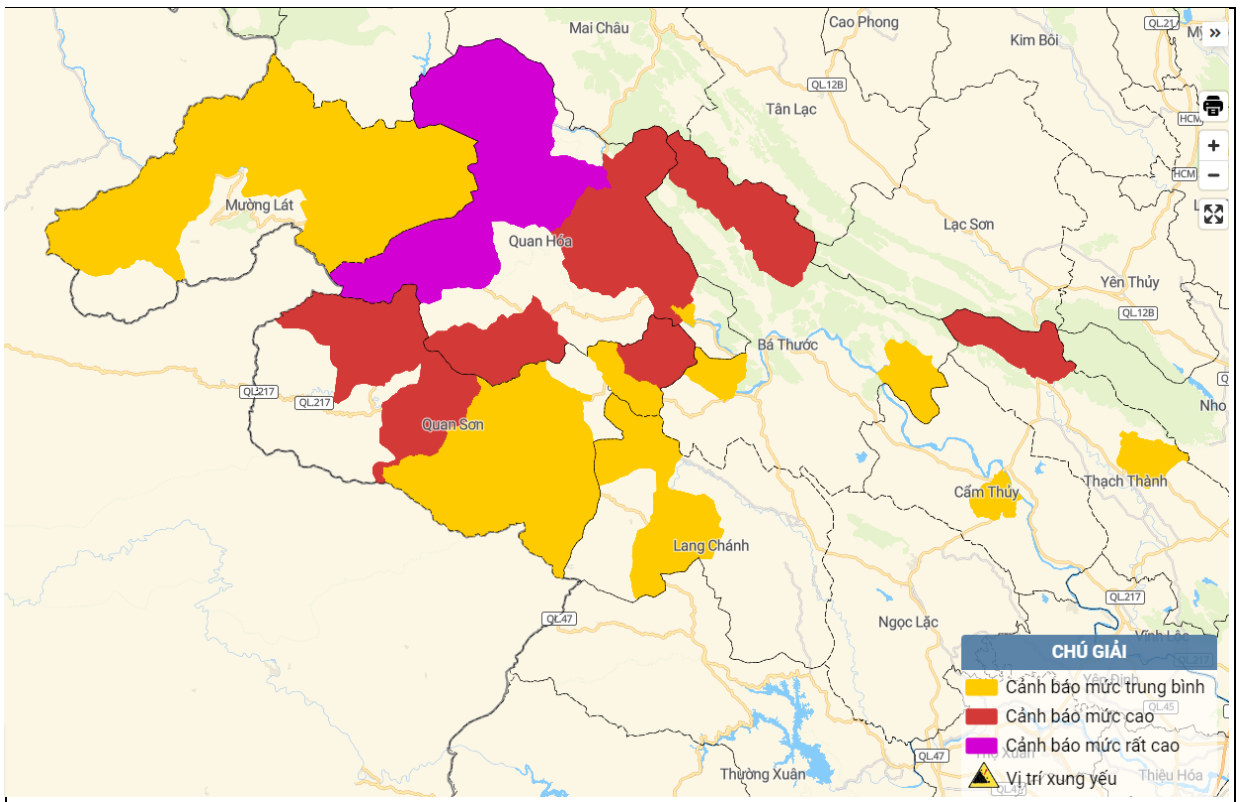
Lũ quét, sạt lở đất có thể gây tác động rất xấu đến môi trường, uy hiếp tính mạng của người dân; gây tắc nghẽn giao thông cục bộ, làm ảnh hưởng tới quá trình di chuyển của các phương tiện; phá hủy các công trình dân sinh, kinh tế gây thiệt hại cho các hoạt động sản xuất, hoạt động kinh tế - xã hội.

Tin phát lúc: 15h30

**Người chịu trách nhiệm
ban hành bản tin**

Ngô Hà Hoàng

Phụ lục: Bản đồ nguy cơ lũ quét, sạt lở đất đá trên các khu vực



Chi tiết tại đường link: luquetsatlo.nchmf.gov.vn