

Số: LQSL_360/00h20/DBQG

Hà Nội, ngày 22 tháng 7 năm 2024

**TIN CẢNH BÁO LŨ QUÉT, SẠT LỞ ĐẤT, SỤT LÚN ĐẤT DO MƯA
LŨ HOẶC DÒNG CHẢY TRÊN KHU VỰC TỈNH PHÚ THỌ**

1. Tình hình mưa đã qua

Trong 03 giờ qua (từ 21 giờ ngày 21/7 đến 0 giờ ngày 22/7), khu vực tỉnh Phú Thọ đã có mưa vừa, mưa to như: Thanh Thủy 69,mm, Phượng Mao 53,6mm, Quang Húc 35,2mm, Lâm Thao 32,6mm...

2. Cảnh báo mưa trong thời gian tiếp theo

Trong 03- 06 giờ tới, khu vực tỉnh Phú Thọ tiếp tục có mưa với lượng mưa tích lũy phổ biến từ 20-40mm, có nơi trên 70mm.

3. Cảnh báo nguy cơ

Trong 06 giờ tới, nguy cơ xảy ra lũ quét trên các sông, suối nhỏ, sạt lở đất trên sườn dốc tại tỉnh trên, đặc biệt tại các huyện:

- Phú Thọ: Thanh Thủy, Tân Sơn, Tam Nông, Lâm Thao, Yên Lập, Thanh Sơn.

4. Cảnh báo cấp độ rủi ro thiên tai do lũ quét, sạt lở đất, sụt lún đất do mưa lũ hoặc dòng chảy: Cấp 1.

5. Cảnh báo tác động của lũ quét

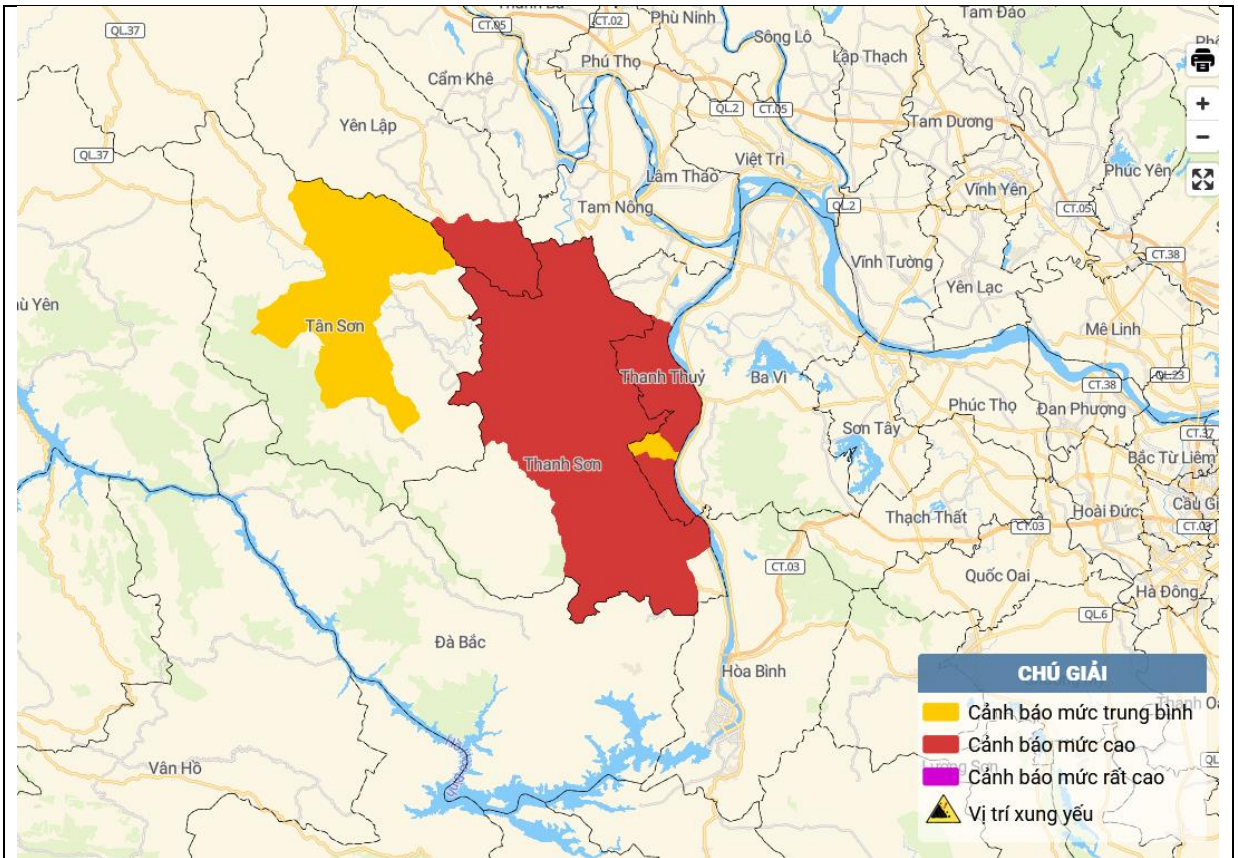
Lũ quét, sạt lở đất có thể gây tác động rất xấu đến môi trường, uy hiếp tính mạng của người dân; gây tắc nghẽn giao thông cục bộ, làm ảnh hưởng tới quá trình di chuyển của các phương tiện; phá hủy các công trình dân sinh, kinh tế gây thiệt hại cho các hoạt động sản xuất, hoạt động kinh tế - xã hội.

Tin phát lúc: 00h20

**Người chịu trách nhiệm
ban hành bản tin**

Phạm Bạch Mỹ Hương

Phụ lục: Bản đồ nguy cơ lũ quét, sạt lở đất đá trên các khu vực



Chi tiết tại đường link: luquetsatlo.nchmf.gov.vn