

Số: LQSL_359/23h30/DBQG

Hà Nội, ngày 21 tháng 7 năm 2024

**TIN CẢNH BÁO LŨ QUÉT, SẠT LỞ ĐẤT, SỤT LÚN ĐẤT DO MƯA
LŨ HOẶC DÒNG CHẢY TRÊN KHU VỰC TỈNH HÒA BÌNH**

1. Tình hình mưa đã qua

Trong 03 giờ qua (từ 20 giờ đến 23 giờ ngày 21/7), khu vực tỉnh Hòa Bình đã có mưa vừa, mưa to như: An Bình 83mm, An Lạc 73.2mm, Yên Thượng 63.4mm...

Mô hình độ ẩm đất cho thấy một số khu vực thuộc các tỉnh trên đã gần bão hòa (trên 85%) hoặc đạt trạng thái bão hòa.

2. Cảnh báo mưa trong thời gian tiếp theo

Trong 03- 06 giờ tới, khu vực tỉnh Hòa Bình tiếp tục có mưa với lượng mưa tích lũy phổ biến từ 40-70mm, có nơi trên 100mm.

3. Cảnh báo nguy cơ

Trong 06 giờ tới, nguy cơ xảy ra lũ quét trên các sông, suối nhỏ, sạt lở đất trên sườn dốc tại các tỉnh trên, đặc biệt tại các huyện:

- Hòa Bình: Lạc Thủy, Cao Phong, Tân Lạc, Yên Thủy, Đà Bắc, Lạc Sơn, Kim Bôi, Lương Sơn, Kỳ Sơn.

4. Cảnh báo cấp độ rủi ro thiên tai do lũ quét, sạt lở đất, sụt lún đất do mưa lũ hoặc dòng chảy: Cấp 1.

5. Cảnh báo tác động của lũ quét

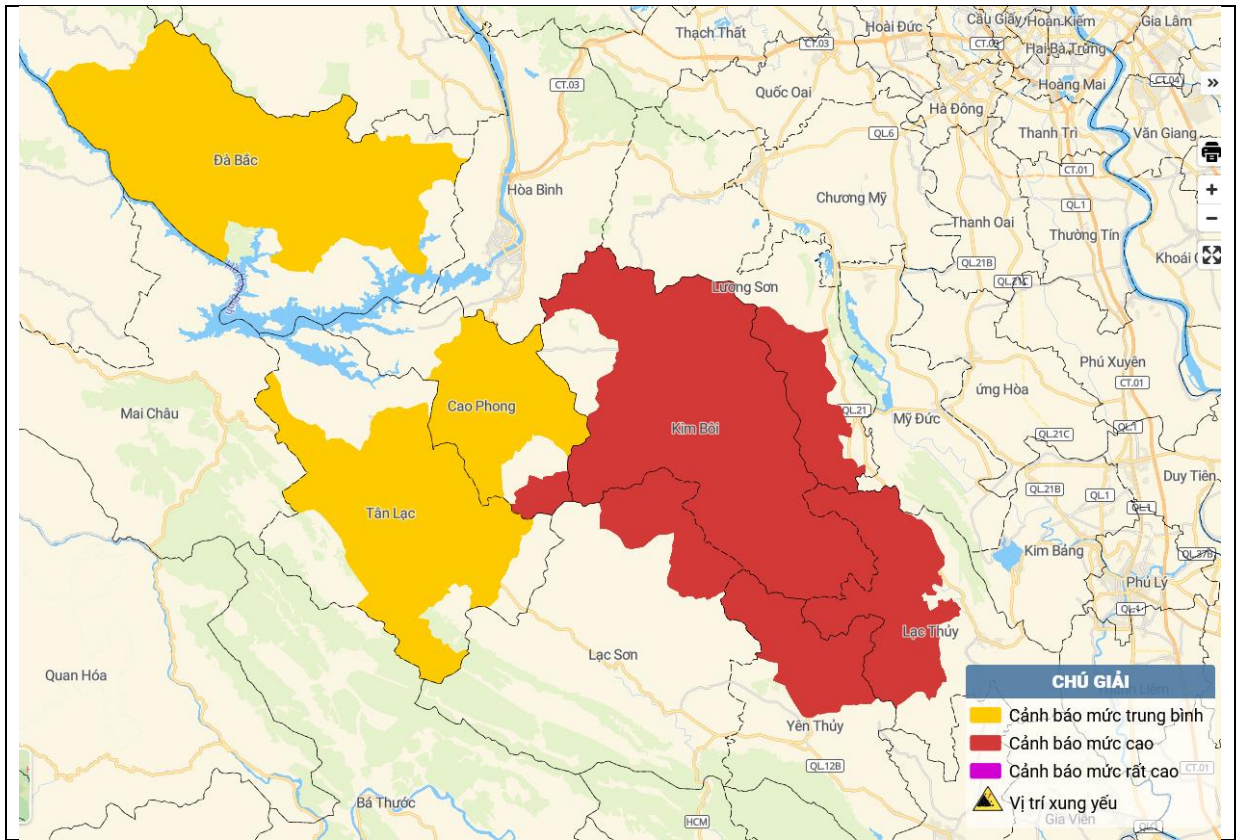
Lũ quét, sạt lở đất có thể gây tác động rất xấu đến môi trường, uy hiếp tính mạng của người dân; gây tắc nghẽn giao thông cục bộ, làm ảnh hưởng tới quá trình di chuyển của các phương tiện; phá hủy các công trình dân sinh, kinh tế gây thiệt hại cho các hoạt động sản xuất, hoạt động kinh tế - xã hội.

Tin phát lúc: 23h30

**Người chịu trách nhiệm
ban hành bản tin**

Phạm Bạch Mỹ Hương

Phụ lục: Bản đồ nguy cơ lũ quét, sạt lở đất đá trên các khu vực



Chi tiết tại đường link: luquetsatlo.nchmf.gov.vn