

Số: LQSL_244/22h20/DBQG

Hà Nội, ngày 02 tháng 7 năm 2024

**TIN CẢNH BÁO LŨ QUÉT, SẠT LỞ ĐẤT, SỤT LÚN ĐẤT DO MƯA
LŨ HOẶC DÒNG CHẢY TRÊN KHU VỰC CÁC TỈNH THANH HÓA,
NGHỆ AN VÀ BÌNH THUẬN**

1. Tình hình mưa đã qua

Trong 06 giờ qua (từ 16 giờ đến 22 giờ ngày 02/7), khu vực các tỉnh Thanh Hóa, Nghệ An và Bình Thuận đã có mưa vừa đến mưa to, có nơi mưa rất to như: Liên Hương 105,6mm, Phan Rí Cửa 97,6mm (Bình Thuận); Mường Lọc 71,6mm, Châu Kim 69,8mm (Nghệ An); Lương Ngoại 45mm, Cẩm Liên 31mm (Thanh Hóa),...

2. Cảnh báo mưa trong thời gian tiếp theo

Trong 03-06 giờ tới, khu vực các tỉnh trên tiếp tục có mưa với lượng mưa tích lũy phổ biến từ 20-40mm, có nơi trên 70mm.

3. Cảnh báo nguy cơ

Trong 06 giờ tới, nguy cơ cao xảy ra lũ quét trên các sông, suối nhỏ, sạt lở đất trên sườn dốc tại các tỉnh trên, đặc biệt tại các huyện:

- Thanh Hóa: Lang Chánh, Bá Thước, Cẩm Thủy, Ngọc Lặc;
- Nghệ An: Quế Phong, Quỳnh Châu, Con Cuông, Tương Dương;
- Bình Thuận: Bắc Bình, Tánh Linh, Hàm Thuận Bắc, Hàm Thuận Nam, La Gi, TP. Phan Thiết, Tuy Phong, Đức Linh.

4. Cảnh báo cấp độ rủi ro thiên tai do lũ quét, sạt lở đất, sụt lún đất do mưa lũ hoặc dòng chảy: Cấp 1.

5. Cảnh báo tác động của lũ quét

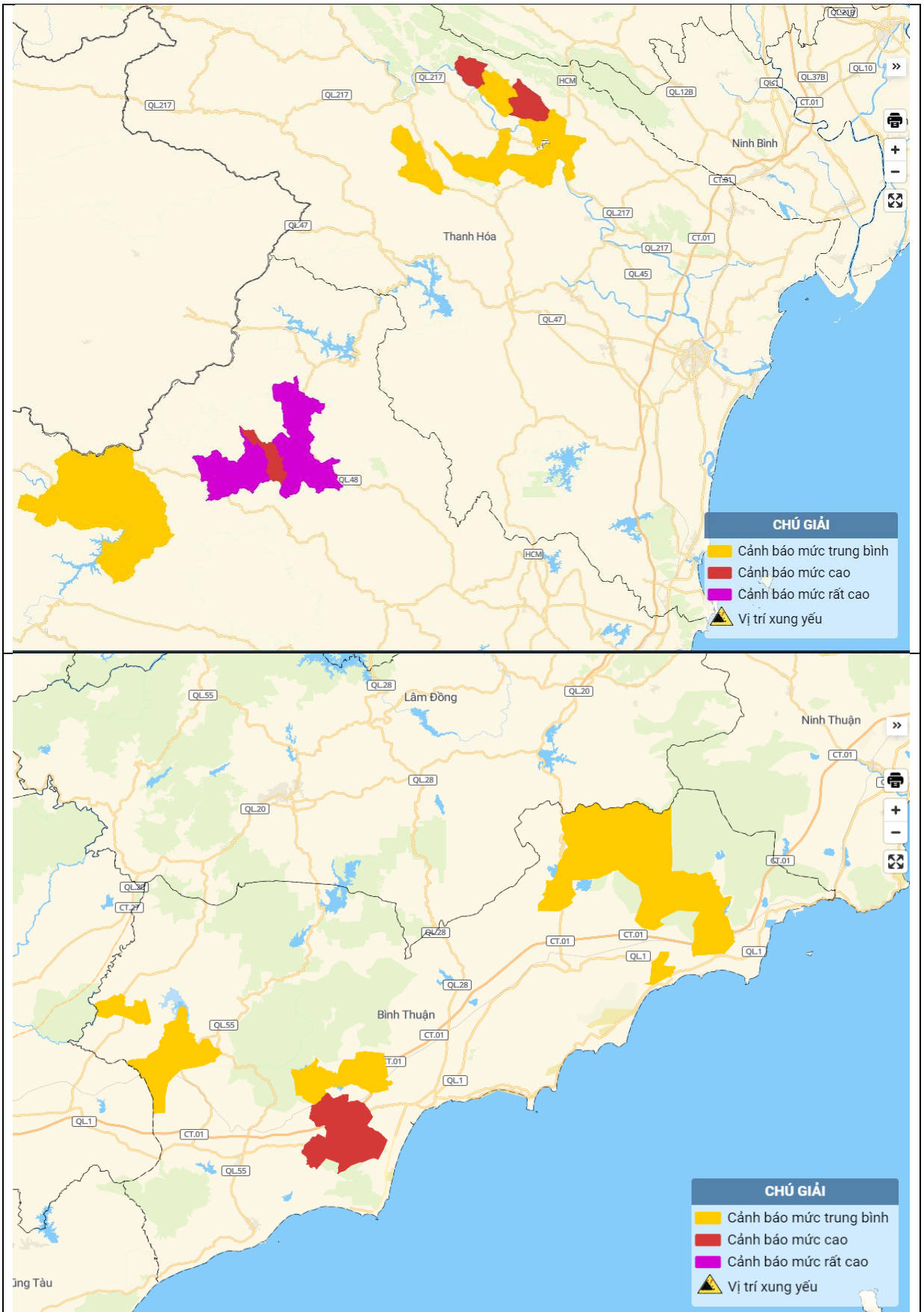
Lũ quét, sạt lở đất có thể gây tác động rất xấu đến môi trường, uy hiếp tính mạng của người dân; gây tắc nghẽn giao thông cục bộ, làm ảnh hưởng tới quá trình di chuyển của các phương tiện; phá hủy các công trình dân sinh, kinh tế gây thiệt hại cho các hoạt động sản xuất, hoạt động kinh tế - xã hội.

Tin phát lúc: 22h20

**Người chịu trách nhiệm
ban hành bản tin**

Nguyễn Thị Tú Anh

Phụ lục: Bản đồ nguy cơ lũ quét, sạt lở đất đá trên các khu vực



Chi tiết tại đường link: luquetsatlo.nchmf.gov.vn