

Số: LQSL\_243/20h50/DBQG

Hà Nội, ngày 02 tháng 7 năm 2024

**TIN CẢNH BÁO LŨ QUÉT, SẠT LỎ ĐẤT, SỤT LÚN ĐẤT DO MƯA  
LŨ HOẶC DÒNG CHẢY TRÊN KHU VỰC CÁC TỈNH ĐỒNG NAI VÀ  
BÌNH PHƯỚC**

**1. Tình hình mưa đã qua**

Trong 03 giờ qua (từ 17 giờ đến 20 giờ ngày 02/7), khu vực các tỉnh Bình Phước và Đồng Nai đã có mưa vừa đến mưa to, có nơi mưa rất to như: Đăk Lua 77,2mm, La Ngà 30mm (Đồng Nai); Nghĩa Trung 50,8mm, Bù Đăng 39,6mm (Bình Phước)...

**2. Cảnh báo mưa trong thời gian tiếp theo**

Trong 03-06 giờ tới, khu vực các tỉnh trên tiếp tục có mưa với lượng mưa tích lũy phổ biến như sau: tỉnh Đồng Nai từ 20-40mm, có nơi trên 50mm; Bình Phước từ 20-50mm, có nơi trên 70mm.

**3. Cảnh báo nguy cơ**

Trong 06 giờ tới, nguy cơ cao xảy ra lũ quét trên các sông, suối nhỏ, sạt lở đất trên sườn dốc tại các tỉnh trên, đặc biệt tại các huyện:

- Bình Phước: Lộc Ninh, Tx. Bình Long, Đồng Phú, Bù Đăng, Tp. Đồng Xoài
- Đồng Nai: Định Quán, Tân Phú

**4. Cảnh báo cấp độ rủi ro thiên tai do lũ quét, sạt lở đất, sụt lún đất do mưa lũ hoặc dòng chảy: Cấp 1.**

**5. Cảnh báo tác động của lũ quét**

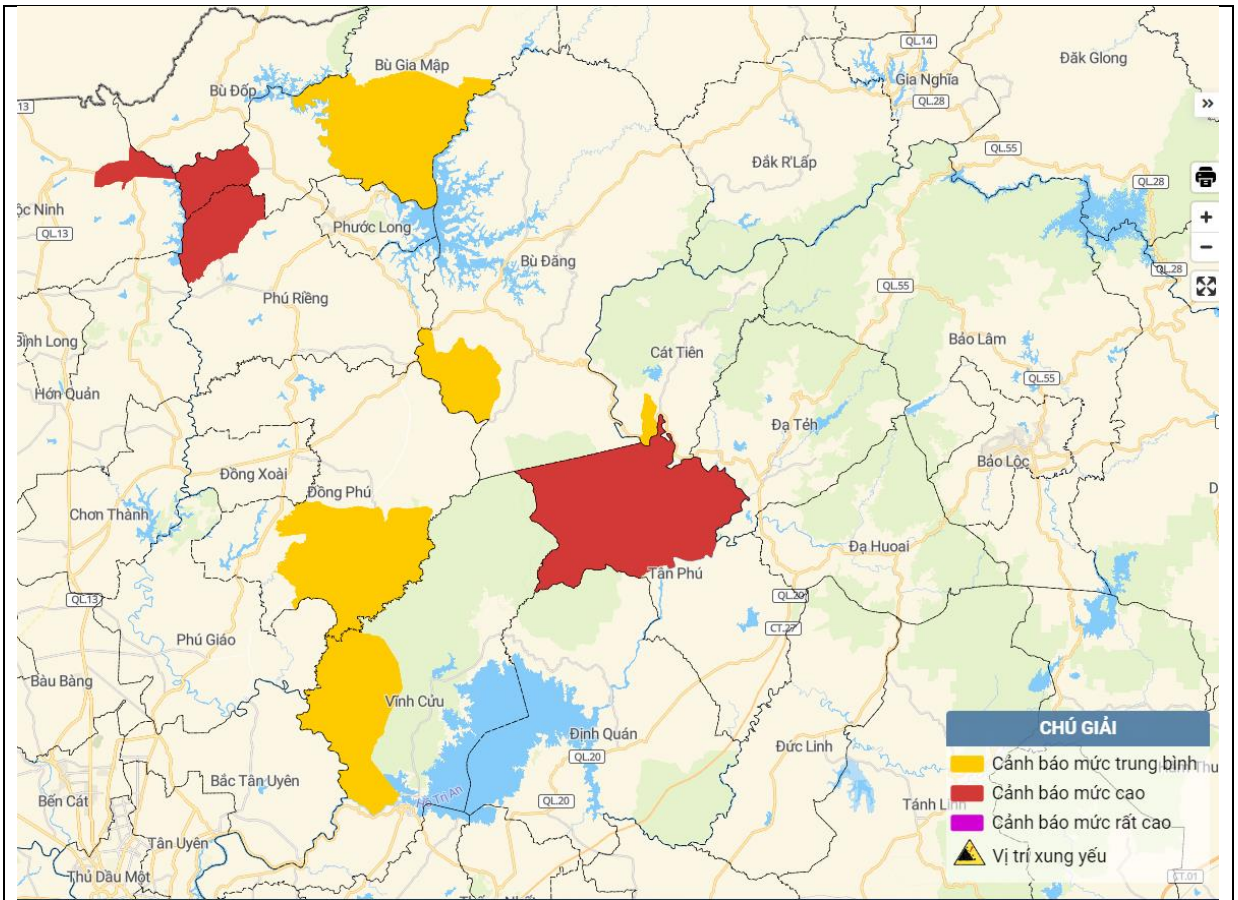
Lũ quét, sạt lở đất có thể gây tác động rất xấu đến môi trường, uy hiếp tính mạng của người dân; gây tắc nghẽn giao thông cục bộ, làm ảnh hưởng tới quá trình di chuyển của các phương tiện; phá hủy các công trình dân sinh, kinh tế gây thiệt hại cho các hoạt động sản xuất, hoạt động kinh tế - xã hội.

**Tin phát lúc: 20h50**

**Người chịu trách nhiệm  
ban hành bản tin**

**Nguyễn Thị Tú Anh**

## Phụ lục: Bản đồ nguy cơ lũ quét, sạt lở đất đá trên các khu vực



Chi tiết tại đường link: [luquetsatlo.nchmf.gov.vn](http://luquetsatlo.nchmf.gov.vn)