

Số: LQSL_242/18h40/DBQG

Hà Nội, ngày 02 tháng 07 năm 2024

**TIN CẢNH BÁO LŨ QUÉT, SẠT LỞ ĐẤT, SỤT LÚN ĐẤT DO MƯA
LŨ HOẶC DÒNG CHẢY TRÊN KHU VỰC CÁC TỈNH PHÚ THỌ,
ĐẮK LẮK, ĐẮK NÔNG**

1. Tình hình mưa đã qua

Trong 02 giờ qua (từ 16 giờ đến 18 giờ ngày 02/7), khu vực các tỉnh Phú Thọ, Đắk Lắk và Đắk Nông đã có mưa vừa, mưa to như: Xuân Đài 74mm (Phú Thọ); Ea Yeng 42,4mm (Đắk Lắk); Quảng Khê 45,6mm (Đắk Nông);...

2. Cảnh báo mưa trong thời gian tiếp theo

Trong 03-06 giờ tới, khu vực các tỉnh trên tiếp tục có mưa với lượng mưa tích lũy phổ biến từ 20-40mm, có nơi trên 70mm.

3. Cảnh báo nguy cơ

Trong 06 giờ tới, nguy cơ cao xảy ra lũ quét trên các sông, suối nhỏ, sạt lở đất trên sườn dốc tại các tỉnh trên, đặc biệt tại các huyện:

- Phú Thọ: Cẩm Khê, Hạ Hoà, Tân Sơn, Thanh Ba, Yên Lập;
- Đắk Lắk: Krông A Na, Krông Bông, Krông Pắc, Lắk, M'Đrắk;
- Đắk Nông: Đắk Glong, Đắk R'Lấp, TX. Gia Nghĩa.

4. Cảnh báo cấp độ rủi ro thiên tai do lũ quét, sạt lở đất, sụt lún đất do mưa lũ hoặc dòng chảy: Cấp 1.

5. Cảnh báo tác động của lũ quét

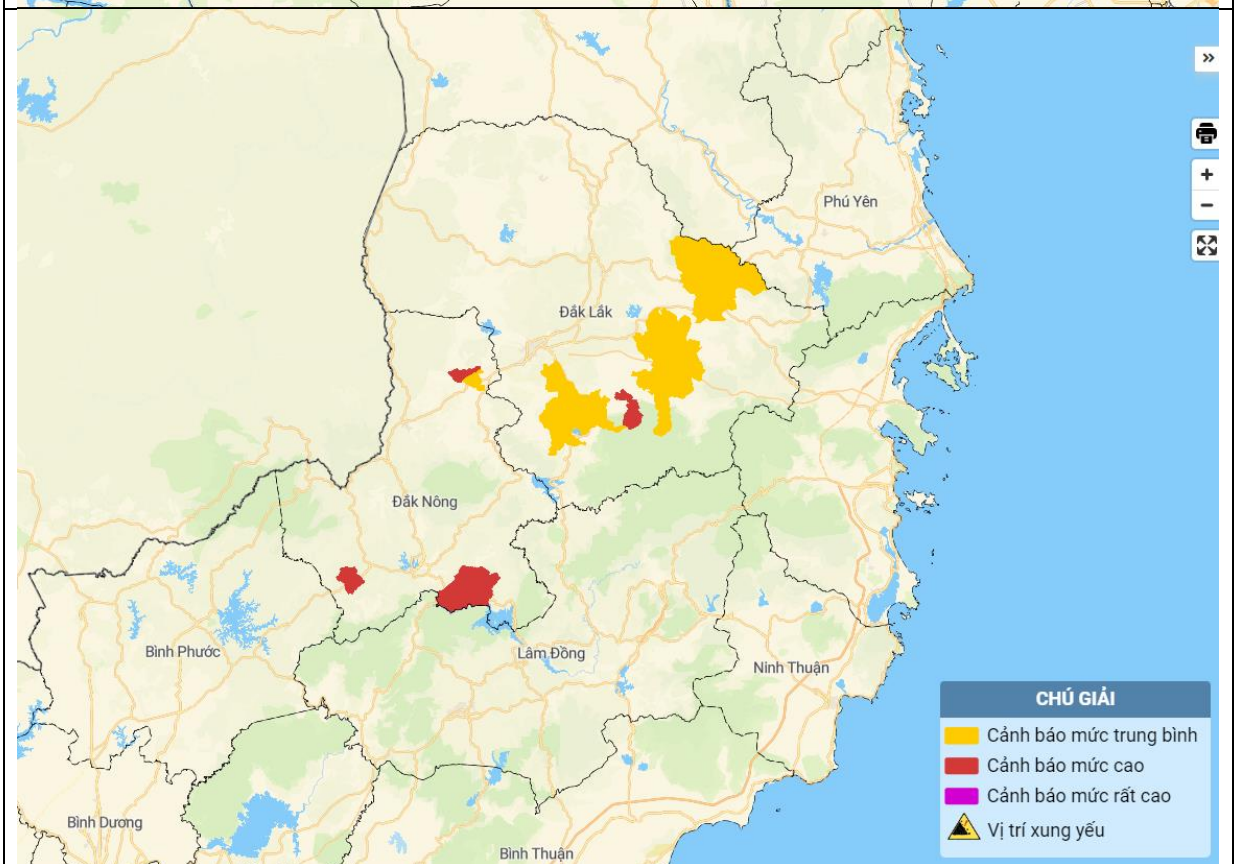
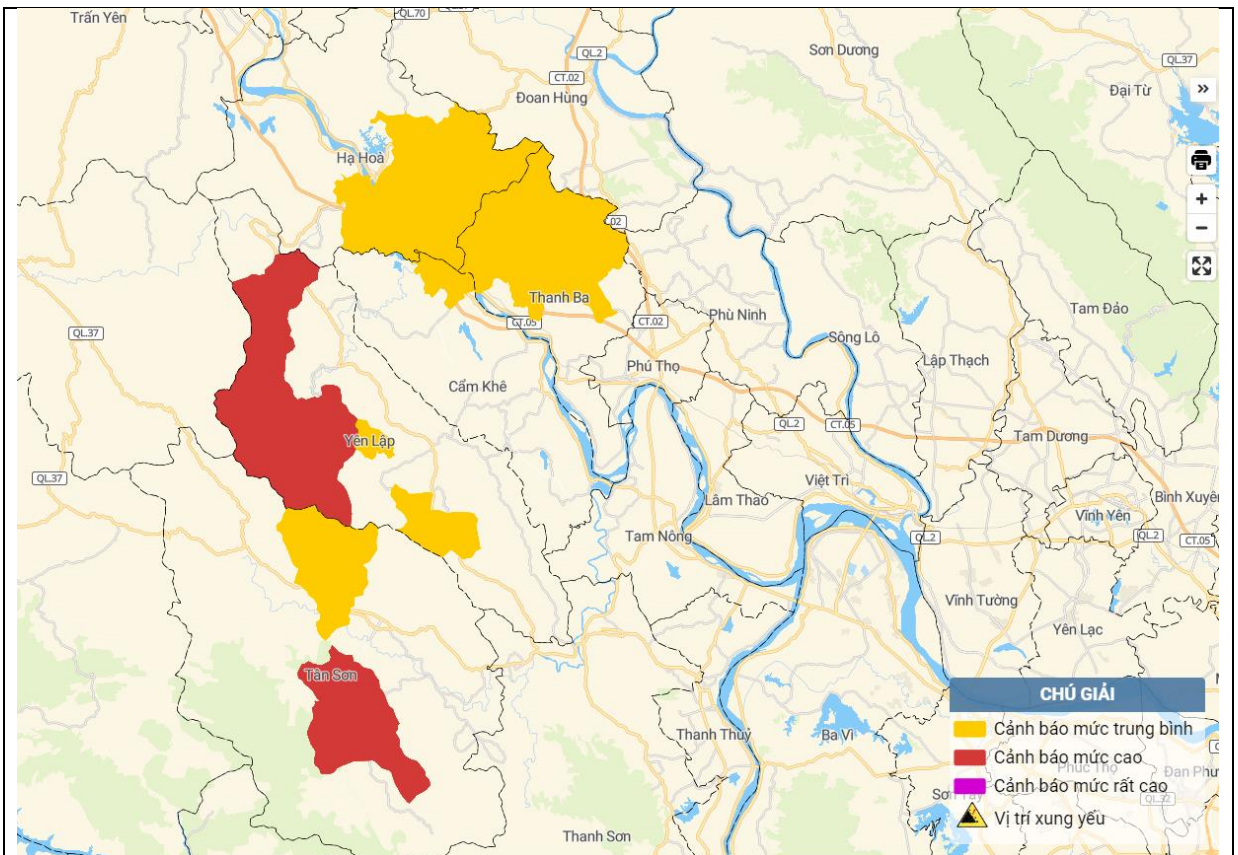
Lũ quét, sạt lở đất có thể gây tác động rất xấu đến môi trường, uy hiếp tính mạng của người dân; gây tắc nghẽn giao thông cục bộ, làm ảnh hưởng tới quá trình di chuyển của các phương tiện; phá hủy các công trình dân sinh, kinh tế gây thiệt hại cho các hoạt động sản xuất, hoạt động kinh tế - xã hội.

Tin phát lúc: 18h40

**Người chịu trách nhiệm
ban hành bản tin**

Nguyễn Thu Thủy

Phụ lục: Bản đồ nguy cơ lũ quét, sạt lở đất đá trên các khu vực



Chi tiết tại đường link: luquetsatlo.nchmf.gov.vn