

Số: LQSL_324/07h30/DBQG

Hà Nội, ngày 16 tháng 7 năm 2024

**TIN CẢNH BÁO LŨ QUÉT, SẠT LỞ ĐẤT, SỤT LÚN ĐẤT DO MƯA
LŨ HOẶC DÒNG CHẢY TRÊN KHU VỰC CÁC TỈNH HÒA BÌNH
VÀ QUẢNG NINH**

1. Tình hình mưa đã qua

Trong 06 giờ qua (từ 01 giờ đến 07 giờ ngày 16/7), khu vực các tỉnh Hòa Bình và Quảng Ninh đã có mưa vừa, mưa to, có nơi mưa rất to như: Quý Hòa 120.6mm; Thanh Hối 108.8mm (Hòa Bình); Cẩm Phả 56.2mm (Quảng Ninh),...

Mô hình độ ẩm đất cho thấy một số khu vực thuộc các tỉnh trên đã gần bão hòa (trên 85%) hoặc đạt trạng thái bão hòa.

2. Cảnh báo mưa trong thời gian tiếp theo

Trong 03-06 giờ tới, khu vực các tỉnh trên tiếp tục có mưa với lượng mưa tích lũy phổ biến như sau: tỉnh Hòa Bình từ 20-30mm, có nơi trên 70mm; tỉnh Quảng Ninh từ 10-30mm, có nơi trên 50mm.

3. Cảnh báo nguy cơ

Trong 06 giờ tới, nguy cơ cao xảy ra lũ quét trên các sông, suối nhỏ, sạt lở đất trên sườn dốc tại các tỉnh trên, đặc biệt tại các huyện:

- Hòa Bình: Lạc Sơn, Tân Lạc, Mai Châu, Lạc Thủy, Cao Phong, Lương Sơn, Đà Bắc, Kim Bôi, TP. Hòa Bình, Kỳ Sơn, Yên Thủy;

- Quảng Ninh: TP. Cẩm Phả, Ba Chẽ, Vân Đồn, Đàm Hà, TP. Móng Cái, Tiên Yên, Hải Hà, Bình Liêu.

4. Cảnh báo cấp độ rủi ro thiên tai do lũ quét, sạt lở đất, sụt lún đất do mưa lũ hoặc dòng chảy: Cấp 1.

5. Cảnh báo tác động của lũ quét

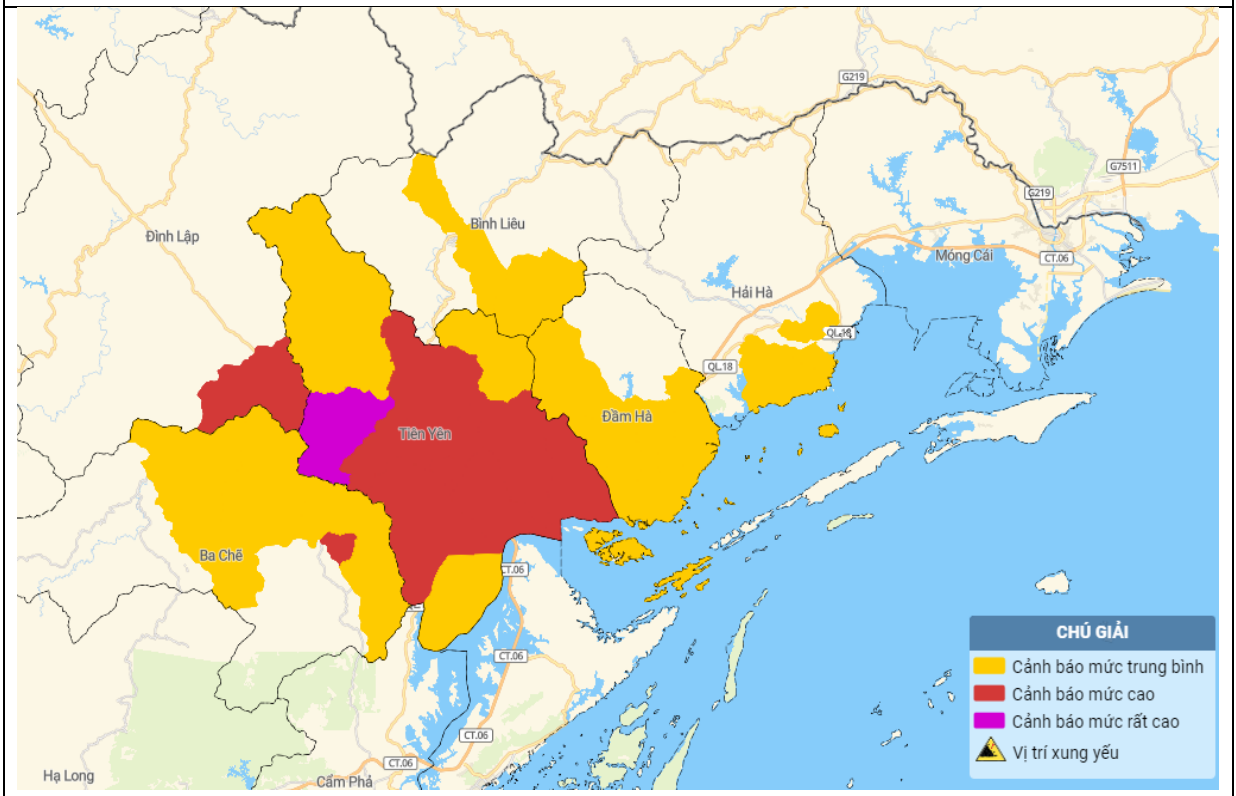
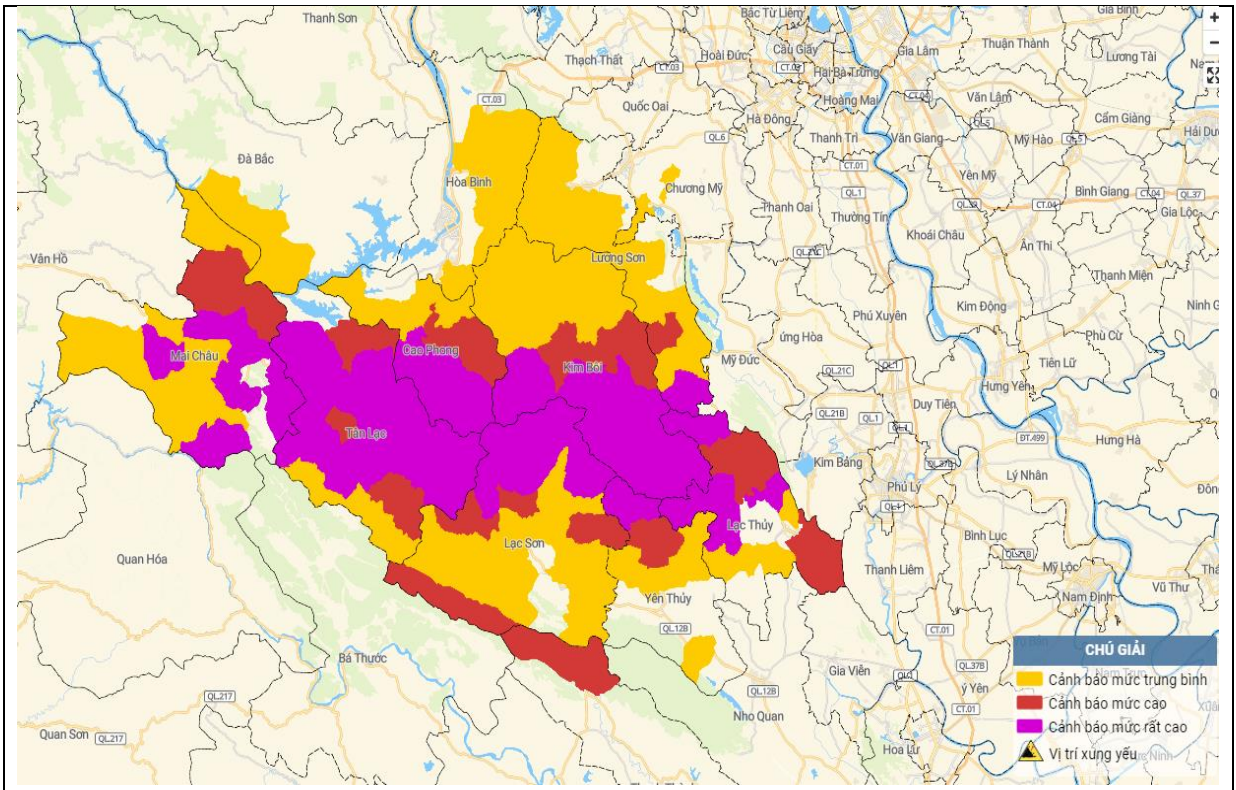
Lũ quét, sạt lở đất có thể gây tác động rất xấu đến môi trường, uy hiếp tính mạng của người dân; gây tắc nghẽn giao thông cục bộ, làm ảnh hưởng tới quá trình di chuyển của các phương tiện; phá hủy các công trình dân sinh, kinh tế gây thiệt hại cho các hoạt động sản xuất, hoạt động kinh tế - xã hội.

Tin phát lúc: 07h30

**Người chịu trách nhiệm
ban hành bản tin**

Trần Tuyết Mai

Phụ lục: Bản đồ nguy cơ lũ quét, sạt lở đất đá trên các khu vực



Chi tiết tại đường link: luquetsatlo.nchmf.gov.vn