

Số: LQSL_235/18h50/DBQG

Hà Nội, ngày 29 tháng 06 năm 2024

**TIN CẢNH BÁO LŨ QUÉT, SẠT LỞ ĐẤT, SỤT LÚN ĐẤT DO MƯA
LŨ HOẶC DÒNG CHẢY TRÊN KHU VỰC CÁC TỈNH LAI CHÂU,
ĐIỆN BIÊN, SƠN LA VÀ HÒA BÌNH**

1. Tình hình mưa đã qua

Trong 02 giờ qua (từ 16 giờ đến 18 giờ ngày 29/6), khu vực các tỉnh Lai Châu, Điện Biên, Sơn La, Hòa Bình đã có mưa vừa, mưa to như: Mỹ Hòa 56mm, Độc Lập 36,2mm (Hòa Bình), Tủa Thành 20,4mm (Điện Biên), Tân Xuân 12,8mm (Sơn La)...

2. Cảnh báo mưa trong thời gian tiếp theo

Trong 03-06 giờ tới, khu vực các tỉnh trên tiếp tục có mưa với lượng mưa tích lũy phổ biến như sau: Điện Biên, Lai Châu: 20-50mm, có nơi trên 70mm; Bắc Sơn L, Hòa Bình: 10-30mm, có nơi trên 50mm

3. Cảnh báo nguy cơ

Trong 06 giờ tới, nguy cơ cao xảy ra lũ quét trên các sông, suối nhỏ, sạt lở đất trên sườn dốc tại các tỉnh trên, đặc biệt tại các huyện:

Lai Châu: Tp Lai Châu, Mường Tè, Nậm Nhùn, Phong Thổ, Sìn Hồ, Tam Đường, Tân Uyên, Than Uyên

Điện Biên: Điện Biên Phủ, Mường Ảng, Mường Chà, Mường Nhé, Nậm Pồ, Thị xã Mường Lay, Tủa Chùa, Tuần Giáo.

Sơn La: Mộc Châu, Sốp Cộp, Thuận Châu, Vân Hồ, Yên Châu, Bắc Yên.

Hòa Bình: Cao Phong, Đà Bắc, Hòa Bình, Kim Bôi, Lạc Thủy, Lương Sơn, Mai Châu, Tân Lạc, Yên Thủy

4. Cảnh báo cấp độ rủi ro thiên tai do lũ quét, sạt lở đất, sụt lún đất do mưa lũ hoặc dòng chảy: Cấp 1.

5. Cảnh báo tác động của lũ quét

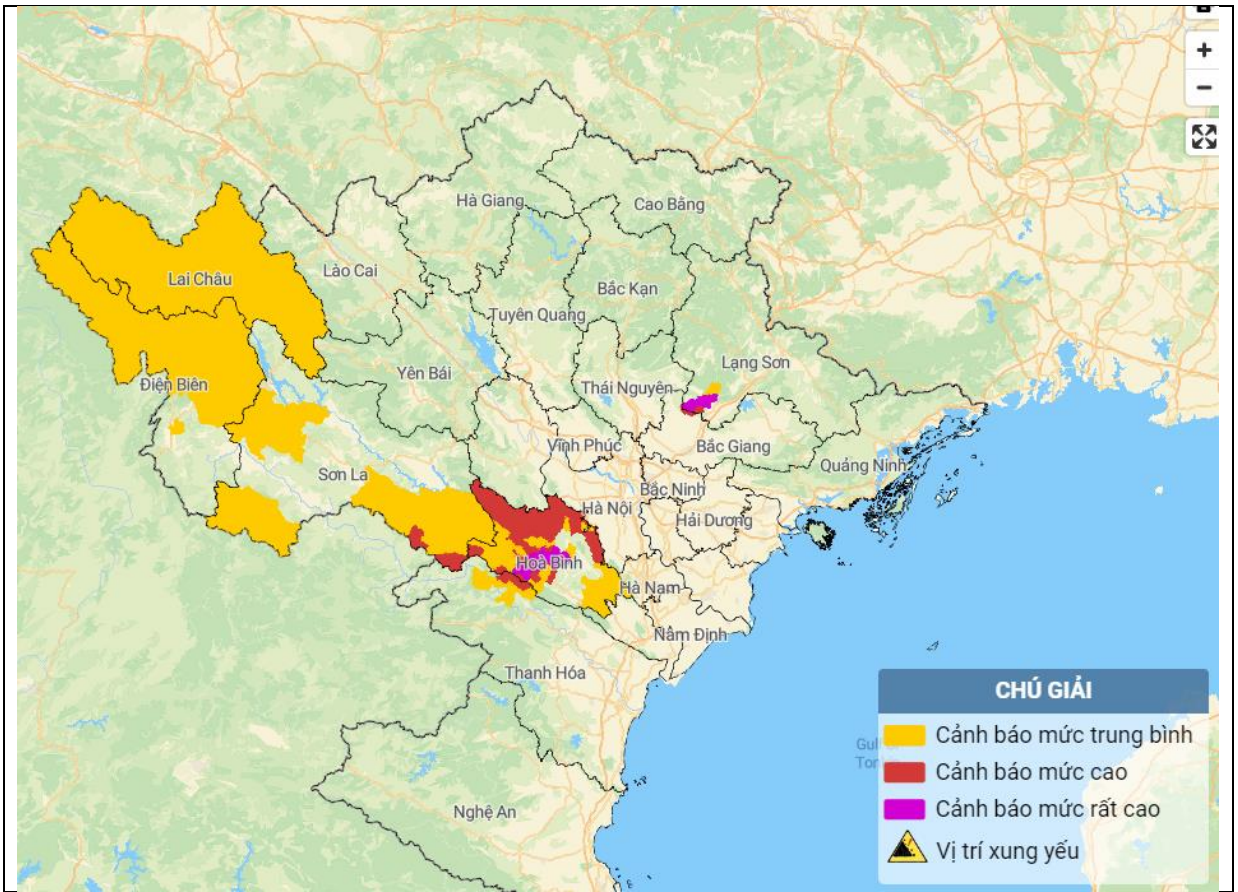
Lũ quét, sạt lở đất có thể gây tác động rất xấu đến môi trường, uy hiếp tính mạng của người dân; gây tắc nghẽn giao thông cục bộ, làm ảnh hưởng tới quá trình di chuyển của các phương tiện; phá hủy các công trình dân sinh, kinh tế gây thiệt hại cho các hoạt động sản xuất, hoạt động kinh tế - xã hội.

Tin phát lúc: 18h50

**Người chịu trách nhiệm
ban hành bản tin**

Phạm Bạch Mỹ Hương

Phụ lục: Bản đồ nguy cơ lũ quét, sạt lở đất đá trên các khu vực



Chi tiết tại đường link: luquetsatlo.nchmf.gov.vn