

Số: LQSL_234/22h30/DBQG

Hà Nội, ngày 28 tháng 6 năm 2024

**TIN CẢNH BÁO LŨ QUÉT, SẠT LỞ ĐẤT, SỤT LÚN ĐẤT DO MƯA
LŨ HOẶC DÒNG CHẢY TRÊN KHU VỰC CÁC TỈNH HÀ GIANG VÀ
GIA LAI**

1. Tình hình mưa đã qua

Trong 02 giờ qua (từ 20 giờ đến 22 giờ ngày 28/6), khu vực các tỉnh Hà Giang và Gia Lai đã có mưa vừa, mưa to, có nơi mưa rất to như: Tân Lập 101,4mm, Trung Thành 30mm (Hà Giang); Bình Giáo 43mm (Gia Lai),...

2. Cảnh báo mưa trong thời gian tiếp theo

Trong 03-06 giờ tới, khu vực các tỉnh trên tiếp tục có mưa với lượng mưa tích lũy phổ biến như sau: Hà Giang từ 20-40mm, có nơi trên 80mm; Gia Lai từ 10-30mm, có nơi trên 50mm.

3. Cảnh báo nguy cơ

Trong 06 giờ tới, nguy cơ cao xảy ra lũ quét trên các sông, suối nhỏ, sạt lở đất trên sườn dốc tại các tỉnh trên, đặc biệt tại các huyện:

- Hà Giang: Bắc Quang, Hoàng Su Phì, Vị Xuyên, Xín Mần;
- Gia Lai: Mang Yang, Ia Grai, Chư Sê, Kông Chro, Đăk Đoa, KBang.

4. Cảnh báo cấp độ rủi ro thiên tai do lũ quét, sạt lở đất, sụt lún đất do mưa lũ hoặc dòng chảy: Cấp 1.

5. Cảnh báo tác động của lũ quét

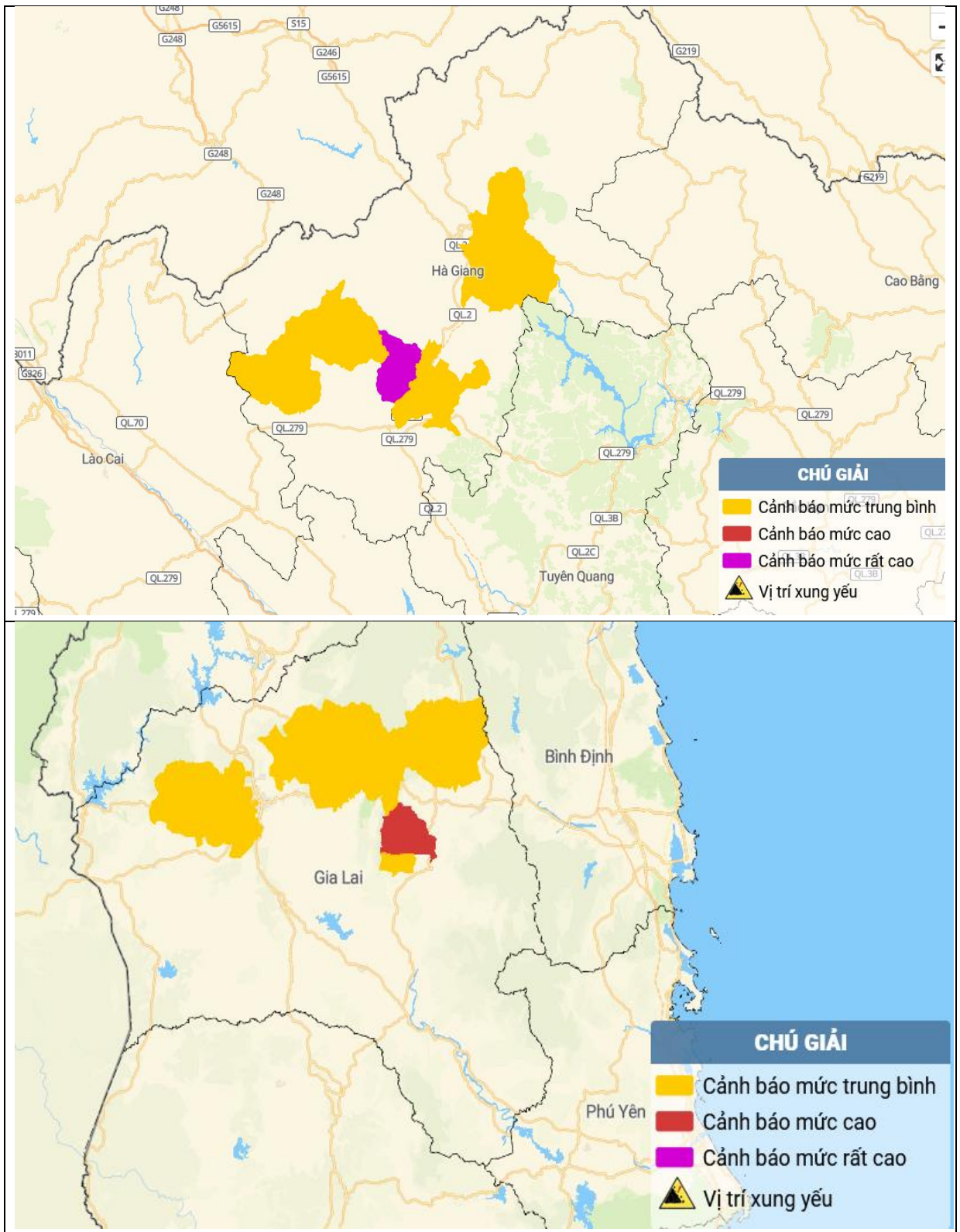
Lũ quét, sạt lở đất có thể gây tác động rất xấu đến môi trường, uy hiếp tính mạng của người dân; gây tắc nghẽn giao thông cục bộ, làm ảnh hưởng tới quá trình di chuyển của các phương tiện; phá hủy các công trình dân sinh, kinh tế gây thiệt hại cho các hoạt động sản xuất, hoạt động kinh tế - xã hội.

Tin phát lúc: 22h30

**Người chịu trách nhiệm
ban hành bản tin**

Trần Tuyết Mai

Phụ lục: Bản đồ nguy cơ lũ quét, sạt lở đất đá trên các khu vực



Chi tiết tại đường link: luquetsatlo.nchmf.gov.vn