

Số: LQSL_233/20h30/DBQG

Hà Nội, ngày 28 tháng 6 năm 2024

**TIN CẢNH BÁO LŨ QUÉT, SẠT LỎ ĐẤT, SỤT LÚN ĐẤT DO MƯA
LŨ HOẶC DÒNG CHẢY TRÊN KHU VỰC CÁC TỈNH THANH HÓA
VÀ NGHỆ AN**

1. Tình hình mưa đã qua

Trong 02 giờ qua (từ 18 giờ đến 20 giờ ngày 28/6), khu vực các tỉnh Thanh Hóa và Nghệ An đã có mưa vừa, mưa to như: Xuân Lạ 54,4mm, Lương Sơn 47,4mm (Thanh Hóa); Mường Lống 40mm (Nghệ An),...

2. Cảnh báo mưa trong thời gian tiếp theo

Trong 03-06 giờ tới, khu vực các tỉnh trên tiếp tục có mưa với lượng mưa tích lũy phổ biến như sau: Thanh Hóa từ 15-30mm, có nơi trên 70mm; Nghệ An từ 10-30mm, có nơi trên 50mm.

3. Cảnh báo nguy cơ

Trong 06 giờ tới, nguy cơ cao xảy ra lũ quét trên các sông, suối nhỏ, sạt lở đất trên sườn dốc tại các tỉnh trên, đặc biệt tại các huyện:

- Thanh Hóa: Thường Xuân, Như Xuân, Ngọc Lặc;
- Nghệ An: Kỳ Sơn, Quế Phong, Quỳnh Châu, Tương Dương.

4. Cảnh báo cấp độ rủi ro thiên tai do lũ quét, sạt lở đất, sụt lún đất do mưa lũ hoặc dòng chảy: Cấp 1.

5. Cảnh báo tác động của lũ quét

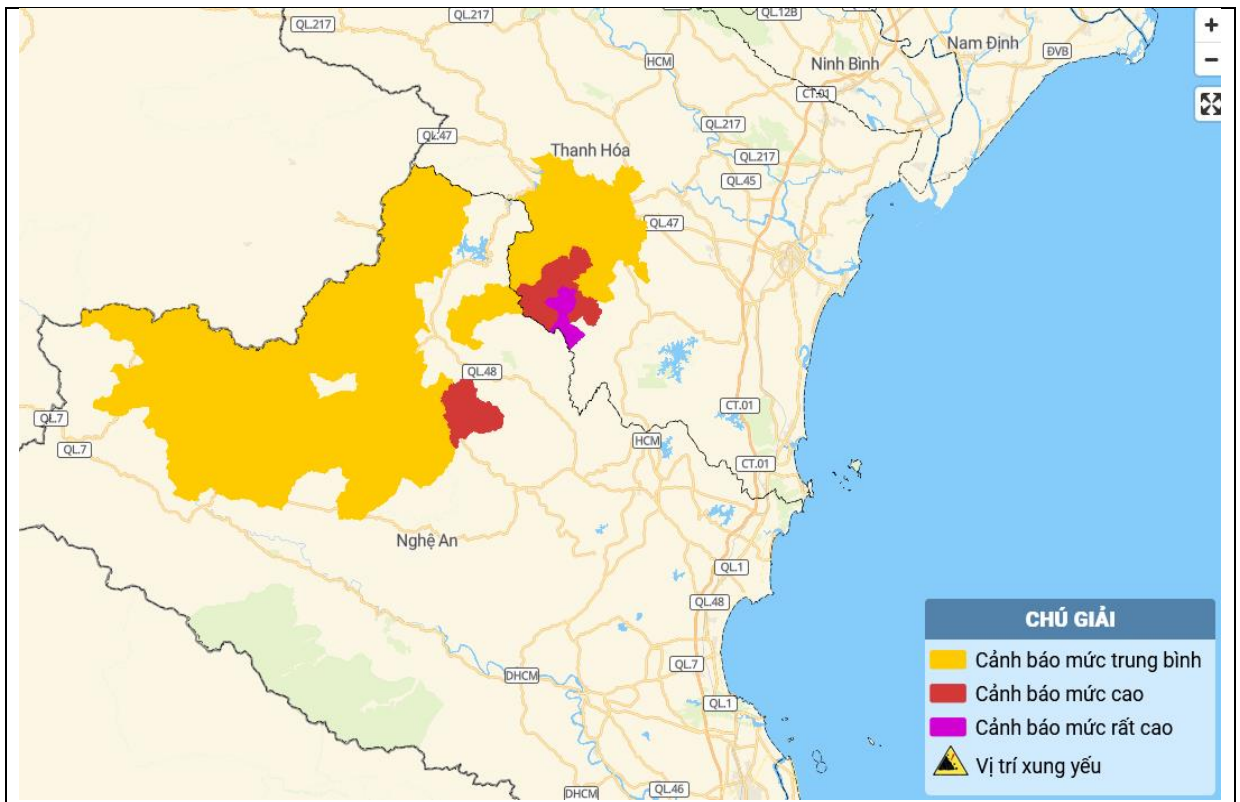
Lũ quét, sạt lở đất có thể gây tác động rất xấu đến môi trường, uy hiếp tính mạng của người dân; gây tắc nghẽn giao thông cục bộ, làm ảnh hưởng tới quá trình di chuyển của các phương tiện; phá hủy các công trình dân sinh, kinh tế gây thiệt hại cho các hoạt động sản xuất, hoạt động kinh tế - xã hội.

Tin phát lúc: 20h30

**Người chịu trách nhiệm
ban hành bản tin**

Trần Tuyết Mai

Phụ lục: Bản đồ nguy cơ lũ quét, sạt lở đất đá trên các khu vực



Chi tiết tại đường link: luquetsatlo.nchmf.gov.vn