

Số: LQSL_231/16h30/DBQG

Hà Nội, ngày 28 tháng 06 năm 2024

**TIN CẢNH BÁO LŨ QUÉT, SẠT LỞ ĐẤT, SỤT LÚN ĐẤT DO MƯA
LŨ HOẶC DÒNG CHẢY TRÊN KHU VỰC CÁC TỈNH LAI CHÂU,
THỪA THIÊN HUẾ VÀ QUẢNG NAM**

1. Tình hình mưa đã qua

Trong 03 giờ qua (từ 13 giờ đến 16 giờ ngày 28/6), khu vực các tỉnh Lai Châu, Thừa Thiên Huế và Quảng Nam đã có mưa, mưa vừa, mưa to như: Lưu vực Thủy điện Rào Trăng 4 70,4mm, Hương Nguyên 57,8mm (Thừa Thiên Huế); Trà Vân 40,8mm (Quảng Nam); Kan Hồ 35,6mm (Lai Châu);...

2. Cảnh báo mưa trong thời gian tiếp theo

Trong 03-06 giờ tới, khu vực các tỉnh trên tiếp tục có mưa với lượng mưa tích lũy phổ biến như sau: Lai Châu từ 20-30mm, có nơi trên 70mm; Thừa Thiên Huế và Quảng Nam từ 20-40mm, có nơi trên 80mm.

3. Cảnh báo nguy cơ

Trong 06 giờ tới, nguy cơ cao xảy ra lũ quét trên các sông, suối nhỏ, sạt lở đất trên sườn dốc tại các tỉnh trên, đặc biệt tại các huyện:

- Lai Châu: Mường Tè, Phong Thổ, Than Uyên, Nậm Nhùn, Tam Đường, Sìn Hồ, TP Lai Châu;
- Thừa Thiên Huế: Phong Điền, A Lưới, Nam Đông, Phú Lộc;
- Quảng Nam: Bắc Trà My, Nam Trà My, Phước Sơn, Tây Giang, Đông Giang, Nam Giang, Hiệp Đức, Tiên Phước.

4. Cảnh báo cấp độ rủi ro thiên tai do lũ quét, sạt lở đất, sụt lún đất do mưa lũ hoặc dòng chảy: Cấp 1.

5. Cảnh báo tác động của lũ quét

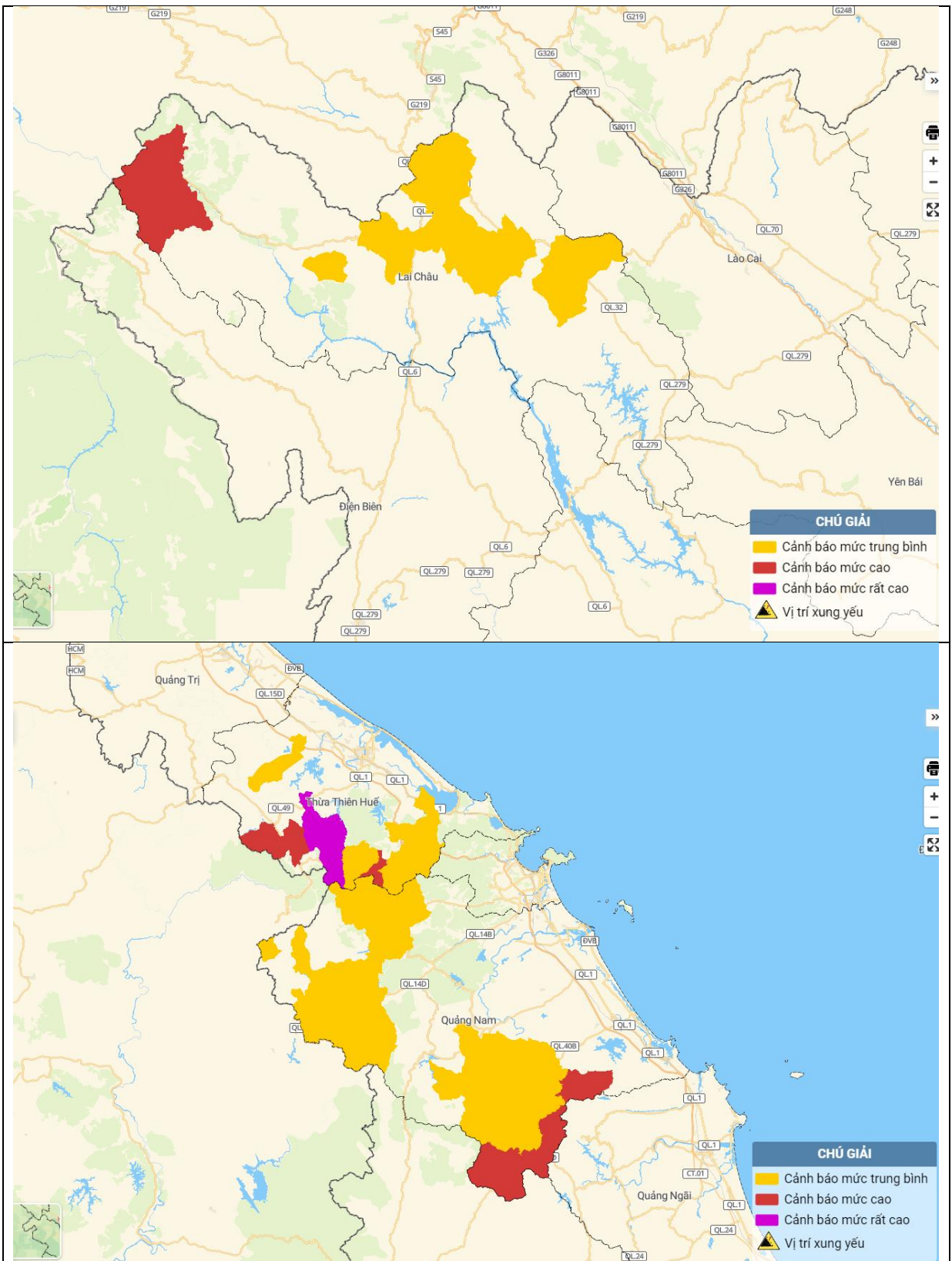
Lũ quét, sạt lở đất có thể gây tác động rất xấu đến môi trường, uy hiếp tính mạng của người dân; gây tắc nghẽn giao thông cục bộ, làm ảnh hưởng tới quá trình di chuyển của các phương tiện; phá hủy các công trình dân sinh, kinh tế gây thiệt hại cho các hoạt động sản xuất, hoạt động kinh tế - xã hội.

Tin phát lúc: 16h30

**Người chịu trách nhiệm
ban hành bản tin**

Nguyễn Thị Nhung

Phụ lục: Bản đồ nguy cơ lũ quét, sạt lở đất đá trên các khu vực



Chi tiết tại đường link: luquetsatlo.nchmf.gov.vn