

Số: LQSL_230/11h30/DBQG

Hà Nội, ngày 28 tháng 6 năm 2024

**TIN CẢNH BÁO LŨ QUÉT, SẠT LỞ ĐẤT, SỤT LÚN ĐẤT DO MƯA
LŨ HOẶC DÒNG CHẢY TRÊN KHU VỰC TỈNH QUẢNG NINH**

1. Tình hình mưa đã qua

Trong 06 giờ qua (từ 05 giờ đến 11 giờ ngày 28/6), khu vực tỉnh Quảng Ninh đã có mưa vừa, mưa to như: Khe Mai 81mm, Đoàn Tĩnh 65,4mm,...

2. Cảnh báo mưa trong thời gian tiếp theo

Trong 03-06 giờ tới, khu vực tỉnh Quảng Ninh tiếp tục mưa với lượng mưa tích lũy phổ biến từ 40-60mm, có nơi trên 100mm.

3. Cảnh báo nguy cơ

Trong 06 giờ tới, nguy cơ cao xảy ra lũ quét trên các sông, suối nhỏ, sạt lở đất trên sườn dốc tại tỉnh trên, đặc biệt tại các huyện: Vân Đồn, Ba Chẽ, TP. Móng Cái, TP. Cẩm Phả, Hải Hà, TP. Hạ Long, Đầm Hà, Hoàn Bò.

4. Cảnh báo cấp độ rủi ro thiên tai do lũ quét, sạt lở đất, sụt lún đất do mưa lũ hoặc dòng chảy: Cấp 1.

5. Cảnh báo tác động của lũ quét

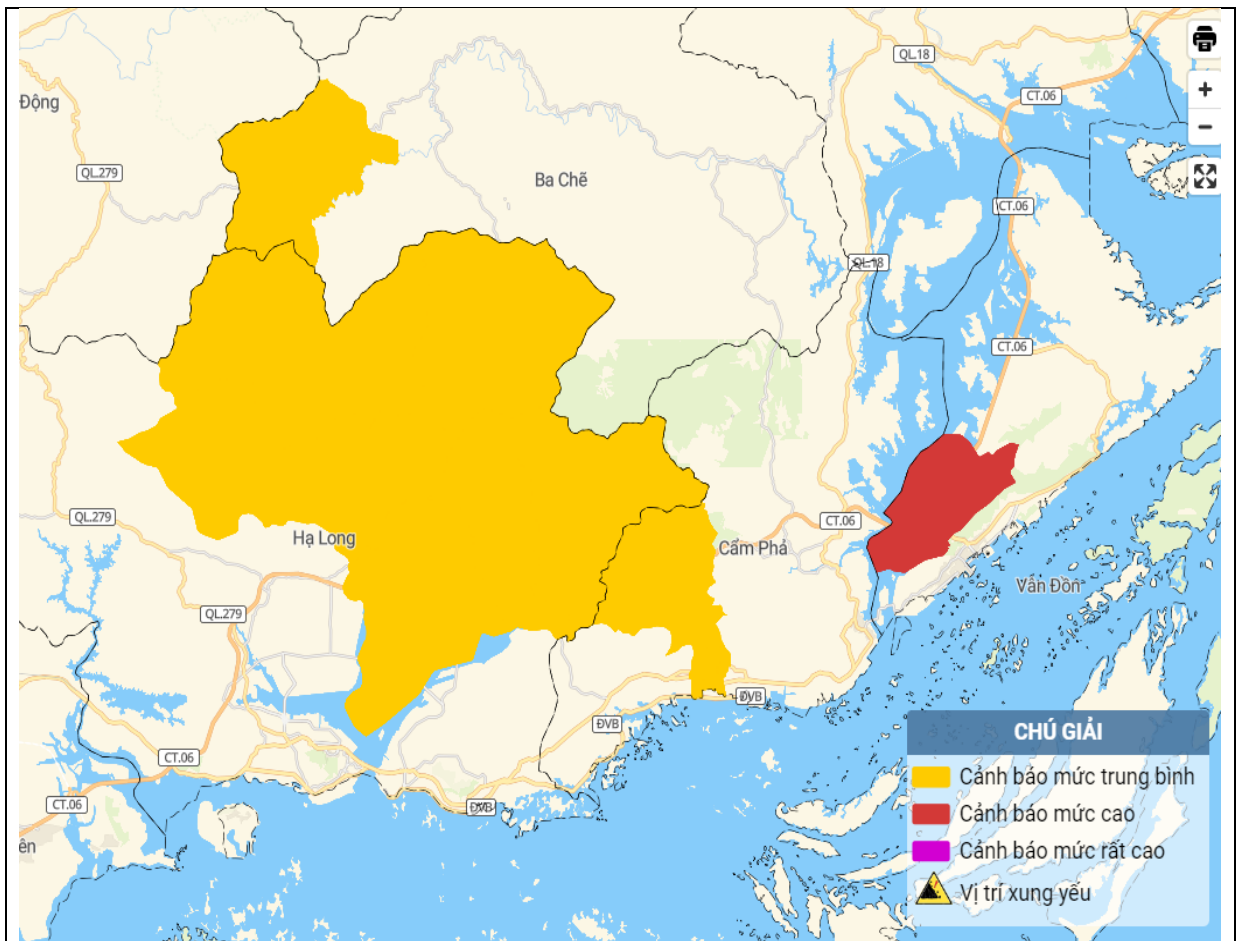
Lũ quét, sạt lở đất có thể gây tác động rất xấu đến môi trường, uy hiếp tính mạng của người dân; gây tắc nghẽn giao thông cục bộ, làm ảnh hưởng tới quá trình di chuyển của các phương tiện; phá hủy các công trình dân sinh, kinh tế gây thiệt hại cho các hoạt động sản xuất, hoạt động kinh tế - xã hội.

Tin phát lúc: 11h30

**Người chịu trách nhiệm
ban hành bản tin**

Nguyễn Thị Nhung

Phụ lục: Bản đồ nguy cơ lũ quét, sạt lở đất đá trên các khu vực



Chi tiết tại đường link: luquetsatlo.nchmf.gov.vn