

Số: LQSL_226/02h30/DBQG

Hà Nội, ngày 27 tháng 06 năm 2024

**TIN CẢNH BÁO LŨ QUÉT, SẠT LỞ ĐẤT, SỤT LÚN ĐẤT DO MƯA
LŨ HOẶC DÒNG CHẢY TRÊN KHU VỰC TỈNH YÊN BÁI VÀ
THANH HÓA**

1. Tình hình mưa đã qua

Trong 3 giờ qua (từ 23 giờ ngày 26/06 đến 02 giờ ngày 27/6), khu vực tỉnh Yên Bái và Thanh Hóa đã có mưa vừa, mưa to như: Y Can 68,6 mm, Âu Lâu 65,8mm (Yên Bái); Quảng Châu 23,4mm (Thanh Hóa)

2. Cảnh báo mưa trong thời gian tiếp theo

Trong 03-06 giờ tới, khu vực tỉnh Yên Bái tiếp tục có mưa với lượng mưa tích lũy phổ biến từ 10-30mm, có nơi trên 60mm, khu vực tỉnh Thanh Hóa tiếp tục có mưa với lượng mưa tích lũy phổ biến từ 20-50mm, có nơi trên 80mm

3. Cảnh báo nguy cơ

Trong 06 giờ tới, nguy cơ cao xảy ra lũ quét trên các sông, suối nhỏ, sạt lở đất trên sườn dốc tại các tỉnh trên, đặc biệt tại các huyện:

- Yên Bái: Trấn Yên, Tp Yên Bái, Văn Yên, Lục Yên, Trạm Tấu, Văn Chấn, Mù Cang Chải, Yên Bình, TX Nghĩa Lộ

- Thanh Hóa: Lang Chánh, Thường Xuân, Quan Hóa, Mường Lát, Như Xuân, Quan Sơn, Bá Thước, Cẩm Thủy, Ngọc Lặc

4. Cảnh báo cấp độ rủi ro thiên tai do lũ quét, sạt lở đất, sụt lún đất do mưa lũ hoặc dòng chảy: Cấp 1.

5. Cảnh báo tác động của lũ quét

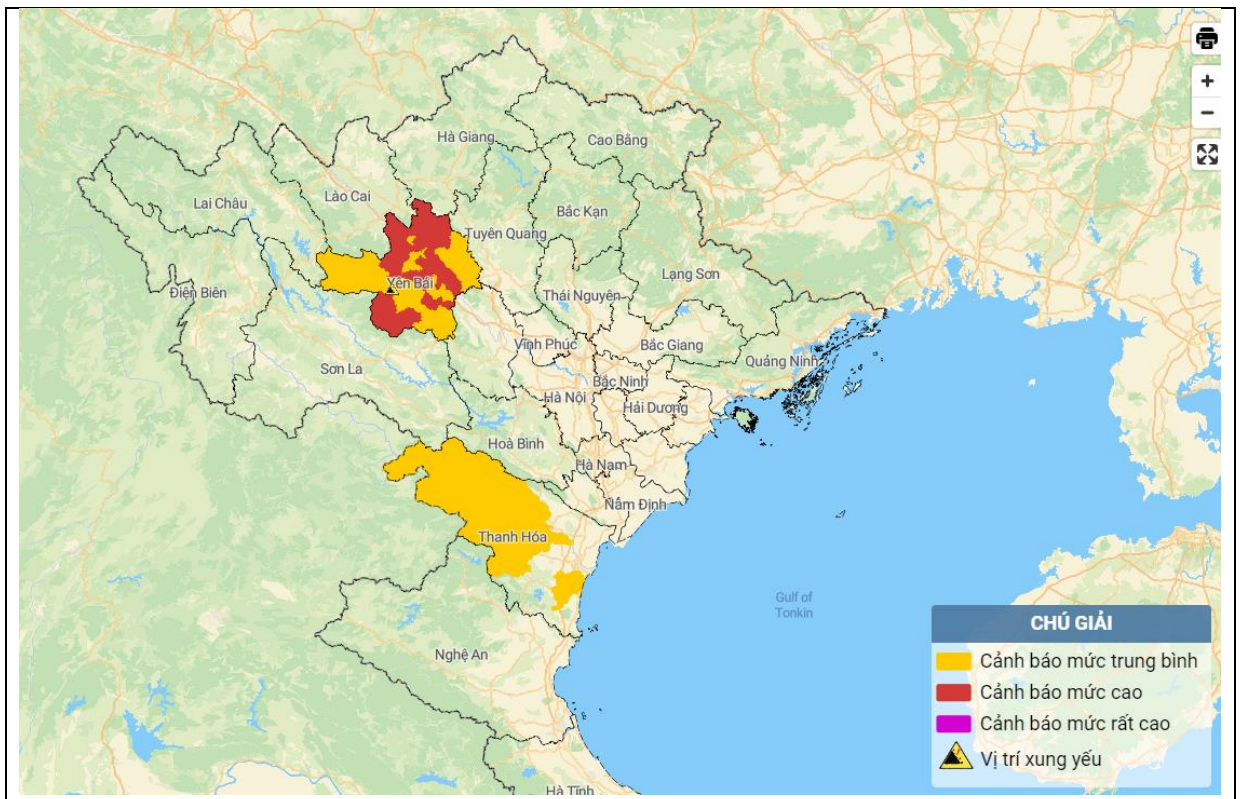
Lũ quét, sạt lở đất có thể gây tác động rất xấu đến môi trường, uy hiếp tính mạng của người dân; gây tắc nghẽn giao thông cục bộ, làm ảnh hưởng tới quá trình di chuyển của các phương tiện; phá hủy các công trình dân sinh, kinh tế gây thiệt hại cho các hoạt động sản xuất, hoạt động kinh tế - xã hội.

Tin phát lúc: 02h30

**Người chịu trách nhiệm
ban hành bản tin**

Phạm Bạch Mỹ Hương

Phụ lục: Bản đồ nguy cơ lũ quét, sạt lở đất đá trên các khu vực



Chi tiết tại đường link: luquetsatlo.nchmf.gov.vn