

Số: LQSL_157/19h30/DBQG

Hà Nội, ngày 15 tháng 06 năm 2024

**TIN CẢNH BÁO LŨ QUÉT, SẠT LỞ ĐẤT, SỤT LÚN ĐẤT DO MƯA
LŨ HOẶC DÒNG CHẢY TRÊN KHU VỰC CÁC TỈNH ĐẮK LẮK,
LÂM ĐỒNG VÀ BÌNH THUẬN**

1. Tình hình mưa đã qua

Trong 03 giờ qua (từ 17 giờ đến 19 giờ ngày 15/6), tại các tỉnh Đắk Lắk, Lâm Đồng và Bình Thuận đã có mưa vừa, mưa to như: Ea Trul 45mm; Yang Reh 43,4mm (Đắk Lắk); Di Linh 57,4mm; Sơn Điền 34,2mm (Lâm Đồng);...

2. Cảnh báo mưa trong thời gian tiếp theo

Trong 3-6 giờ tới khu vực các tỉnh tiếp tục có mưa. Lượng mưa tích lũy tại các tỉnh Đắk Lắk, Lâm Đồng và Bình Thuận từ 20-50mm, có nơi trên 80mm.

3. Cảnh báo nguy cơ

Trong 06 giờ tới, nguy cơ cao xảy ra lũ quét trên các sông, suối nhỏ, sạt lở đất trên sườn dốc tại các tỉnh trên, đặc biệt tại các huyện:

- Bình Thuận: Bắc Bình, Đức Linh, Hàm Thuận Bắc, Hàm Thuận Nam, Tánh Linh;

- Đắk Lắk: Cư Kuin, Ea H'leo, Ea Kar, Krông A Na, Krông Bông, Krông Năng, Krông Pắc, Lắk, M'Đrắk;

- Lâm Đồng: Bảo Lâm, Bảo Lộc, Cát Tiên, Đạ Huoai, Đạ Tẻh, Di Linh, Đơn Dương, Đức Trọng, Lâm Hà.

4. Cảnh báo cấp độ rủi ro thiên tai do lũ quét, sạt lở đất, sụt lún đất do mưa lũ hoặc dòng chảy: Cấp 1.

5. Cảnh báo tác động của lũ quét

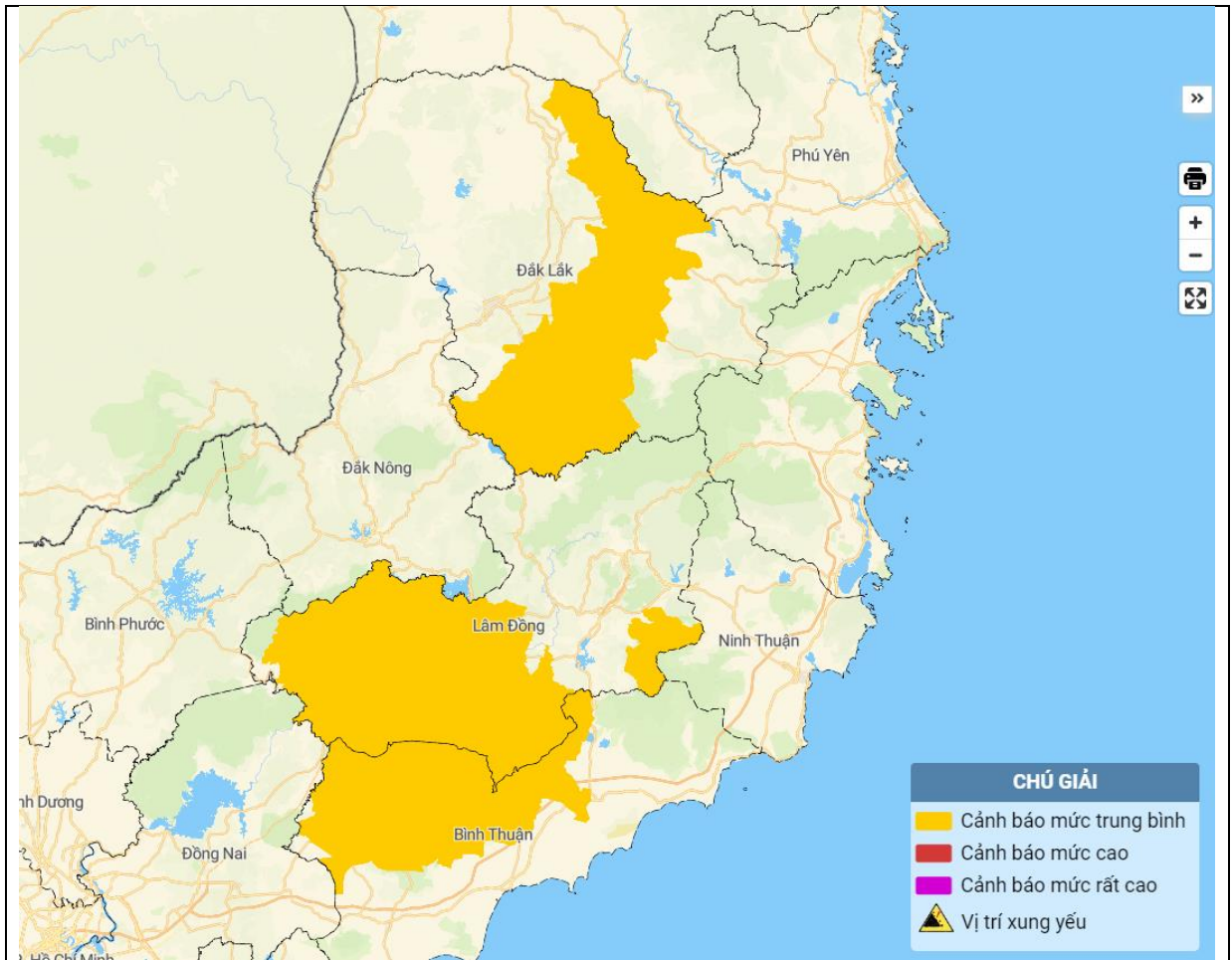
Lũ quét, sạt lở đất có thể gây tác động rất xấu đến môi trường, uy hiếp tính mạng của người dân; gây tắc nghẽn giao thông cục bộ, làm ảnh hưởng tới quá trình di chuyển của các phương tiện; phá hủy các công trình dân sinh, kinh tế gây thiệt hại cho các hoạt động sản xuất, hoạt động kinh tế - xã hội.

Tin phát lúc: 19h30

**Người chịu trách nhiệm
ban hành bản tin**

Ngô Hà Hoàng

Phụ lục: Bản đồ nguy cơ lũ quét, sạt lở đất đá trên các khu vực



Chi tiết tại đường link: luquetsatlo.nchmf.gov.vn