

Số: LQSL_156/17h40/DBQG

Hà Nội, ngày 15 tháng 6 năm 2024

**TIN CẢNH BÁO LŨ QUÉT, SẠT LỖ ĐẤT, SỤT LÚN ĐẤT DO MƯA
LŨ HOẶC DÒNG CHẢY TRÊN KHU VỰC CÁC TỈNH CAO BẰNG,
THỪA THIÊN HUẾ, QUẢNG NAM VÀ BÌNH ĐỊNH**

1. Tình hình mưa đã qua

Trong 03 giờ qua (từ 14 giờ đến 17 giờ ngày 15/6), tại các tỉnh Cao Bằng, Thừa Thiên Huế, Quảng Nam và Bình Định đã có mưa vừa, mưa to như: Cần Yên 48,4mm (Cao Bằng); Bạch Mã 50,4mm (Thừa Thiên Huế); Phước Chánh 58,4mm (Quảng Nam); Làng Cát 50mm (Bình Định);...

2. Cảnh báo mưa trong thời gian tiếp theo

Trong 3-6 giờ tới khu vực các tỉnh tiếp tục có mưa. Lượng mưa tích lũy tại các tỉnh Thừa Thiên Huế Quảng Nam và Bình Định từ 10-30mm, có nơi trên 90mm, Cao Bằng từ 20-40mm, có nơi trên 80mm.

3. Cảnh báo nguy cơ

Trong 06 giờ tới, nguy cơ cao xảy ra lũ quét trên các sông, suối nhỏ, sạt lở đất trên sườn dốc tại các tỉnh trên, đặc biệt tại các huyện:

- Cao Bằng: Bảo Lạc, Cao Bằng, Hạ Lang, Hà Quảng, Hoà An, Nguyên Bình, Quảng Hòa, Thạch An, Trùng Khánh;
- Thừa Thiên-Huế: A Lưới, Hương Trà, Phong Điền;
- Quảng Nam: Bắc Trà My, Hiệp Đức, Nam Giang, Nam Trà My, Phú Ninh, Phước Sơn, Thăng Bình, Tiên Phước;
- Bình Định: Tây Sơn, Vân Canh.

4. Cảnh báo cấp độ rủi ro thiên tai do lũ quét, sạt lở đất, sụt lún đất do mưa lũ hoặc dòng chảy: Cấp 1.

5. Cảnh báo tác động của lũ quét

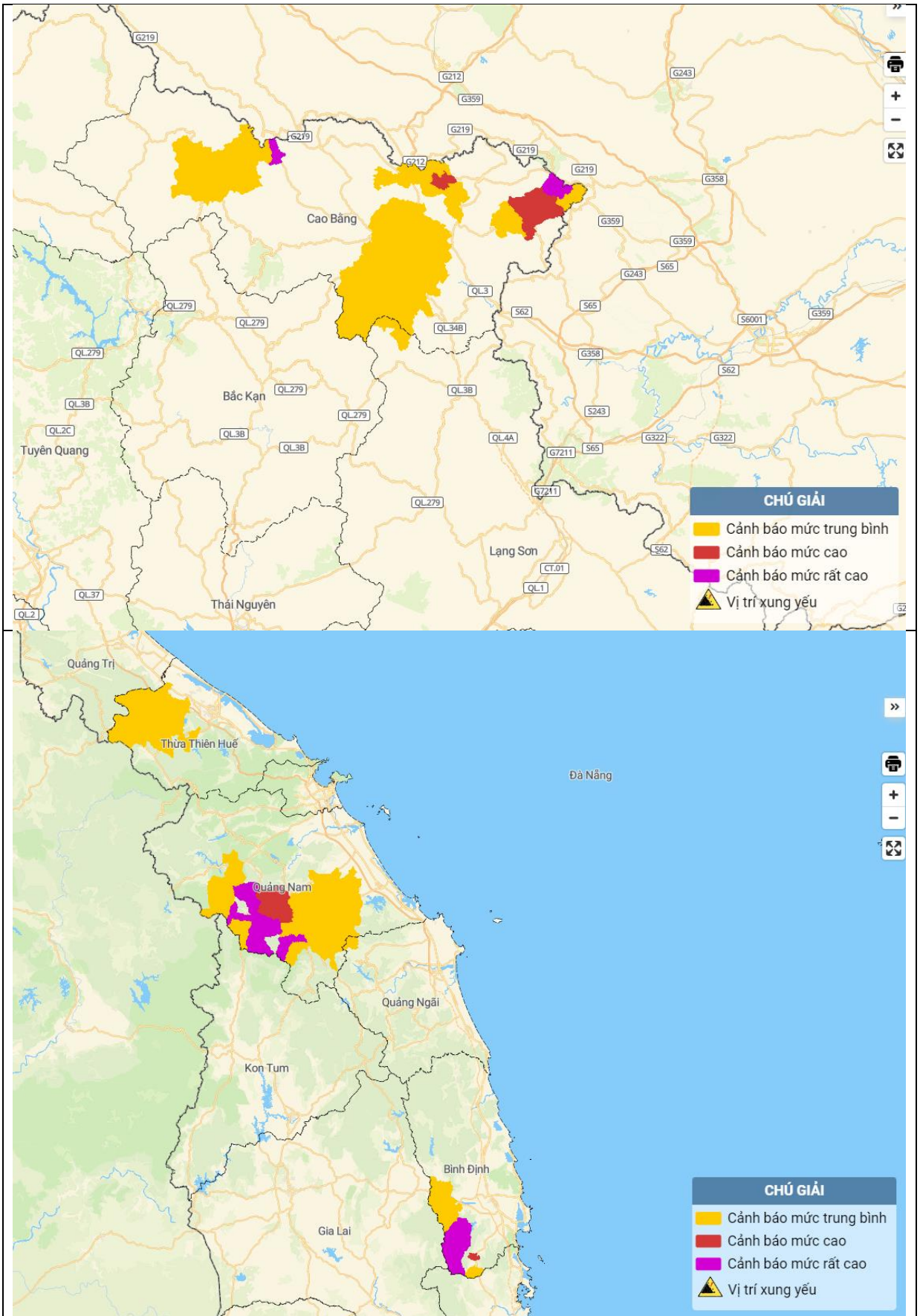
Lũ quét, sạt lở đất có thể gây tác động rất xấu đến môi trường, uy hiếp tính mạng của người dân; gây tắc nghẽn giao thông cục bộ, làm ảnh hưởng tới quá trình di chuyển của các phương tiện; phá hủy các công trình dân sinh, kinh tế gây thiệt hại cho các hoạt động sản xuất, hoạt động kinh tế - xã hội.

Tin phát lúc: 17h40

**Người chịu trách nhiệm
ban hành bản tin**

Ngô Hà Hoàng

Phụ lục: Bản đồ nguy cơ lũ quét, sạt lở đất đá trên các khu vực



Chi tiết tại đường link: luquetsatlo.nchmf.gov.vn